

Ref.-ID: MIBGR5332414

Torrequebrada

Apartamento

Comunidad: 2,904 EUR / año

IBI: 900 EUR / año

Basura: 164 EUR / año



3



3



100 m2

Ático impresionante con terraza privada en la azotea (solarium) en venta en Benalmádena Torrequebrada * Con licencia de alquiler turístico y 3 dormitorios y 3 baños, es una excelente opción tanto como nuevo hogar (de vacaciones) como propiedad de inversión. Cuenta con cocina de concepto abierto conectada con el salón. Amplia terraza orientada al oeste, perfecta para disfrutar del sol de la tarde y de la noche, con acceso desde el salón y dos de los dormitorios. Desde la terraza principal se accede, mediante escaleras, a una terraza privada en la azotea con sol durante todo el día. El complejo ofrece una preciosa zona de piscina comunitaria y plaza de aparcamiento privada en el garaje subterráneo, con ascensor que llega directamente a la planta del apartamento. También dispone de trastero. La ubicación es excelente: a solo 400 m de la playa, del café-restaurant Yucas y del casino. Lidl y varios restaurantes a 500 m. Restaurante Trocadero a 1 km. Estación de tren de Torremuelle a 2,1 km y Aeropuerto de Málaga a 16 km. Contáctanos y ven a descubrir este fantástico ático donde podrás disfrutar al máximo del clima mediterráneo y de las vistas.

Posición

- ✓ Primera línea de Playa
- ✓ Lado de la Playa
- ✓ Cerca de Golf
- ✓ Cerca del Mar
- ✓ Cerca de Colegios
- ✓ Urbanización

Orientación

- ✓ Sur
- ✓ Suroeste
- ✓ Oeste

Estado

- ✓ Buen

Piscina

- ✓ Comunitaria

Climatización

- ✓ Aire Acondicionado
- ✓ A/A Caliente
- ✓ A/A Frio
- ✓ Calefacción Central.

Vistas

- ✓ Mar
- ✓ Montaña
- ✓ Panorámicas

Características

- ✓ Ascensor
- ✓ Armarios Empotrados
- ✓ Cerca de Transporte
- ✓ Terraza Privada
- ✓ Solario
- ✓ WiFi
- ✓ Trastero
- ✓ Baño En-Suite
- ✓ Doble acristalamiento
- ✓ Fibra óptica

Muebles

- ✓ Amueblada

Cocina

- ✓ Equipada

Jardin

- ✓ Comunitario

Seguridad

- ✓ Recinto Cerrado
- ✓ Portero Automático
- ✓ Alarma

Aparcamiento

- ✓ Subterráneo
- ✓ Garaje
- ✓ Cubierto
- ✓ Privado

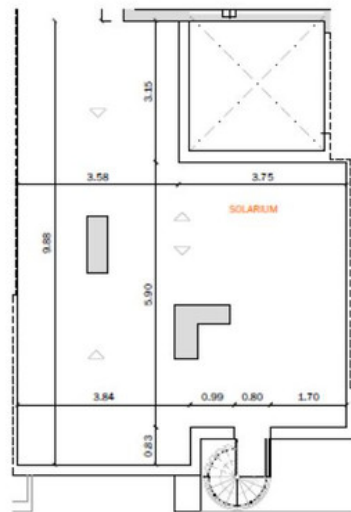
Servicios Públicos

- ✓ Electricidad
- ✓ Agua Potable

Categoría

- ✓ Frente a la playa
- ✓ Golf
- ✓ Casas de vacaciones
- ✓ Reventa
- ✓ Contemporáneo





- BAÑO 2
- BAÑO 3
- BAÑO PRINCIPAL
- COCINA
- DISTRIBUIDOR
- DORMITORIO 2
- DORMITORIO 3
- DORMITORIO PRINCIPAL
- ENTRADA
- SALON-COMEDOR

- Sup. útil
- Sup. útil Dec. 218/2005
- Sup. construida neta
- Sup. construida total
- Sup. Terraza Cubierta
- Sup. Terraza Descubierta
- Sup. Solarium



























