

**Ref.-ID: MIBGR5332495**

**Altos de los Monteros**

**Apartamento**

**Comunidad: 3,360 EUR / año**

**IBI: 1,015 EUR / año**

**Basura: 184 EUR / año**



**3**



**3**



**152 m2**

Piso en venta en Lomas de Los Monteros, Marbella. Disfruta de la tranquilidad y la naturaleza en esta zona que ofrece una excelente calidad de vida. Además, estarás a tan solo 8 minutos de la playa y los campos de golf. La urbanización cuenta con altos estándares constructivos y ha sido diseñada por Manuel de las Casas y Rafael Narváez, reconocidos arquitectos incluidos en el libro Spain Architects. Este inmueble ha sido distinguido por el Ayuntamiento de Marbella y se encuentra en una zona protegida por su valor arquitectónico. El piso cuenta con una superficie total construida de 176, m2. Además, dispone de una terraza de 24 m2 y una parte proporcional de zonas comunes de 14,60 m2. Desde el piso podrás disfrutar de vistas panorámicas al mar y a la montaña. En su interior, encontrarás 3 dormitorios amplios, todos con vistas al mar, uno de ellos con baño en suite. El salón es espectacular y cuenta con un aseo para invitados. La cocina está completamente equipada. Además, el piso incluye plaza de garaje y trastero en el mismo edificio. El inmueble incluyen en los gastos de comunidad el aire acondicionado y el agua caliente. La urbanización cuenta con 4 piscinas, una de ellas destinada a los más pequeños, y bonitos jardines mediterráneos. Si estás interesado en visitar este apartamento, no dudes en solicitar una cita previa.

**Posición**

- ✓ Cerca de Golf
- ✓ Cerca de los Bosques

**Climatización**

- ✓ Aire Acondicionado
- ✓ A/A Caliente
- ✓ A/A Frio
- ✓ Calefacción Central.
- ✓ Suelo Radiante
- ✓ Baño

**Cocina**

- ✓ Equipada

**Servicios Públicos**

- ✓ Electricidad
- ✓ Agua Potable

**Orientación**

- ✓ Sur
- ✓ Suroeste

**Vistas**

- ✓ Mar
- ✓ Montaña
- ✓ Panorámicas
- ✓ Bosques

**Jardin**

- ✓ Comunitario

**Categoría**

- ✓ Inversion

**Estado**

- ✓ Excelente

**Características**

- ✓ Ascensor
- ✓ Armarios Empotrados
- ✓ Terraza Privada
- ✓ WiFi
- ✓ Trastero
- ✓ Baño En-Suite
- ✓ Suelos de Mármol
- ✓ Domotica
- ✓ Fibra óptica

**Seguridad**

- ✓ Recinto Cerrado
- ✓ Persianas Eléctricas
- ✓ Portero Automático
- ✓ Caja fuerte

**Piscina**

- ✓ Comunitaria
- ✓ Piscina de Niños

**Muebles**

- ✓ Parcialmente

**Aparcamiento**

- ✓ Subterráneo
- ✓ Garaje
- ✓ Cubierto
- ✓ Calle
- ✓ Privado















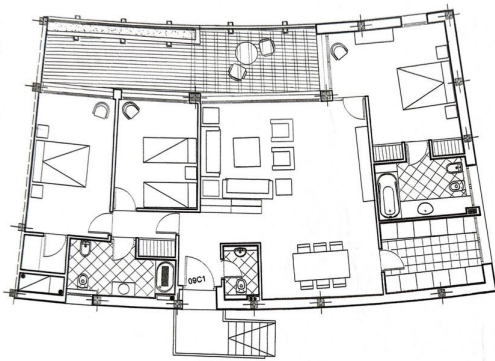












SUPERFICIES CONSTRUIDAS	
S. CONSTRUIDA DE VIVIENDA	137.97 m <sup>2</sup>
ZONA COMUN	14.09 m <sup>2</sup>
TERRAZA CUBIERTA	0.00 m <sup>2</sup>
TERRAZA DESCUBIERTA	23.67 m <sup>2</sup>
JARDIN PRIVATIVO	0.00 m <sup>2</sup>
SUPERFICIE TOTAL	175.73 m <sup>2</sup>