

Ref.-ID: MIBGR5333398

La Cala de Mijas

Apartamento

IBI: 484 EUR / año



3



2



100 m2

Ipanema está ubicado en Cala de Mijas, uno de los pueblos más encantadores de la Costa del Sol. Su ubicación estratégica permite disfrutar de la tranquilidad de un maravilloso entorno natural, además de los servicios y opciones de ocio de Marbella, Málaga y Fuengirola. El diseño es el siguiente: un hall de entrada con armario empotrado conduce a un amplio salón con cocina abierta y zona de comedor. La terraza grande y soleada permite disfrutar del sol y de vistas espectaculares al mar, la montaña y los campos de golf durante todo el año. Los apartamentos constan de 3 dormitorios, 1 dormitorio principal con baño en suite, 2 dormitorios y un baño para invitados. Esta zona residencial es tranquila y cerrada, con zonas verdes bien cuidadas, piscinas, SPA (piscina cubierta con chorros de agua para hidromasaje, sauna seca y de vapor, área de descanso) y un gimnasio de buen tamaño. La propiedad presenta materiales de alta calidad, aire acondicionado central instalado de FRÍO y CALOR, y una cocina completamente amueblada y equipada. Hay paneles solares en el techo del edificio, y el apartamento está conectado a la instalación solar, lo que permite un ahorro significativo en las facturas de electricidad. El precio de venta también incluye la plaza de aparcamiento subterráneo. No dudes en visitar el apartamento. Me alegra ayudarte ;) Distancia al aeropuerto de Málaga: 25 minutos en coche. Distancia a Marbella: 15 minutos en coche. Distancia al centro de Málaga: 40 minutos en coche. El apartamento cuenta con una licencia turística válida.

Posición

- ✓ Cerca de Golf

Orientación

- ✓ Suroeste

Estado

- ✓ Excelente

Piscina

- ✓ Comunitaria
- ✓ Cubierta
- ✓ Con Calefacción

Climatización

- ✓ Aire Acondicionado
- ✓ A/A Caliente
- ✓ A/A Frio

Vistas

- ✓ Mar
- ✓ Montaña
- ✓ Golf
- ✓ Panorámicas

Características

- ✓ Terraza Cubierta
- ✓ Ascensor
- ✓ Terraza Privada
- ✓ WiFi
- ✓ Gimnasio
- ✓ Sauna
- ✓ Jacuzzi

Muebles

- ✓ Amueblada

Cocina

- ✓ Equipada

Jardin

- ✓ Comunitario

Seguridad

- ✓ Recinto Cerrado
- ✓ Seguridad 24 Horas
- ✓ Caja fuerte

Aparcamiento

- ✓ Subterráneo
- ✓ Garaje
- ✓ Cubierto

Servicios Públicos

- ✓ Electricidad

Categoría

- ✓ Golf
- ✓ Casas de vacaciones







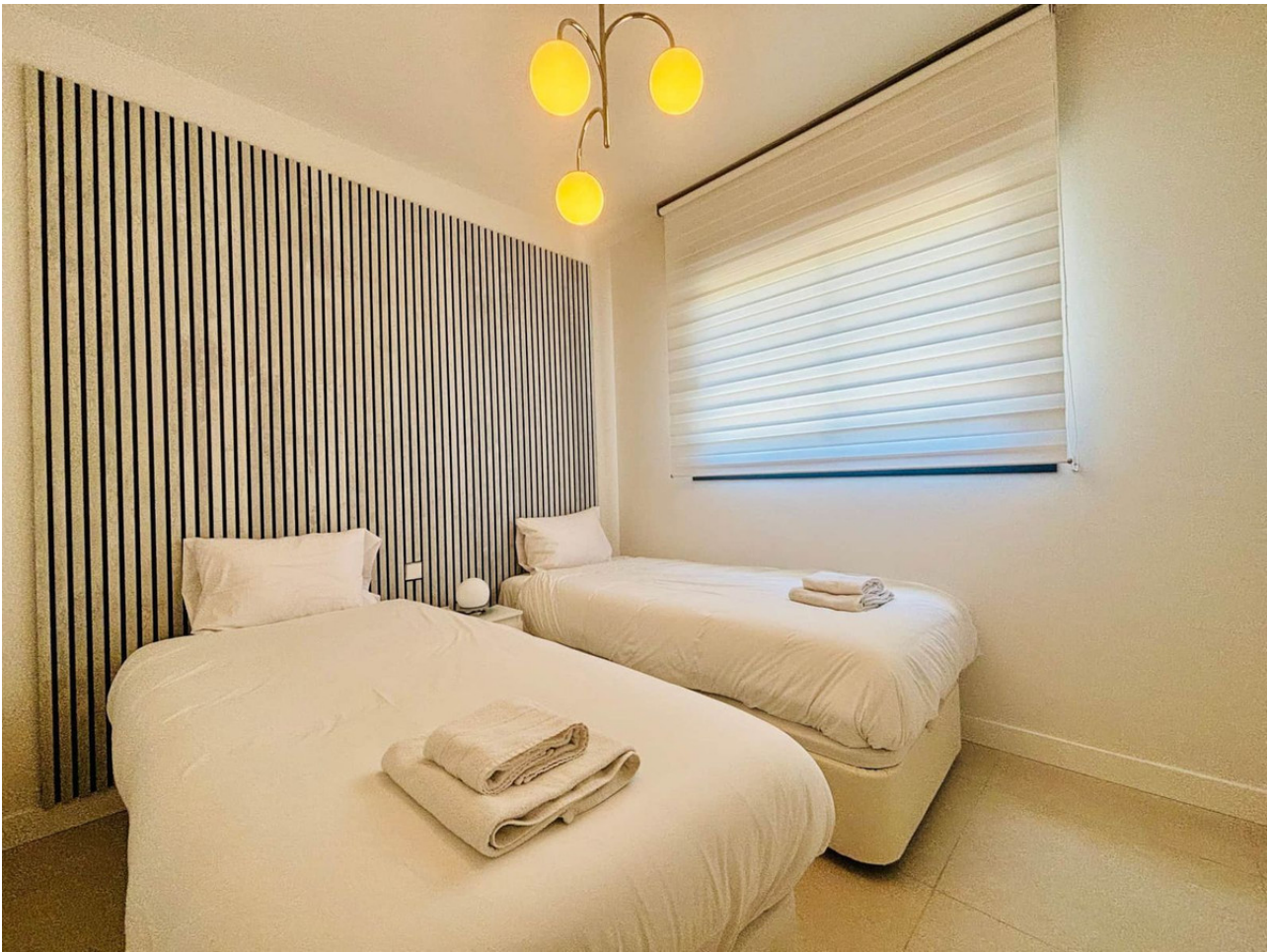








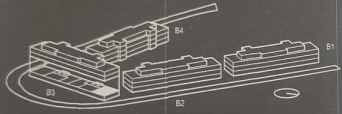




321C

BLOQUE 03

3 Dormitorio/s
2 Baño/s
1 Terraza/s
Superficie Util:
99,90m²



SUPERFICIES APROXIMADAS:

	SUP. DE PROYECTO	DECRETO 218 2005
Superficie util interior	79,70m ²	
Superficie de terraza	20,20m ²	
Total superficie útil <i>*Incluye util interior y util terraza</i>	99,90m ²	87,67m ²
Total superficie construida <i>*Incluye construcciones interiores, de terraza y zona común arquitectural</i>	131,10m ²	104,14m ²

Version: 03/10/2023



KRONOSHOMES



*El presente plano es un avance de proyecto y es orientativo, no constituye documento de sustentación, así como las necesidades constructivas o de diseño derivadas del diseño preliminar, el mobiliario urbano y el arbolado serán indicados, los sergno válidos únicamente para fines de información.

