

Ref.-ID: MIBGR5336074

Benalmadena Pueblo

Casa



4



3



158 m2

Esta casa completa ofrece múltiples posibilidades, ya sea como vivienda habitual, casa vacacional o inversión. La vivienda se distribuye en cuatro niveles y cuenta con dos apartamentos independientes. En la planta baja se encuentra una acogedora zona de sauna, una habitación adicional ideal como dormitorio de invitados o despacho, así como un garaje. En la siguiente planta hay un luminoso apartamento con cocina abierta, un dormitorio y un baño. Desde este nivel se accede a una terraza con bonitas vistas al mar. En la planta superior se sitúa el segundo apartamento, que dispone de cocina abierta, dos dormitorios y una distribución funcional perfecta para familias o invitados. La propiedad se completa con una espectacular azotea en el nivel superior, desde la cual se disfrutan impresionantes vistas panorámicas al mar — el lugar ideal para relajarse y disfrutar del estilo de vida mediterráneo. La ubicación es excelente: los encantadores servicios, restaurantes y cafeterías de Benalmádena Pueblo se encuentran a poca distancia, y el aeropuerto está a solo unos 15 minutos en coche. Una propiedad que combina espacio, vistas y ubicación de forma única — ¡una oportunidad excepcional en la Costa del Sol!

Posición

- ✓ Cerca de Golf
- ✓ Cerca de Tiendas
- ✓ Cerca de Ciudad
- ✓ Cerca de Colegios

Vistas

- ✓ Mar
- ✓ Panorámicas
- ✓ Urbanas

Aparcamiento

- ✓ Garaje
- ✓ Privado

Orientación

- ✓ Suroeste

Características

- ✓ Terraza Cubierta
- ✓ Armarios Empotrados
- ✓ Cerca de Transporte
- ✓ Terraza Privada
- ✓ Solario
- ✓ Sauna
- ✓ Sala de Juegos
- ✓ Trastero
- ✓ Baño En-Suite
- ✓ Barbacoa
- ✓ Doble acristalamiento
- ✓ Cerca de una Iglesia
- ✓ Sótano

Estado

- ✓ Buen

Muebles

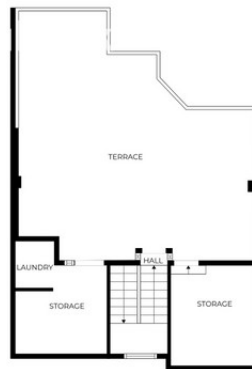
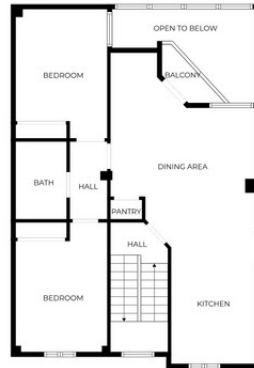
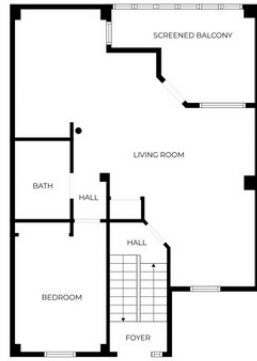
- ✓ Amueblada
- ✓ Opcionales

Climatización

- ✓ Aire Acondicionado

Cocina

- ✓ Equipada



SIZES ARE APPROXIMATE, ACTUAL MAY VARY.







