

Ref.-ID: MIBGR5338162

Estepona

Apartamento

Comunidad: 5,016 EUR / año

IBI: 661 EUR / año

Basura: 133 EUR / año



3



2



195 m2

El Ático El Oasis es un ático contemporáneo de tres dormitorios situado en la Nueva Milla de Oro, en la zona de Selwo. Ubicado en un moderno complejo residencial, esta propiedad combina líneas arquitectónicas limpias con espacios funcionales tanto interiores como exteriores, diseñados para ofrecer comodidad y privacidad. La distribución interior sigue un concepto de planta abierta, en el que el salón, el comedor y la cocina se integran en un único espacio de aproximadamente 35 m<sup>2</sup>, lo que permite que la luz natural fluya por toda la vivienda. La cocina es abierta y está conectada con la zona de estar principal, creando un entorno práctico para la vida cotidiana y el entretenimiento. La suite principal cuenta con un baño en suite y acceso directo a la terraza principal, lo que establece una conexión privada con las zonas exteriores. Dos dormitorios adicionales comparten un cuarto de baño independiente, lo que ofrece flexibilidad para la familia o los invitados. La terraza principal, de unos 31 m<sup>2</sup>, amplía el espacio habitable al exterior y es accesible directamente desde la zona de estar interior. Una escalera de caracol conduce al solárium privado de casi 70 m<sup>2</sup>, donde las vistas al mar abierto crean un entorno tranquilo para disfrutar al aire libre durante todo el año. La propiedad se vende sin amueblar, lo que permite al nuevo propietario definir el diseño interior según sus preferencias personales. Los residentes disfrutan de una amplia gama de instalaciones en el complejo, que incluyen piscinas cubiertas y al aire libre, un gimnasio, una sauna y una zona social exclusiva. Estas comodidades compartidas complementan las características privadas del ático, ofreciendo espacios adicionales para el descanso y el bienestar. El ático El Oasis presenta una distribución clara, zonas exteriores bien definidas y acceso a instalaciones compartidas, lo que lo hace ideal como residencia principal o segunda vivienda en la Costa del Sol. Características destacadas de la propiedad - Ático El Oasis en la Nueva Milla de Oro, zona de Selwo - Ático de 3 dormitorios con solárium privado - Vistas al mar desde la terraza superior - Distribución diáfana del salón y la cocina - Suite principal con baño en suite y acceso a la terraza - Solárium de aprox. 70 m<sup>2</sup> - Piscinas cubiertas y al aire libre - Gimnasio, sauna y zona social - Se vende sin amueblar

**Posición**

- ✓ Cerca de Tiendas
- ✓ Cerca del Mar
- ✓ Cerca de Ciudad
- ✓ Cerca de Colegios

**Climatización**

- ✓ Suelo Radiante

**Jardin**

- ✓ Comunitario

**Orientación**

- ✓ Sur

**Vistas**

- ✓ Mar
- ✓ Panorámicas
- ✓ Jardín

**Seguridad**

- ✓ Recinto Cerrado

**Estado**

- ✓ Buen

**Características**

- ✓ Ascensor
- ✓ Armarios Empotrados
- ✓ Terraza Privada
- ✓ Solario
- ✓ Gimnasio
- ✓ Sauna
- ✓ Trastero
- ✓ Lavadero
- ✓ Baño En-Suite

**Aparcamiento**

- ✓ Comunitario

**Piscina**

- ✓ Comunitaria
- ✓ Cubierta

**Muebles**

- ✓ Sin Amueblar



Rendered image. Illustrative design proposal. Property sold unfurnished.  
Imagen renderizada. Propuesta de diseño orientativa. Inmueble vendido sin amueblar.



Rendered image. Illustrative design proposal. Property sold unfurnished.  
Imagen renderizada. Propuesta de diseño orientativa. Inmueble vendido sin amueblar.





Rendered image. Illustrative design proposal. Property sold unfurnished.  
Imagen renderizada. Propuesta de diseño orientativa. Inmueble vendido sin amueblar.



Rendered image. Illustrative design proposal. Property sold unfurnished.  
Imagen renderizada. Propuesta de diseño orientativa. Inmueble vendido sin amueblar.











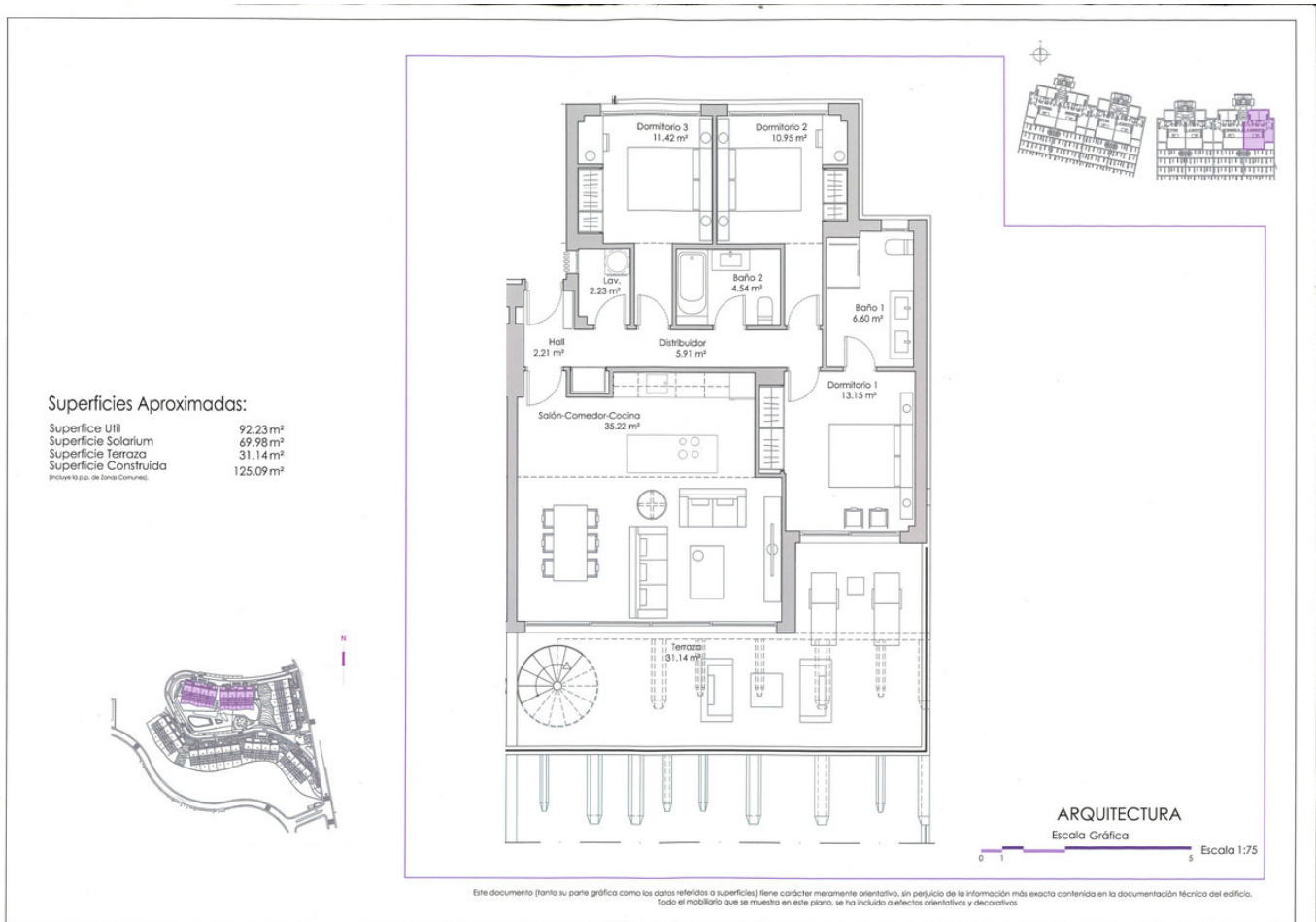






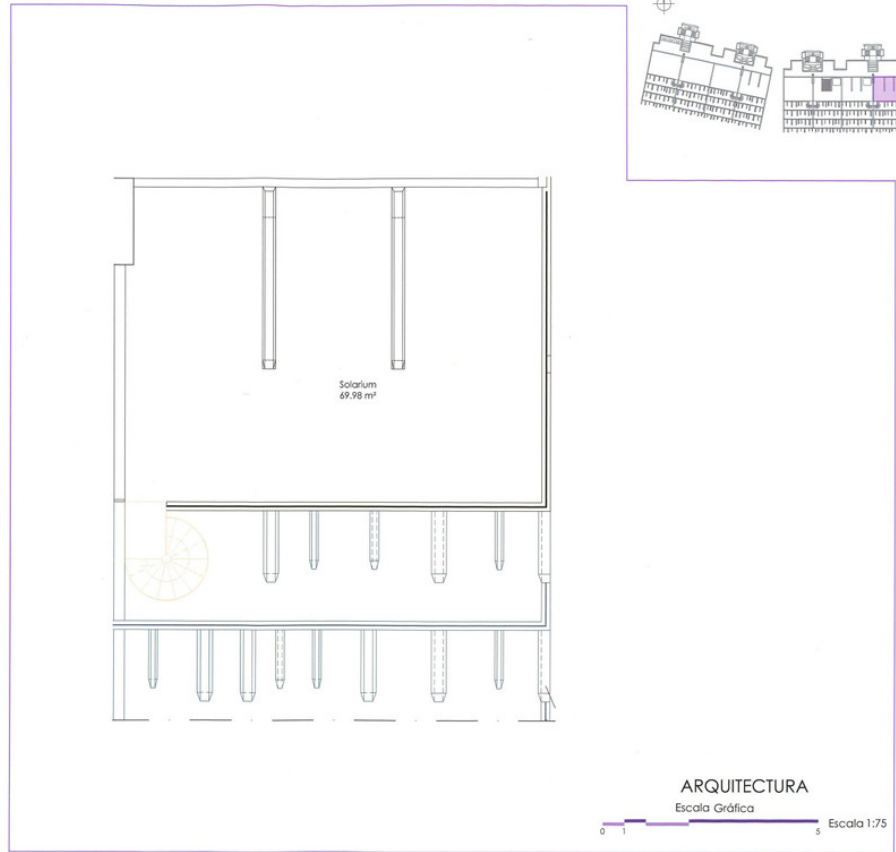
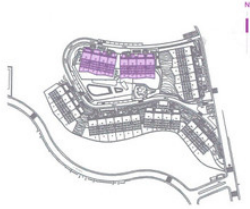






Superficies Aproximadas:

Superficie Uhl	92.23 m <sup>2</sup>
Superficie Solarium	69.98 m <sup>2</sup>
Superficie Terraza	31.14 m <sup>2</sup>
Superficie Construida (Incluye la p.a. de zonas comunes)	125.09 m <sup>2</sup>



Este documento (tanto su parte gráfica como los datos referidos a superficies) tiene carácter meramente orientativo, sin perjuicio de la información más exacta contenida en la documentación técnica del edificio.  
Todo el mobiliario que se muestra en este plano, se ha incluido a efectos orientativos y decorativos.