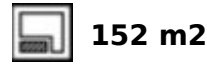


Ref.-ID: MIBGR5343040

Estepona

Casa



EXCLUSIVA CASA ADOSADA EN BAHÍA DORADA (ESTEPOÑA OESTE) CON VISTAS PANORÁMICAS AL MAR. Ubicada en una de las zonas más exclusivas de la Costa del Sol, esta moderna casa adosada forma parte de un prestigioso proyecto de tan solo tres viviendas, dos de ellas adosadas. Gracias a su elevada posición, ofrece impresionantes vistas al mar a tan solo 500 metros de la playa. La propiedad se encuentra a 1,5 km del campo de golf de Estepona, a solo 5 minutos del puerto deportivo de Estepona y a 10 minutos de Puerto de la Duquesa. Distribuida en dos plantas con orientación sureste, destaca por su abundante luz natural y su sofisticado diseño, con materiales de alta calidad en toda la vivienda. La cocina está totalmente equipada con electrodomésticos de última generación y la propiedad cuenta con un sistema de agua aerotérmica y suelos de porcelanato de primera calidad, que garantizan eficiencia y confort. Además, incluye una amplia terraza y un jardín privado, creando un entorno ideal para disfrutar de momentos inolvidables con familiares y amigos.

Posición

- ✓ Cerca del Mar

Climatización

- ✓ Aire Acondicionado

Jardín

- ✓ Comunitario
- ✓ Privado

Orientación

- ✓ Sureste

Vistas

- ✓ Mar

Aparcamiento

- ✓ Calle
- ✓ Privado

Estado

- ✓ Nueva Construcción

Características

- ✓ Terraza Privada
- ✓ Doble acristalamiento

Categoría

- ✓ Casas de vacaciones

Piscina

- ✓ Comunitaria

Cocina

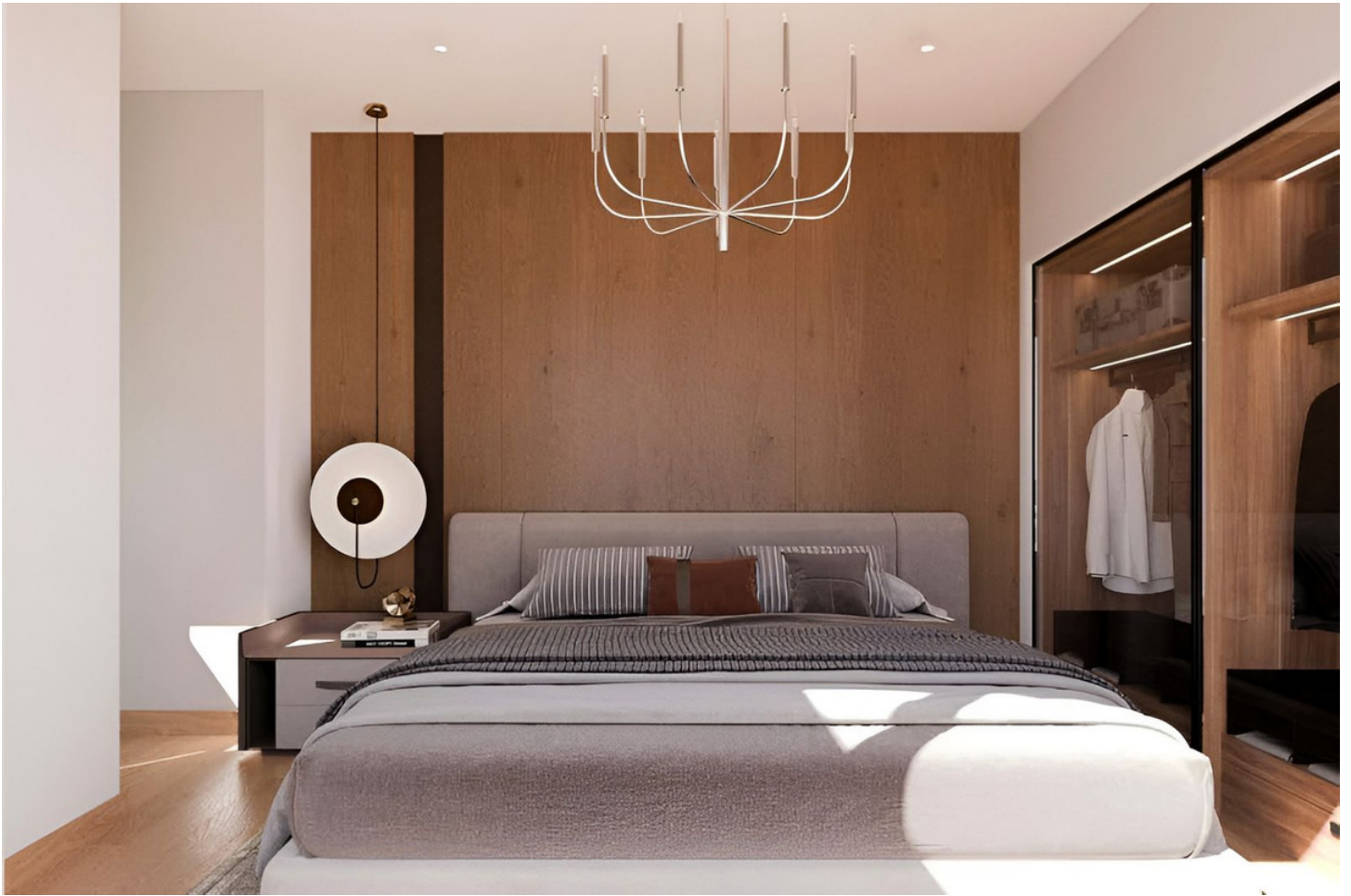
- ✓ Equipada



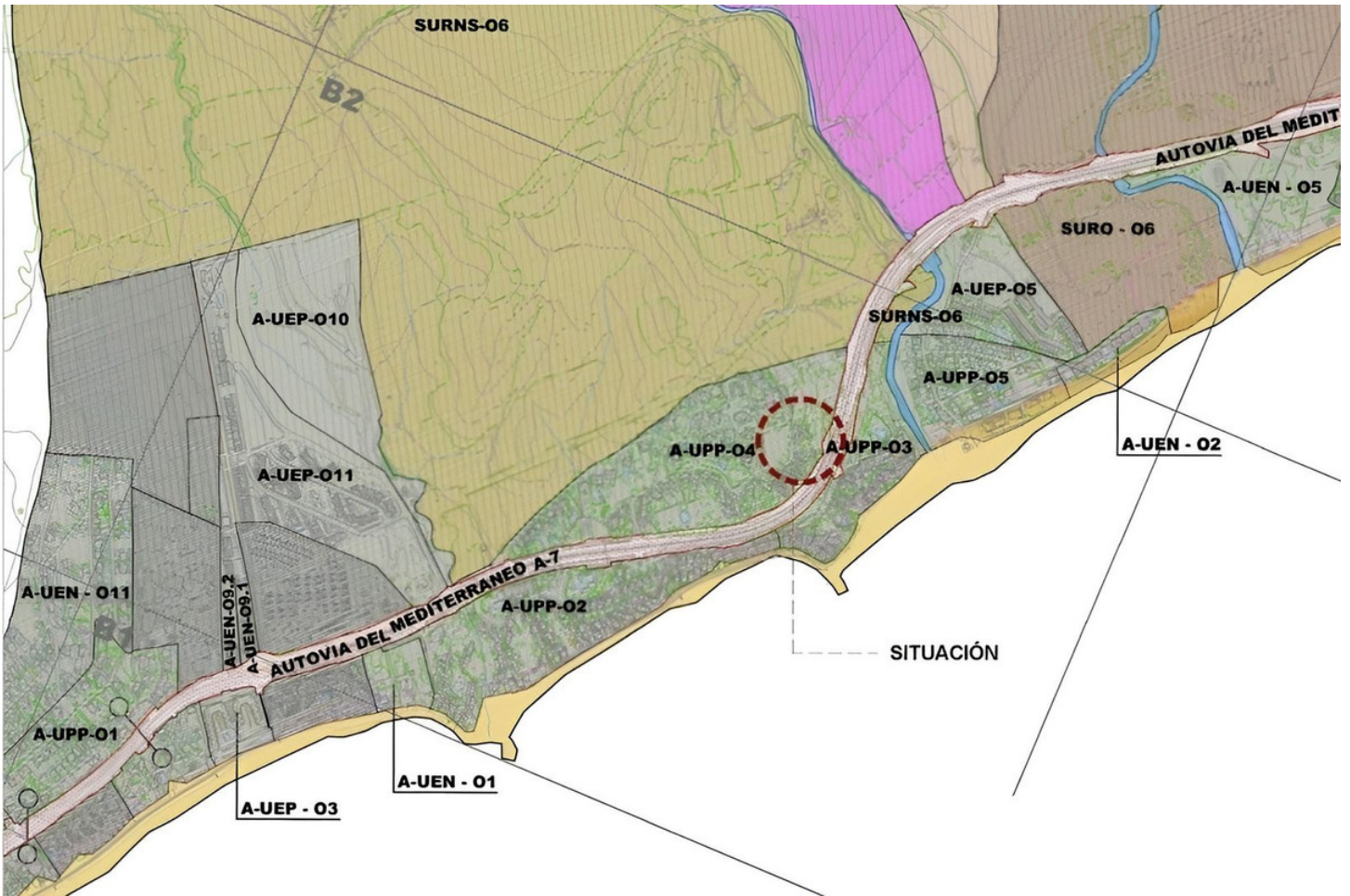


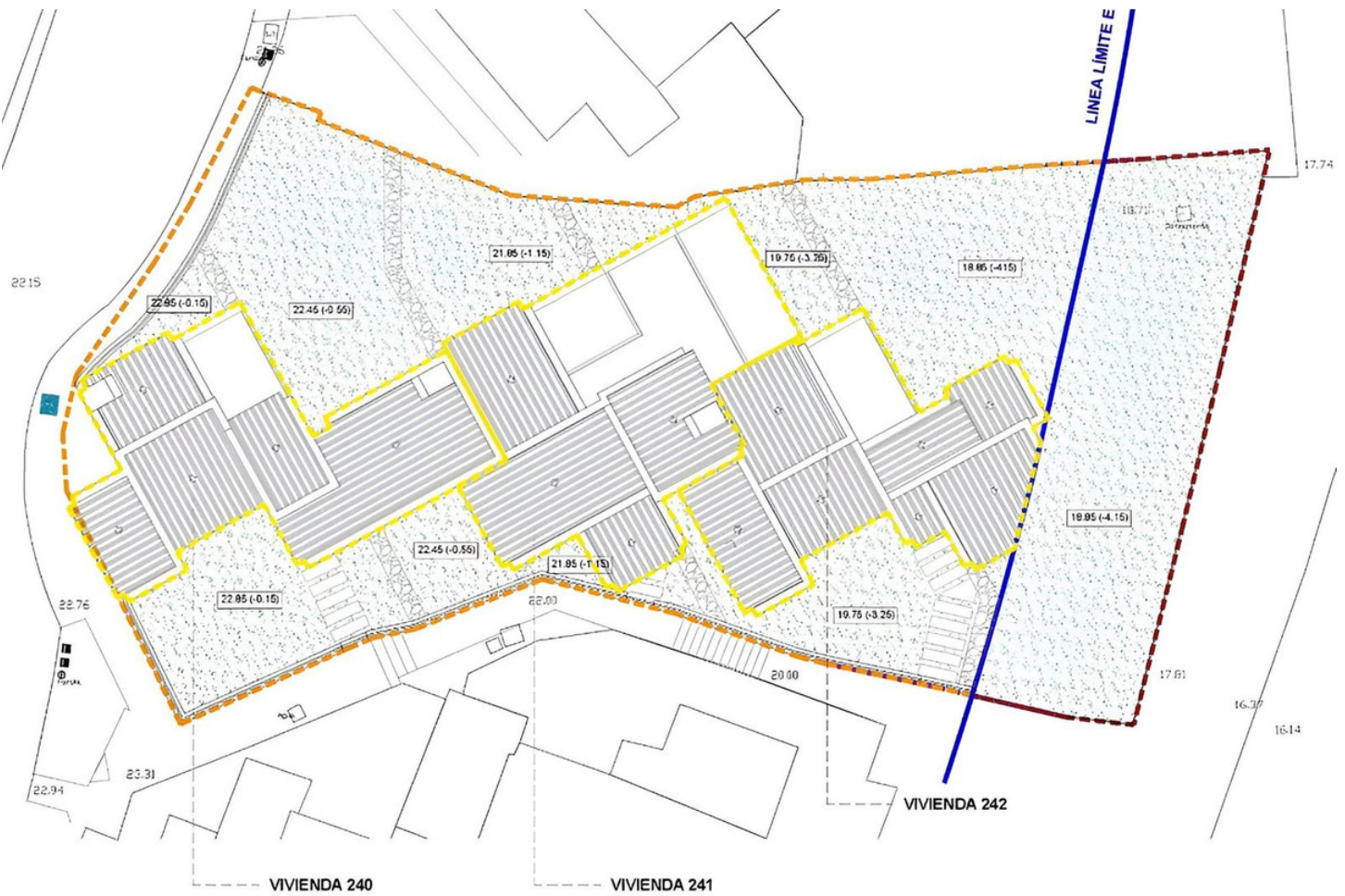




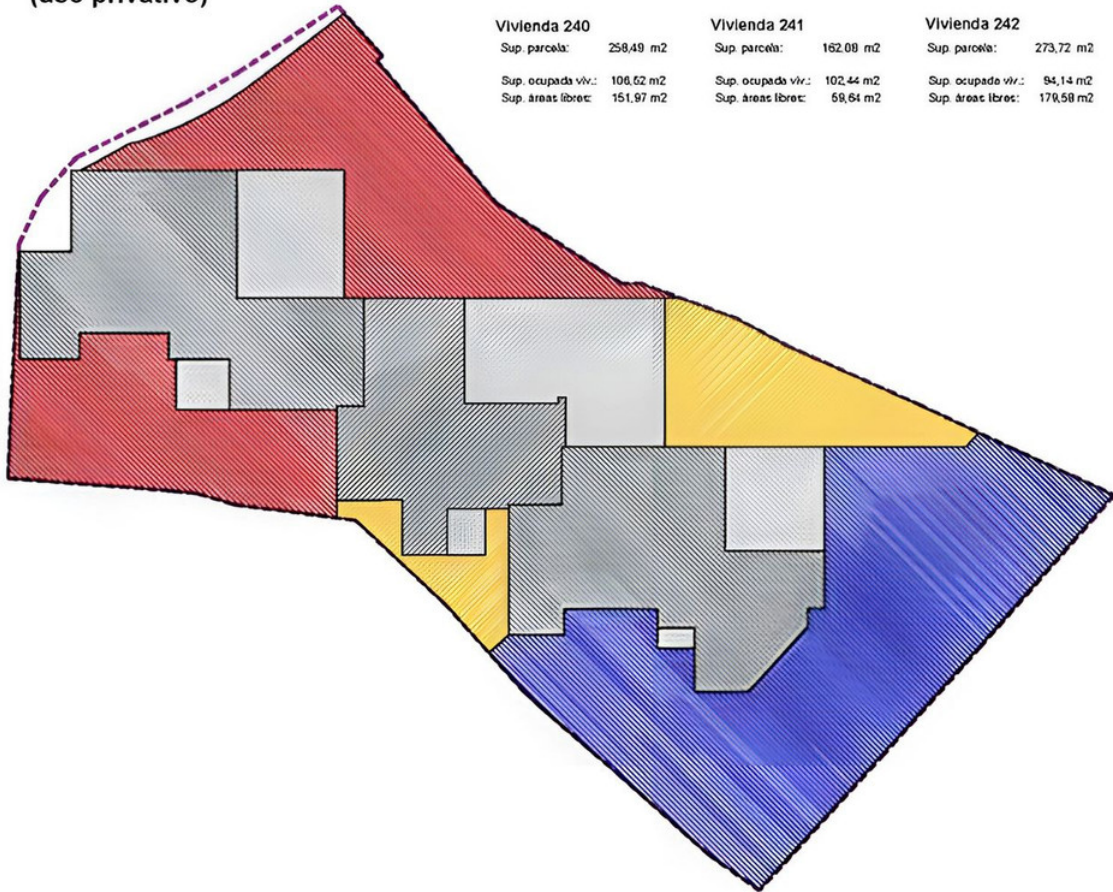








Parcelación propuesta (uso privativo)



Vivienda 240

Sup. parcela: 258,49 m²
Sup. ocupada viv.: 106,62 m²
Sup. áreas libres: 151,87 m²

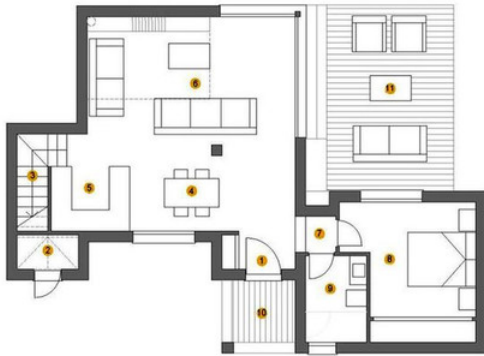
Vivienda 241

Sup. parcela: 162,08 m²
Sup. ocupada viv.: 102,44 m²
Sup. áreas libres: 59,64 m²

Vivienda 242

Sup. parcela: 273,72 m²
Sup. ocupada viv.: 94,14 m²
Sup. áreas libres: 179,58 m²

Planta Baja



Vivienda 240

Planta Baja

1 Hall	2,21 m ²
2 Trastero	1,71 m ²
3 Escalera	2,93 m ²
4 Comedor	8,64 m ²
5 Cocina	5,80 m ²
6 Salón	24,28 m ²
7 Distribuidor	1,20 m ²
8 Dormitorio 1	13,33 m ²
9 Baño 1	4,32 m ²
Total sup. útil cerrada	64,42 m²

10 Porche	3,75 m ²
11 Terraza 1	22,74 m ²
Total sup. útil abierta	26,49 m²

Total sup. construida 83,79 m²

Planta Primera

12 Escalera	4,16 m ²
13 Distribuidor	1,25 m ²
14 Dormitorio 2	14,21 m ²
15 Baño 2	6,77 m ²
Total sup. útil cerrada	26,39 m²

16 Terraza 2	8,41 m ²
Total sup. útil abierta	8,41 m²
Total sup. construida	35,66 m²

Total vivienda

Total sup. útil cerrada	90,81 m²
Total sup. útil abierta	34,90 m²
Total sup. construida	119,45 m²

Planta Primera

