

Ref.-ID: MIBGR5344174

Calahonda

Apartamento

Comunidad: 2,904 EUR / año

IBI: 711 EUR / año

Basura: 82 EUR / año



2



2



159 m2



100 m2

Apartamento Planta Baja, Calahonda, Costa del Sol. 2 Dormitorios, 2 Baños, Construidos 159 m<sup>2</sup>, Terraza 43 m<sup>2</sup>, Jardín/Terreno 100 m<sup>2</sup>. Posición : Cerca de Golf, Cerca de Puerto, Cerca del Mar, Cerca de Ciudad, Cerca de Marina, Urbanización. Orientación : Suroeste. Estado : Excelente, Reformado Recientemente. Piscina : Comunitaria, Con Calefacción. Climatización : Aire Acondicionado, A/A Caliente, A/A Frio. Vistas : Mar, Jardín. Características : Terraza Cubierta, Ascensor, Armarios Empotrados, Cerca de Transporte, Terraza Privada, WiFi, Trastero, Lavadero, Baño En-Suite, Suelos de Mármol, Doble acristalamiento, Sótano, Fibra óptica. Muebles : Opcionales. Cocina : Equipada. Jardín : Privado. Seguridad : Recinto Cerrado, Alarma. Aparcamiento : Subterráneo, Garaje, Privado. Servicios Públicos : Electricidad, Agua Potable. Categoría : Ganga, Casas de vacaciones, Inversion, Lujo.

**Posición**

- ✓ Cerca de Golf
- ✓ Cerca de Puerto
- ✓ Cerca del Mar
- ✓ Cerca de Ciudad
- ✓ Cerca de Marina
- ✓ Urbanización

**Orientación**

- ✓ Suroeste

**Estado**

- ✓ Excelente
- ✓ Reformado Recientemente

**Piscina**

- ✓ Comunitaria
- ✓ Con Calefacción

**Climatización**

- ✓ Aire Acondicionado
- ✓ A/A Caliente
- ✓ A/A Frio

**Vistas**

- ✓ Mar
- ✓ Jardín

**Características**

- ✓ Terraza Cubierta
- ✓ Ascensor
- ✓ Armarios Empotrados
- ✓ Cerca de Transporte
- ✓ Terraza Privada
- ✓ WiFi
- ✓ Trastero
- ✓ Lavadero
- ✓ Baño En-Suite
- ✓ Suelos de Mármol
- ✓ Doble acristalamiento
- ✓ Sótano
- ✓ Fibra óptica

**Muebles**

- ✓ Opcionales

**Cocina**

- ✓ Equipada

**Jardín**

- ✓ Privado

**Seguridad**

- ✓ Recinto Cerrado
- ✓ Alarma

**Aparcamiento**

- ✓ Subterráneo
- ✓ Garaje
- ✓ Privado

**Servicios Públicos**

- ✓ Electricidad
- ✓ Agua Potable

**Categoría**

- ✓ Ganga
- ✓ Casas de vacaciones
- ✓ Inversion
- ✓ Lujo

























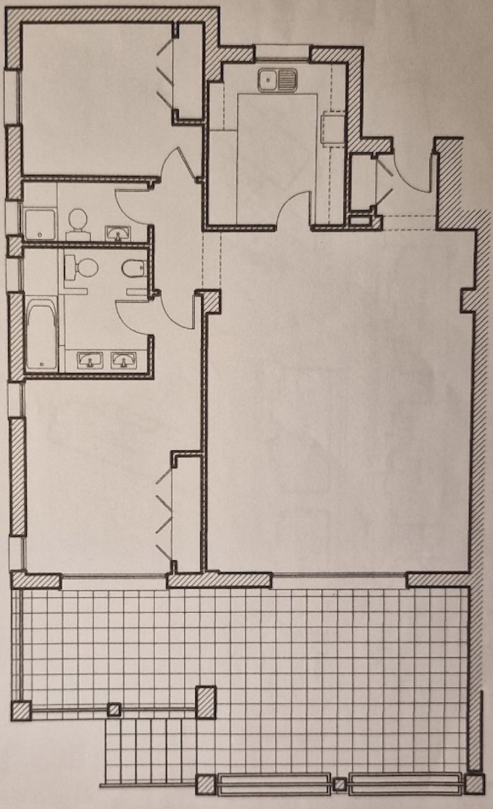












Apartment: 116.28 sq.m  
Terrace: 42.76 sq.m

c:\Las Palmeras.dwg