

Ref.-ID: MIBGR5353273

Riviera del Sol

Casa

Comunidad: 2,496 EUR / año IBI: 632 EUR / año

Basura: 135 EUR / año



2



1.5



88 m2

Impresionante adosado de dos dormitorios en esquina, idealmente situado en segunda línea de un complejo frente a la playa en Riviera del Sol, ofreciendo impresionantes vistas panorámicas del mar y de la costa. La propiedad se distribuye en dos niveles. En la planta baja, encontrará una luminosa zona abierta de salón y comedor con cocina totalmente equipada, además de un aseo de invitados. Desde esta área se accede directamente a una amplia y soleada terraza orientada al sur y al oeste, perfecta para disfrutar del sol de la tarde, y equipada con barbacoa. En la entrada, un encantador porche cubierto da la bienvenida al hogar. En la planta superior hay dos amplios dormitorios dobles, ambos con armarios empotrados y acceso a una terraza con magníficas vistas al mar. Este nivel también cuenta con un amplio baño, que ofrece la posibilidad de dividirse en dos permitiendo crear un baño en suite adicional. Ubicado en una comunidad cerrada segura, la propiedad dispone de aparcamiento comunitario, jardines perfectamente cuidados, dos piscinas y acceso a un snack bar en el jardín. También hay acceso directo al paseo marítimo y a la misma playa. Situado en una ubicación inmejorable, a poca distancia a pie de restaurantes, supermercados, bares, tiendas, club de playa, gimnasio y transporte público, esta propiedad es perfecta como vivienda vacacional, inversión para alquiler o residencia permanente. Se vende amueblada según inventario.

#### Posición

- ✓ Primera línea de Playa
- ✓ Lado de la Playa
- ✓ Cerca de Golf
- ✓ Cerca de Tiendas
- ✓ Cerca del Mar
- ✓ Cerca de Ciudad

#### Climatización

- ✓ Aire Acondicionado
- ✓ Chimenea

#### Cocina

- ✓ Cocina Comedor

#### Orientación

- ✓ Suroeste

#### Vistas

- ✓ Mar
- ✓ Piscina

#### Jardin

- ✓ Comunitario

#### Estado

- ✓ Buen

#### Características

- ✓ Armarios Empotrados
- ✓ Cerca de Transporte
- ✓ Terraza Privada
- ✓ WiFi
- ✓ Barbacoa
- ✓ Doble acristalamiento

#### Seguridad

- ✓ Recinto Cerrado
- ✓ Alarma

#### Piscina

- ✓ Comunitaria

#### Muebles

- ✓ Amueblada

#### Categoría

- ✓ Frente a la playa











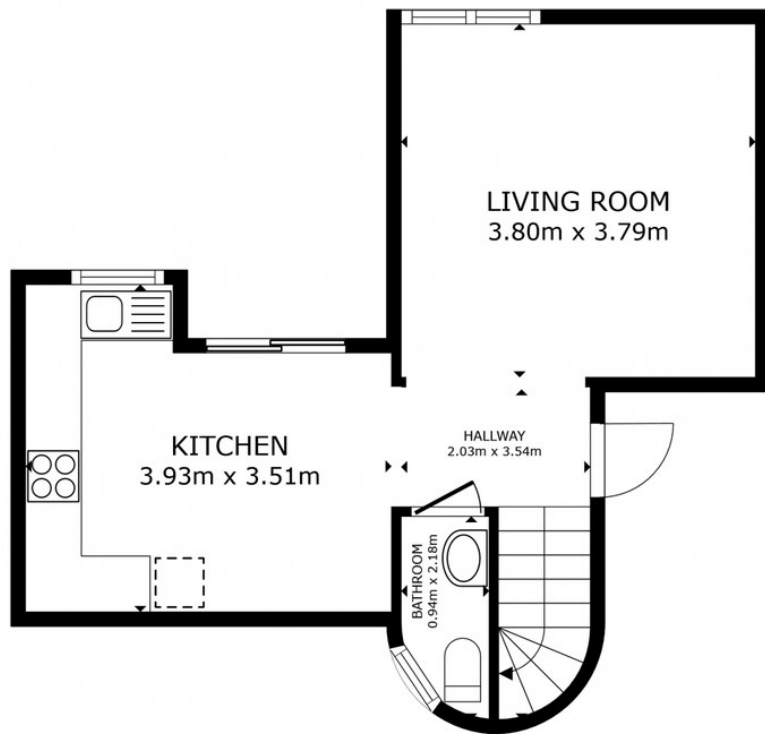
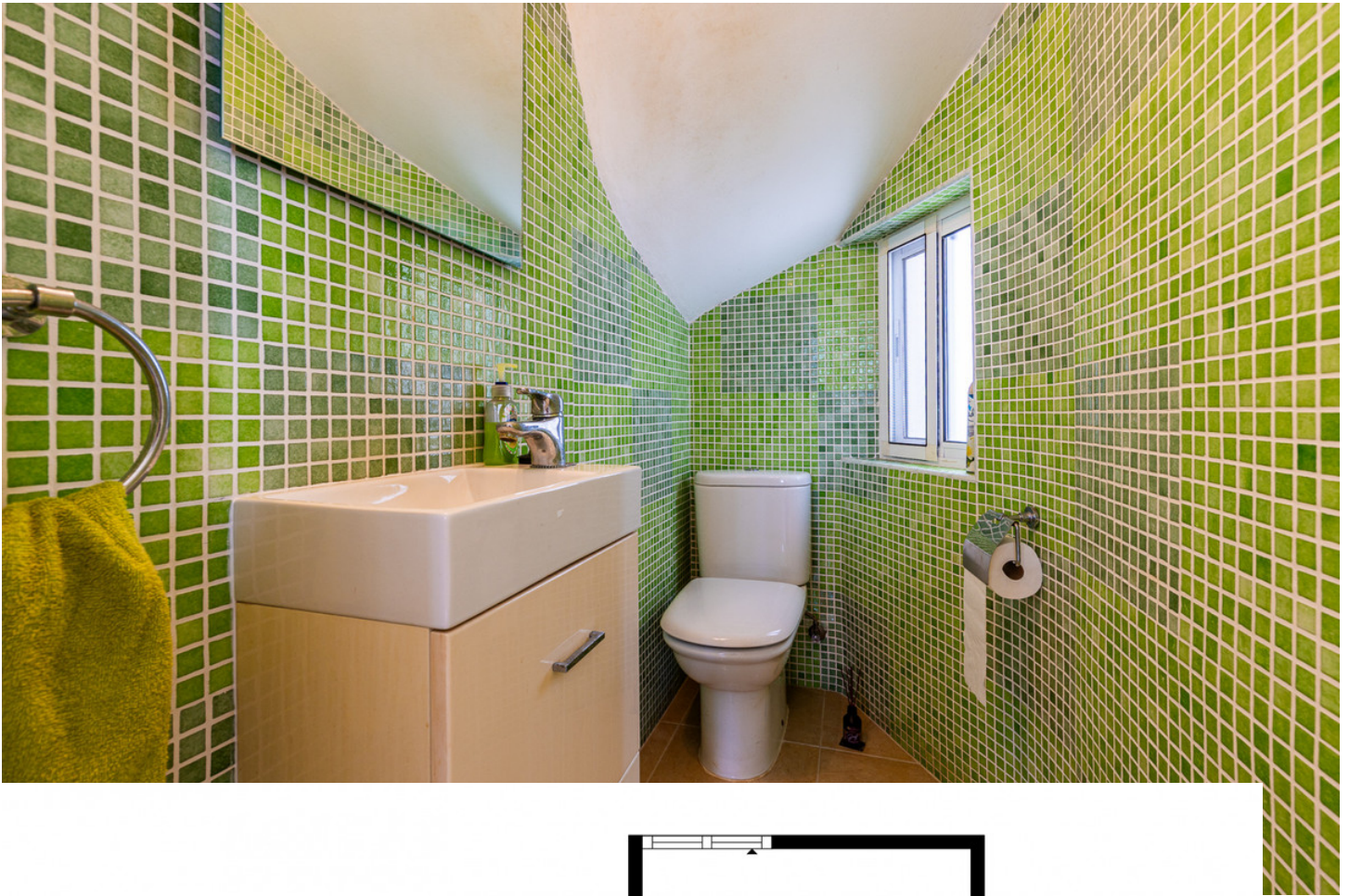






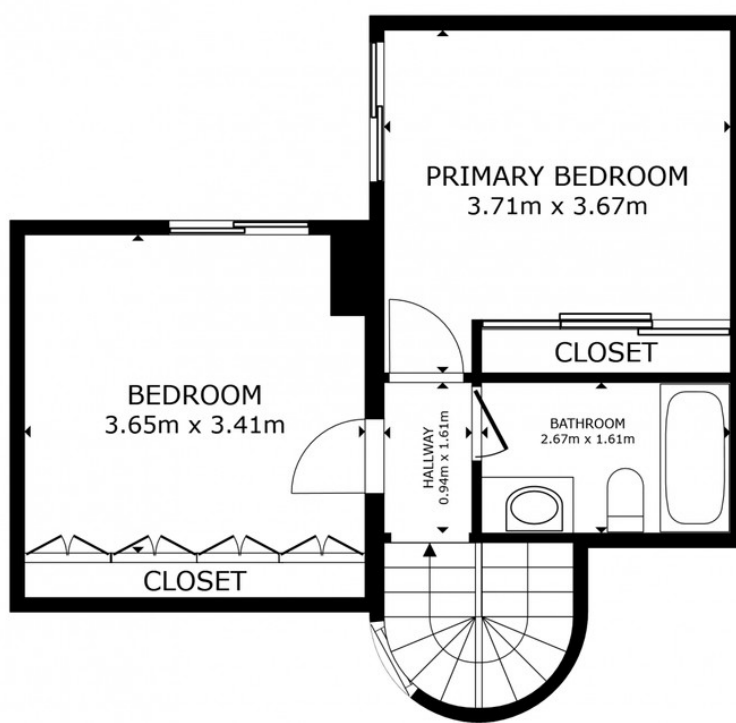






FLOOR 1

SIZES AND DIMENSIONS ARE APPROXIMATE, ACTUAL MAY VARY.



FLOOR 2

SIZES AND DIMENSIONS ARE APPROXIMATE, ACTUAL MAY VARY.









