

Ref.-ID: MIBGR5353324

El Faro

Casa



5



4



453 m2



1081 m2

Una oportunidad excepcional para adquirir una elegante villa de obra nueva en la codiciada zona de El Faro, perfectamente ubicada cerca de todos los servicios, playas, restaurantes y conexiones de transporte. Prevista para finalizar en 2026, esta preciosa vivienda disfruta de una posición elevada con impresionantes y amplias vistas panorámicas al mar, incomparables en la zona. La residencia principal ofrece 4 amplios dormitorios y 3 elegantes baños, cuidadosamente distribuidos para ofrecer confort y privacidad. Además, dispone de un apartamento independiente de 1 dormitorio, ideal para invitados, alquiler vacacional, personal o vivienda para dos generaciones. Diseñada con elegancia moderna y funcionalidad, la villa cuenta con un interior contemporáneo y sofisticado, una cocina de diseño totalmente equipada con electrodomésticos Bosch de alta gama, y luminosos espacios diáfanos que conectan perfectamente con las terrazas exteriores. Una chimenea de leña aporta calidez y carácter a la zona principal de estar, mientras que el aire acondicionado en toda la vivienda garantiza confort durante todo el año. La zona exterior es uno de los grandes atractivos de la propiedad, con amplias terrazas, una espectacular terraza solárium en la azotea y una piscina privada, todo perfectamente orientado para disfrutar de las increíbles vistas al mar y del estilo de vida mediterráneo. La propiedad también incluye un garaje para dos coches, además de una plaza exterior adicional para un vehículo. Una oportunidad única para asegurar una villa de alta calidad en una ubicación privilegiada, ideal como residencia habitual, casa de vacaciones o inversión.

Posición

- ✓ Cerca de Golf
- ✓ Cerca de Tiendas
- ✓ Cerca de Ciudad

Climatización

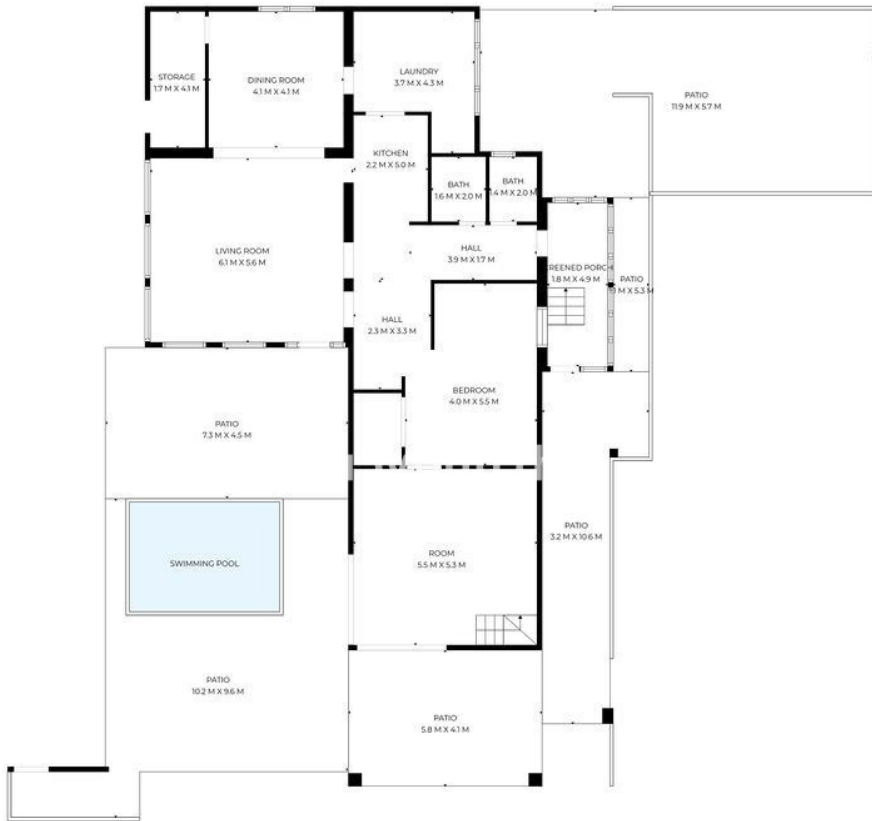
- ✓ Aire Acondicionado

Vistas

- ✓ Mar
- ✓ Panorámicas

Características

- ✓ Cerca de Transporte



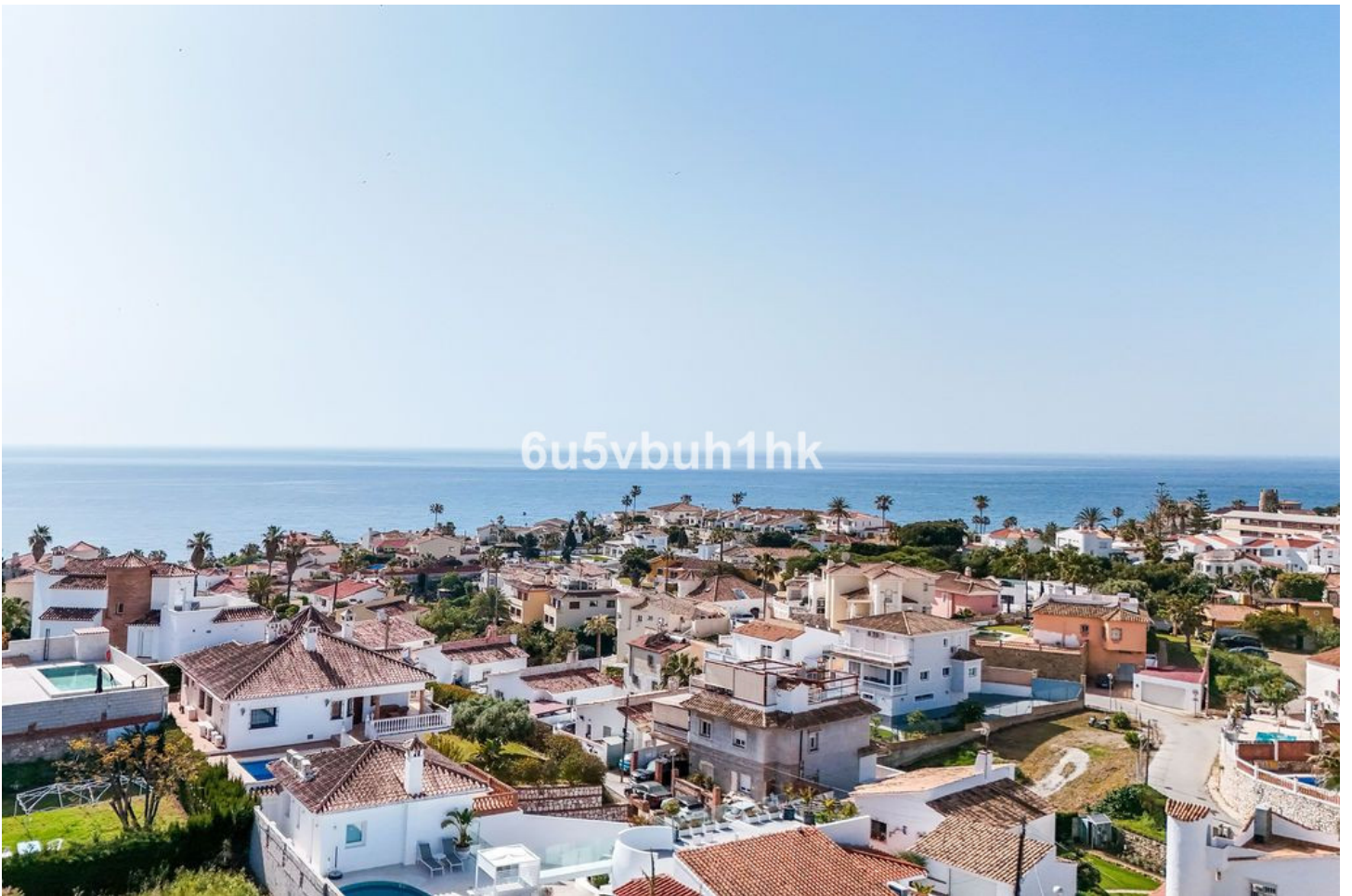
SIZES ARE APPROXIMATE, ACTUAL MAY VARY.



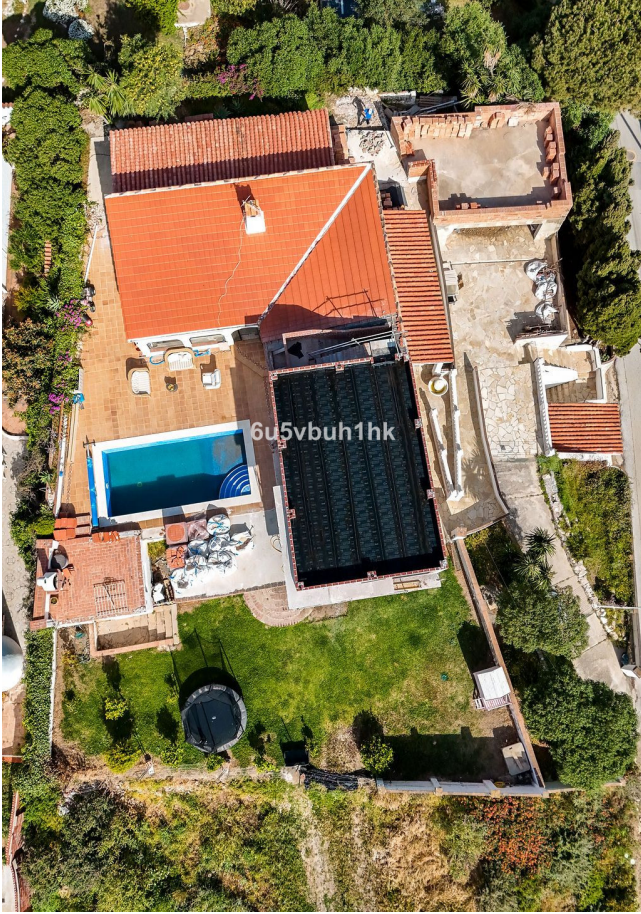




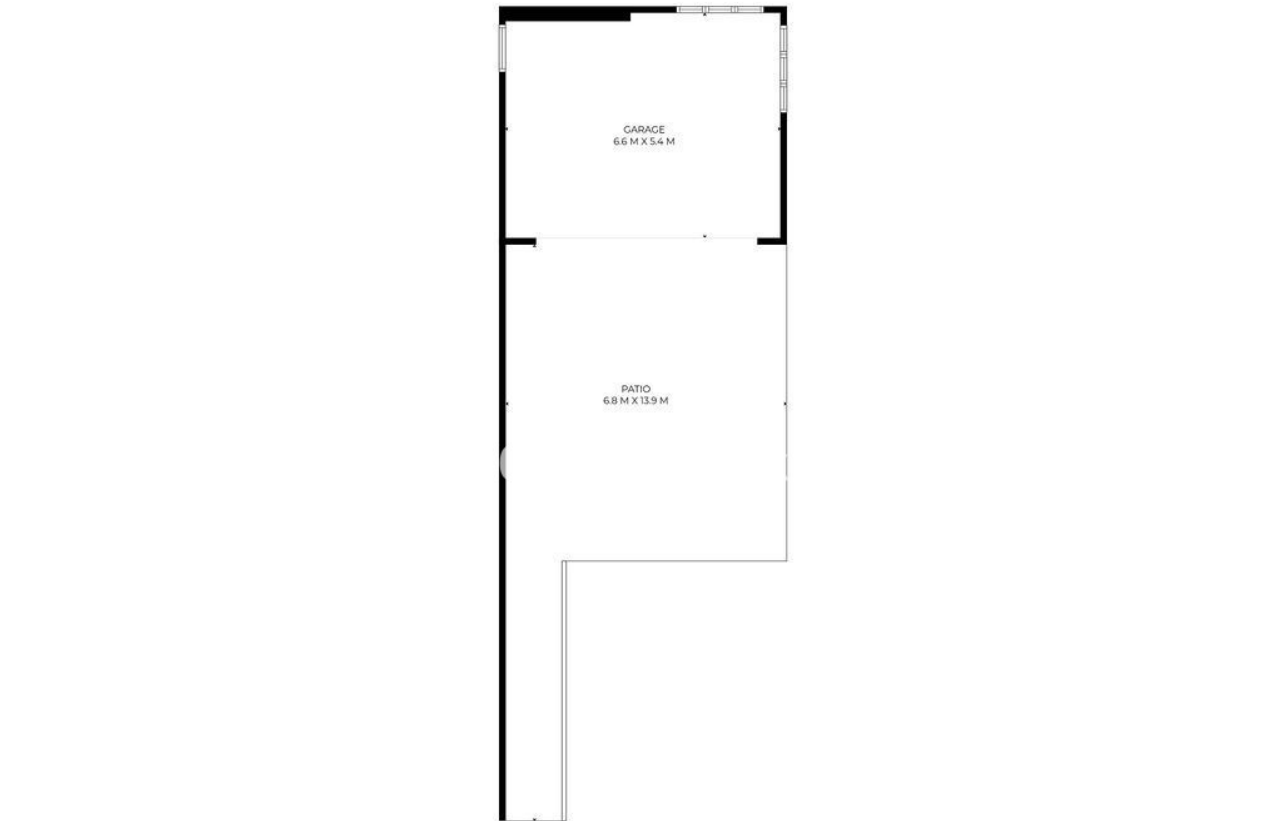






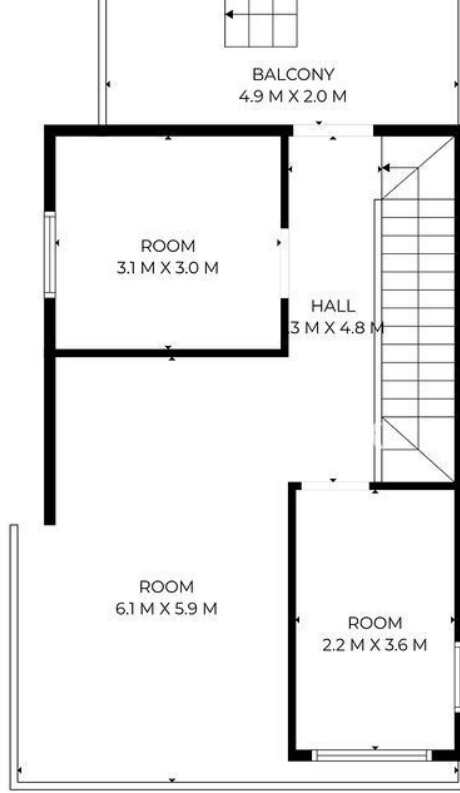


6u5vbuh1hk

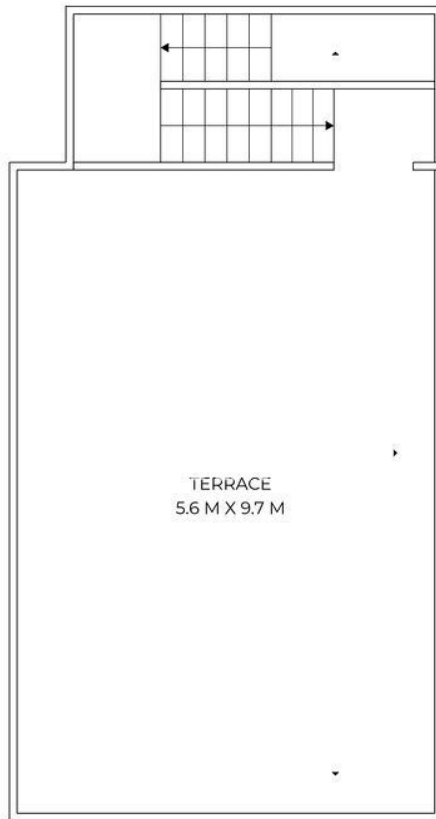


SIZES ARE APPROXIMATE, ACTUAL MAY VARY.





SIZES ARE APPROXIMATE, ACTUAL MAY VARY.



SIZES ARE APPROXIMATE, ACTUAL MAY VARY.

