

Ref.-ID: MIBGR5353399

Elviria

Casa



4



3



295 m2



1339 m2

EXCLUSIVA VILLA DE LUJO TOTALMENTE RENOVADA EN ELVIRIA, MARBELLA Ubicada en una de las zonas residenciales más prestigiosas de Marbella, esta impresionante villa de 4 dormitorios ha sido completamente renovada con los más altos estándares, combinando un elegante diseño contemporáneo con máximo confort y calidad de vida. Situada sobre una magnífica parcela ajardinada de 1.339m², la propiedad ofrece 295m² construidos de espacios cuidadosamente diseñados, llenos de luz natural y sol durante todo el día. La villa dispone de 4 amplios dormitorios, con 2 ubicados en la planta principal y otros 2 en la planta superior, ofreciendo una distribución ideal tanto para familias como para invitados. La espectacular cocina de gran tamaño combina diseño y funcionalidad, conectando perfectamente con las amplias zonas de salón y comedor. Uno de los grandes atractivos de esta vivienda son sus extraordinarios espacios exteriores. Una gran terraza principal y una enorme terraza en la planta superior ofrecen impresionantes vistas abiertas, ideales para disfrutar del estilo de vida mediterráneo, relajarse o recibir invitados durante todo el año. La piscina privada y los jardines paisajísticos crean un auténtico oasis de tranquilidad. Características adicionales: • Entrada principal elegante con garaje y carport cubierto • Espacio adicional para aparcar 4-5 vehículos • Suelo radiante en los baños • Amplios armarios y espacios de almacenamiento • Salón muy luminoso y espacioso • A poca distancia andando de servicios, restaurantes y la playa Una vivienda bellamente diseñada que ofrece lujo, privacidad y comodidad en una ubicación privilegiada — perfecta como residencia habitual, exclusiva casa vacacional o inversión de alto nivel en Marbella. Una oportunidad única de adquirir una villa lista para entrar a vivir en el corazón de Elviria.

Posición

- ✓ Área Comercial
- ✓ Pueblo
- ✓ Cerca de Golf
- ✓ Cerca del Mar
- ✓ Cerca de Colegios

Climatización

- ✓ Aire Acondicionado
- ✓ Chimenea
- ✓ Suelo Radiante

Aparcamiento

- ✓ Garaje

Orientación

- ✓ Sur

Vistas

- ✓ Mar

Categoría

- ✓ Casas de vacaciones
- ✓ Lujo
- ✓ Contemporáneo

Estado

- ✓ Excelente
- ✓ Reformado Recientemente
- ✓ Renovado Recientemente

Características

- ✓ Terraza Cubierta
- ✓ Armarios Empotrados
- ✓ Cerca de Transporte
- ✓ Terraza Privada
- ✓ Lavadero
- ✓ Baño En-Suite
- ✓ Doble acristalamiento
- ✓ Fibra óptica

Piscina

- ✓ Privada

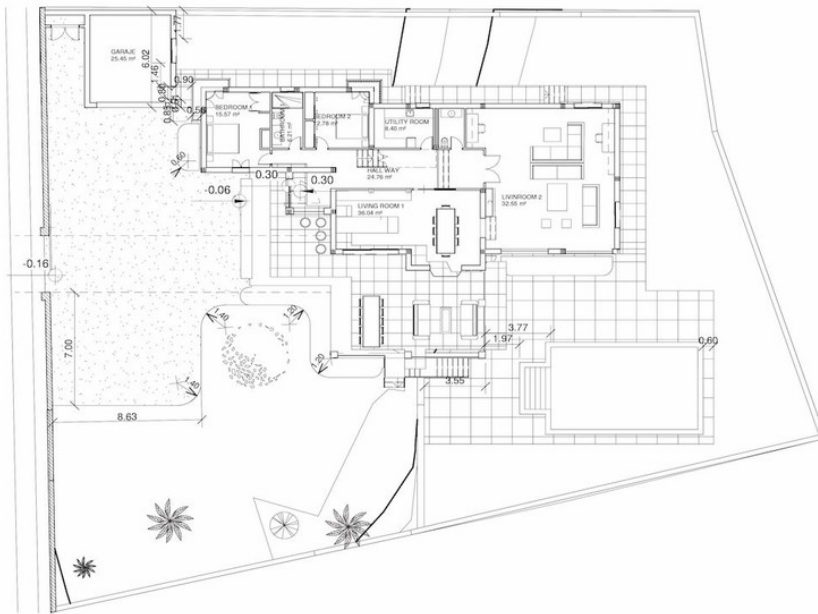
Cocina

- ✓ Equipada



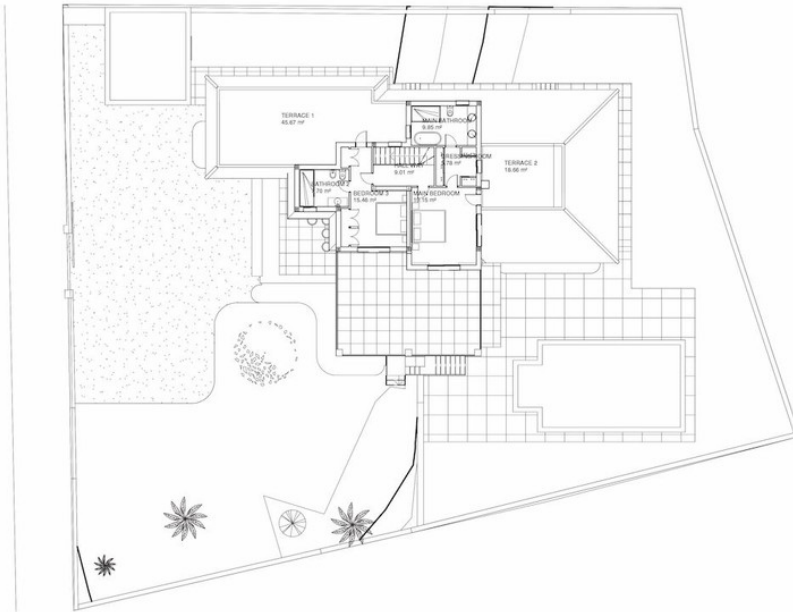






GOUNDFLOOR

SCALE 1/200



FIRST FLOOR

SCALE 1/100













