



**Ventas - Apartamento - Fuengirola**  
**695.000€**

**[www.mibgroup.es](http://www.mibgroup.es)**  
**+34 662 58 96 58**  
**[info@mibgroup.es](mailto:info@mibgroup.es)**



2



2



85 m2

Compara el precio, por ejemplo, con los apartamentos en planta baja de la zona y verás que esta vivienda tiene un precio realmente muy atractivo. **\*\*ADEMÁS: ¿Quieres AHORRAR más de 20.000 € en costes de compra?\*** A diferencia de la mayoría de las promociones de obra nueva en la zona, esta vivienda tributa únicamente un 7% de Impuesto de Transmisiones Patrimoniales en lugar del 10% de IVA. Eso significa que ahorras más de 20.000 € en costes de compra, de forma inmediata. Esta oportunidad la encontrarás en El Higuero, una de las ubicaciones más demandadas entre Benalmádena y Fuengirola. A tan solo 500 m a pie del El Higuero Sport Club, Spa & Hotel, ya que este ático se encuentra a la misma altura que el hotel. El complejo ofrece una amplia gama de servicios wellness, como pilates, yoga, pádel, un spa galardonado, restaurante con estrella Michelin, bistró, cafeterías, etc. A 1,2 km de la playa y de la estación de tren de Carvajal. Este impresionante ático, construido en 2026, no solo ofrece un estilo de vida soleado y saludable... también es una inversión inteligente. \* 2 dormitorios | 2 baños \* Amplia terraza de 53 m<sup>2</sup> con jacuzzi privado para 7 personas \* Vistas al mar, piscina y montaña \* 2 plazas de garaje subterráneo + trastero \* Acceso a piscina, gimnasio y espacios de co-working (en la misma comunidad) Si has estado esperando el ático perfecto... ¡puede que este sea el indicado! Reserva tu visita y descubramos juntos si esta es tu próxima vivienda vacacional.

**Posición**

- ✓ Cerca del Mar
- ✓ Cerca de Ciudad
- ✓ Cerca de Colegios
- ✓ Urbanización

**Climatización**

- ✓ Aire Acondicionado
- ✓ Calefacción Central.
- ✓ Baño

**Cocina**

- ✓ Equipada

**Servicios Públicos**

- ✓ Electricidad
- ✓ Agua Potable

**Orientación**

- ✓ Suroeste
- ✓ Oeste

**Vistas**

- ✓ Mar
- ✓ Montaña
- ✓ Piscina
- ✓ Urbanas

**Jardin**

- ✓ Comunitario

**Categoría**

- ✓ Casas de vacaciones
- ✓ Lujo
- ✓ Contemporáneo

**Estado**

- ✓ Excelente
- ✓ Nueva Construcción

**Características**

- ✓ Ascensor
- ✓ Armarios Empotrados
- ✓ Cerca de Transporte
- ✓ Terraza Privada
- ✓ WiFi
- ✓ Gimnasio
- ✓ Trastero
- ✓ Baño En-Suite
- ✓ Acceso para personas con movilidad reducida
- ✓ Doble acristalamiento
- ✓ Domotica
- ✓ Fibra óptica

**Seguridad**

- ✓ Recinto Cerrado
- ✓ Portero Automático
- ✓ Alarma

**Piscina**

- ✓ Comunitaria

**Muebles**

- ✓ Opcionales

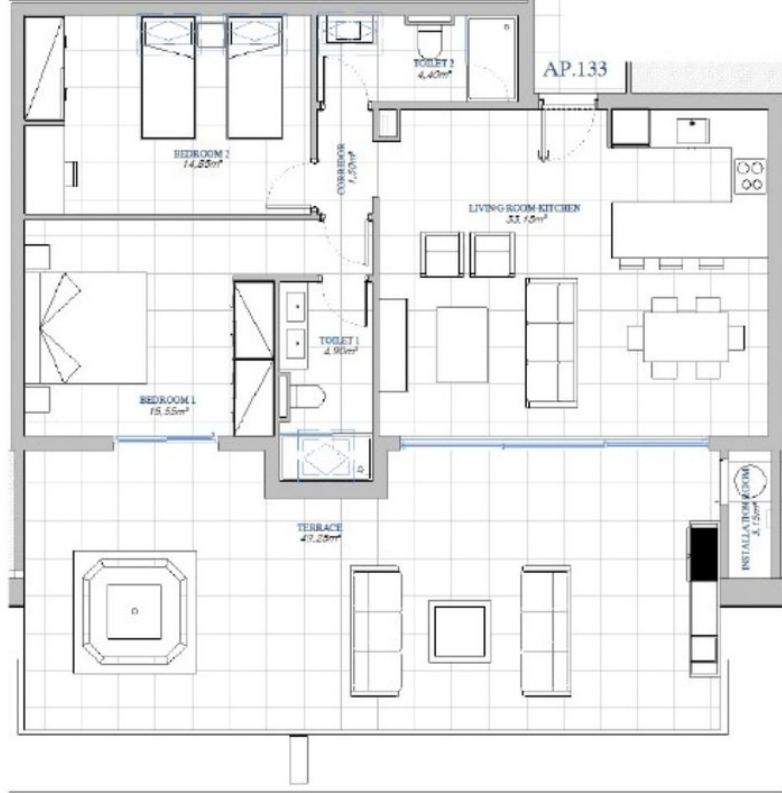
**Aparcamiento**

- ✓ Subterráneo
- ✓ Garaje
- ✓ Cubierto
- ✓ Más de uno
- ✓ Comunitario
- ✓ Privado









BUILT AREA

Living Area	85,27 m <sup>2</sup>
Terrace Area	53,81 m <sup>2</sup>
TOTAL BUILT AREA:	139,08 m <sup>2</sup>

















