

Ref.-ID: MIBGR5354083

Benahavís

Apartamento



3



3



240 m2



57 m2

Amplio apartamento dúplex con gran terraza y espacio exterior privado en Benahavís Descubra este excepcional apartamento dúplex ubicado en la tranquila y verde localidad de Benahavís. Esta vivienda combina arquitectura moderna con amplios espacios habitables e impresionantes zonas exteriores, ideales para quienes buscan comodidad, privacidad y disfrutar del estilo de vida mediterráneo al aire libre. La vivienda se distribuye en dos niveles, lo que garantiza una agradable separación entre las zonas de estar y los dormitorios. Interiores refinados y confort Al entrar, le da la bienvenida un luminoso espacio habitable de diseño abierto. El salón y el comedor se conectan fluidamente con las terrazas, creando una perfecta integración entre el interior y el exterior. Tres amplios dormitorios: El dormitorio principal cuenta con baño en suite y acceso directo al exterior. Los otros dormitorios son amplios e ideales para invitados o familiares. Cocina moderna de concepto abierto: Totalmente integrada en el salón, con un diseño elegante y conexión directa con el comedor y la zona de estar. El máximo disfrute al aire libre Los espacios exteriores son uno de los mayores atractivos de esta propiedad. Amplia terraza principal: Perfecta para comer, relajarse y disfrutar de las vistas. Espacio exterior adicional / Zona ajardinada: La distribución dúplex ofrece un espacio exterior adicional, ideal para una sala de estar, zona de juegos o mayor privacidad. Características Ubicación: Benahavís (zona tranquila, verde y exclusiva) Distribución: 3 dormitorios 3 baños Dúplex (2 niveles) Amplia sala de estar diáfana Superficies: Superficie interior: 132,89 m² Terraza: 35,56 m² Jardín: 57,20 m² Espacio adicional: 31,60 m² Extras: Incluye garaje y trastero Máxima privacidad Vistas panorámicas Precio: 995.000 € (sin muebles)

**Posición**

✓ Urbanización

**Orientación**

✓ Sureste

**Estado**

✓ Buen

**Piscina**

✓ Comunitaria

**Climatización**

✓ Aire Acondicionado  
✓ Calefacción Central.

**Vistas**

✓ Mar  
✓ Montaña

**Características**

✓ Terraza Cubierta  
✓ Terraza Privada  
✓ Gimnasio  
✓ Doble acristalamiento

**Muebles**

✓ Amueblada

**Cocina**

✓ Equipada

**Jardín**

✓ Privado

**Seguridad**

✓ Recinto Cerrado  
✓ Seguridad 24 Horas

**Aparcamiento**

✓ Subterráneo

**Servicios Públicos**

✓ Agua Potable









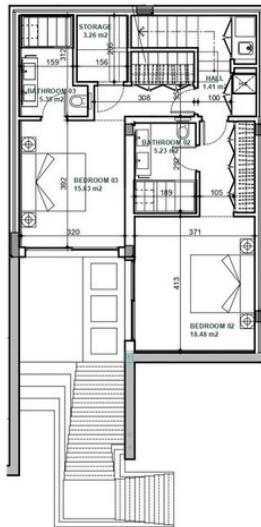






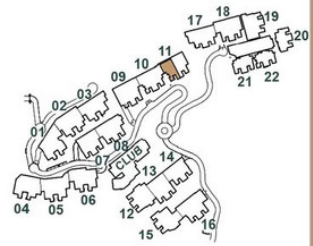


**APARTMENT 11.0.A**  
**LOWER LEVEL**  
**3 BEDROOMS**

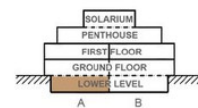


E: 1/100

**Site Plan**



**Block 11**



**Apartment 11.0.A**

Apartment area	132.89 m <sup>2</sup>
Terrace	35.56 m <sup>2</sup>
Extra area	31.60 m <sup>2</sup>
<b>Usable Area</b>	<b>200.05 m<sup>2</sup></b>
Apartment area	167.58 m <sup>2</sup>
Terrace	35.99 m <sup>2</sup>
Extra area	36.38 m <sup>2</sup>
<b>Constructed Area</b>	<b>239.95 m<sup>2</sup></b>
Common Area	23.91 m <sup>2</sup>
Garden	57.20 m <sup>2</sup>
Tiled	100.00 m <sup>2</sup>



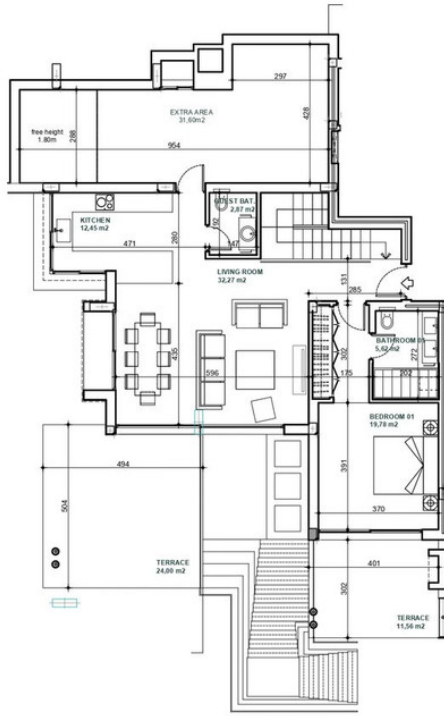
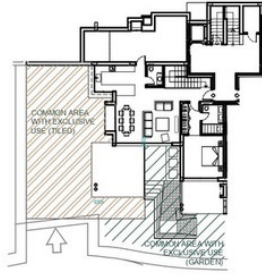
BENAHAVIS  
**Marbella Club Hills**



This document is for information only. The areas and measurements shown are approximate and may be modified for technical reasons and/or administrative issues. All furniture shown is for illustrative purposes.

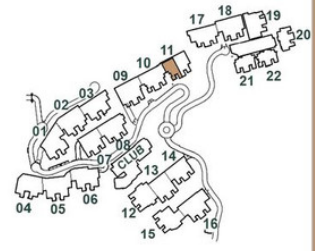


**APARTMENT 11.0.A**  
**UPPER LEVEL**  
**3 BEDROOMS**

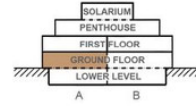


E: 1/100

**Site Plan**



**Block 11**



**Apartment 11.0.A**

Apartment area	132.89 m <sup>2</sup>
Terrace	35.56 m <sup>2</sup>
Extra area	31.60 m <sup>2</sup>
<b>Usable Area</b>	<b>200.05 m<sup>2</sup></b>
Apartment area	167.58 m <sup>2</sup>
Terrace	35.99 m <sup>2</sup>
Extra area	36.38 m <sup>2</sup>
<b>Constructed Area</b>	<b>239.95 m<sup>2</sup></b>
Common Area	23.91 m <sup>2</sup>
Garden	57.20 m <sup>2</sup>
Tiled	100.00 m <sup>2</sup>



**Marbella Club Hills** · BENAHAVIS ·

