

Ref.-ID: MIBGR5354932

Hacienda Las Chapas

Casa



Exclusiva villa de autor - Hacienda Las Chapas, Marbella Ubicada sobre una parcela urbana de 1.969 m<sup>2</sup> en una de las zonas más consolidadas y prestigiosas de Marbella Este, esta extraordinaria villa en construcción representa una combinación perfecta de arquitectura contemporánea, privacidad y estilo de vida premium. Diseñada para disfrutar de la luz, el espacio y la conexión con el entorno, la vivienda se distribuye en dos plantas, con amplias estancias abiertas, grandes ventanales y una cuidada integración entre interior y exterior. El proyecto contempla una planta sótano con garaje para varios coches, una sala polivalente para bodega o sala de cine, o ginnaciso... y dos plantas más con 5 grandes dormitorios, incluyendo una suite principal de generosas dimensiones, varias zonas de estar, gimnasio privado, espacios de servicio y una elegante escalera central como elemento arquitectónico protagonista. El exterior ofrece jardines diseñados, terrazas, piscina privada y zonas pensadas para el descanso y el entretenimiento, todo ello en un entorno residencial tranquilo, seguro y rodeado de naturaleza, a pocos minutos de las mejores playas, colegios internacionales, del centro de Marbella y del Aeropuerto internacional de Málaga a 20min. Una propiedad pensada para quienes buscan exclusividad, diseño y valor a largo plazo en una de las ubicaciones más demandadas de la Costa del Sol. Entrega 1r. semestre 2.028.

**Posición**

- ✓ Lado de la Playa
- ✓ Cerca de Golf
- ✓ Cerca del Mar
- ✓ Cerca de Colegios
- ✓ Cerca de los Bosques

**Climatización**

- ✓ Aire Acondicionado
- ✓ Calefacción Central.
- ✓ Chimenea
- ✓ Suelo Radiante

**Orientación**

- ✓ Sur
- ✓ Suroeste

**Vistas**

- ✓ Mar
- ✓ Montaña

**Estado**

- ✓ Excelente

**Características**

- ✓ Terraza Cubierta
- ✓ Ascensor
- ✓ Armarios Empotrados
- ✓ Cerca de Transporte
- ✓ Terraza Privada
- ✓ Solario
- ✓ TV Satélite
- ✓ WiFi
- ✓ Gimnasio
- ✓ Sauna
- ✓ Sala de Juegos
- ✓ Casa de Huéspedes
- ✓ Trastero
- ✓ Lavadero
- ✓ Baño En-Suite
- ✓ Acceso para personas con movilidad reducida
- ✓ Suelos de Mármol
- ✓ Jacuzzi
- ✓ Bar
- ✓ Barbacoa
- ✓ Doble acristalamiento
- ✓ Domotica
- ✓ 24 Horas Recepción
- ✓ Servicio de Autobuses
- ✓ Day Care
- ✓ Sótano
- ✓ Fibra óptica

**Seguridad**

- ✓ Persianas Eléctricas
- ✓ Portero Automático
- ✓ Alarma
- ✓ Seguridad 24 Horas
- ✓ Caja fuerte

**Piscina**

- ✓ Privada
- ✓ Con Calefacción

**Muebles**

- ✓ Sin Amueblar

**Cocina**

- ✓ Equipada

**Jardin**

- ✓ Privado
- ✓ Paisajista

**Aparcamiento**

- ✓ Subterráneo
- ✓ Garaje
- ✓ Más de uno
- ✓ Privado

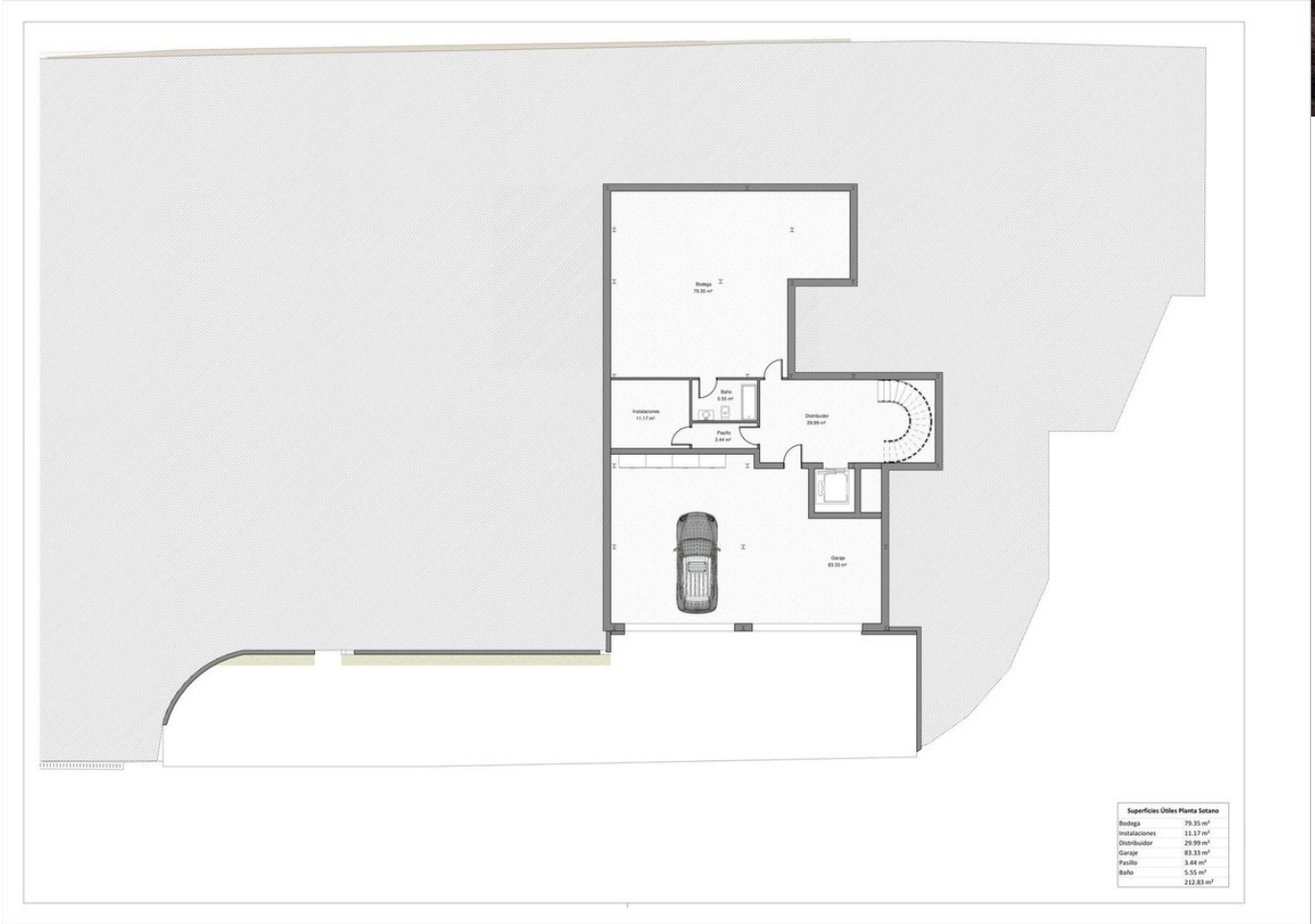
**Servicios Públicos**

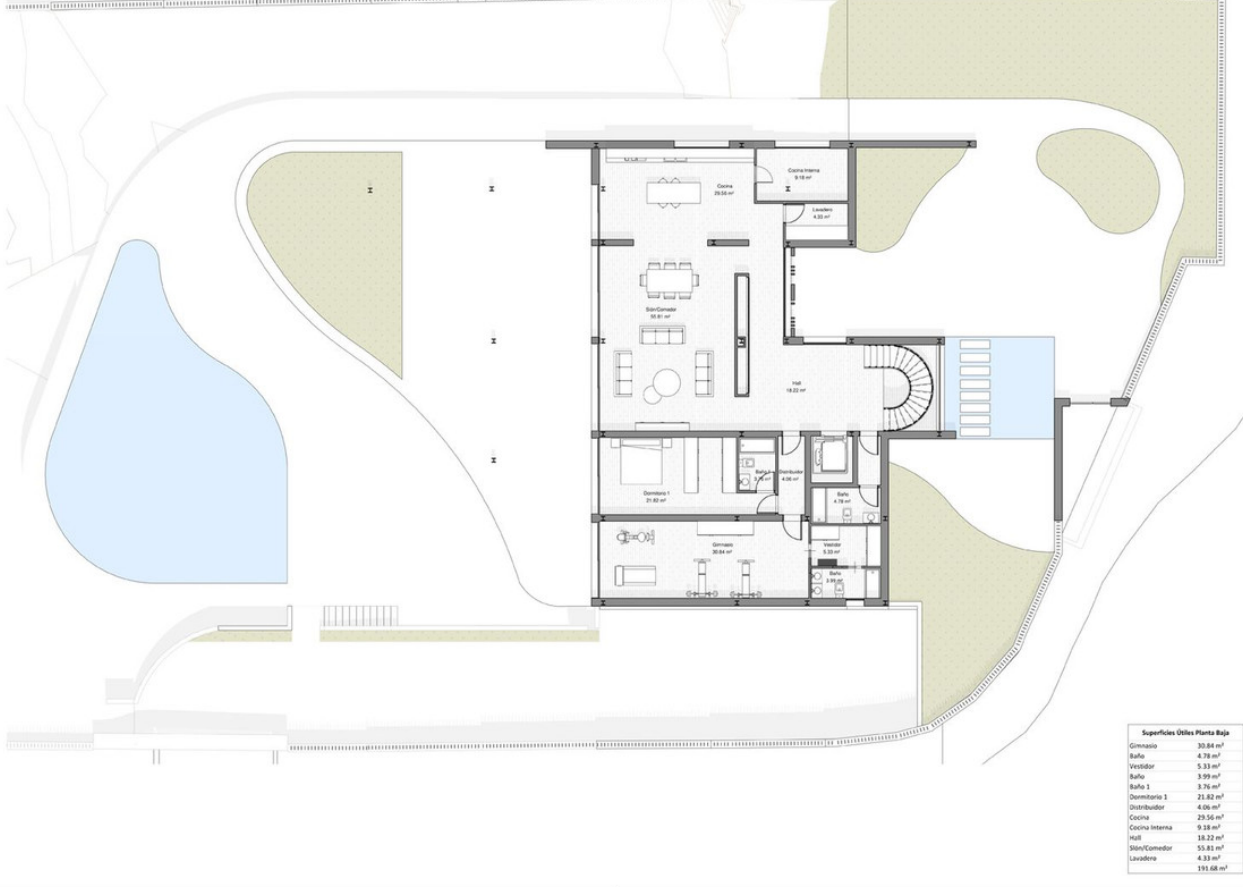
- ✓ Electricidad
- ✓ Agua Potable
- ✓ Teléfono
- ✓ Paneles solares fotovoltaicos
- ✓ Paneles Solares Térmicas

**Categoría**

- ✓ Golf
- ✓ Lujo
- ✓ Pre-construcción
- ✓ Con Permiso de Planificación

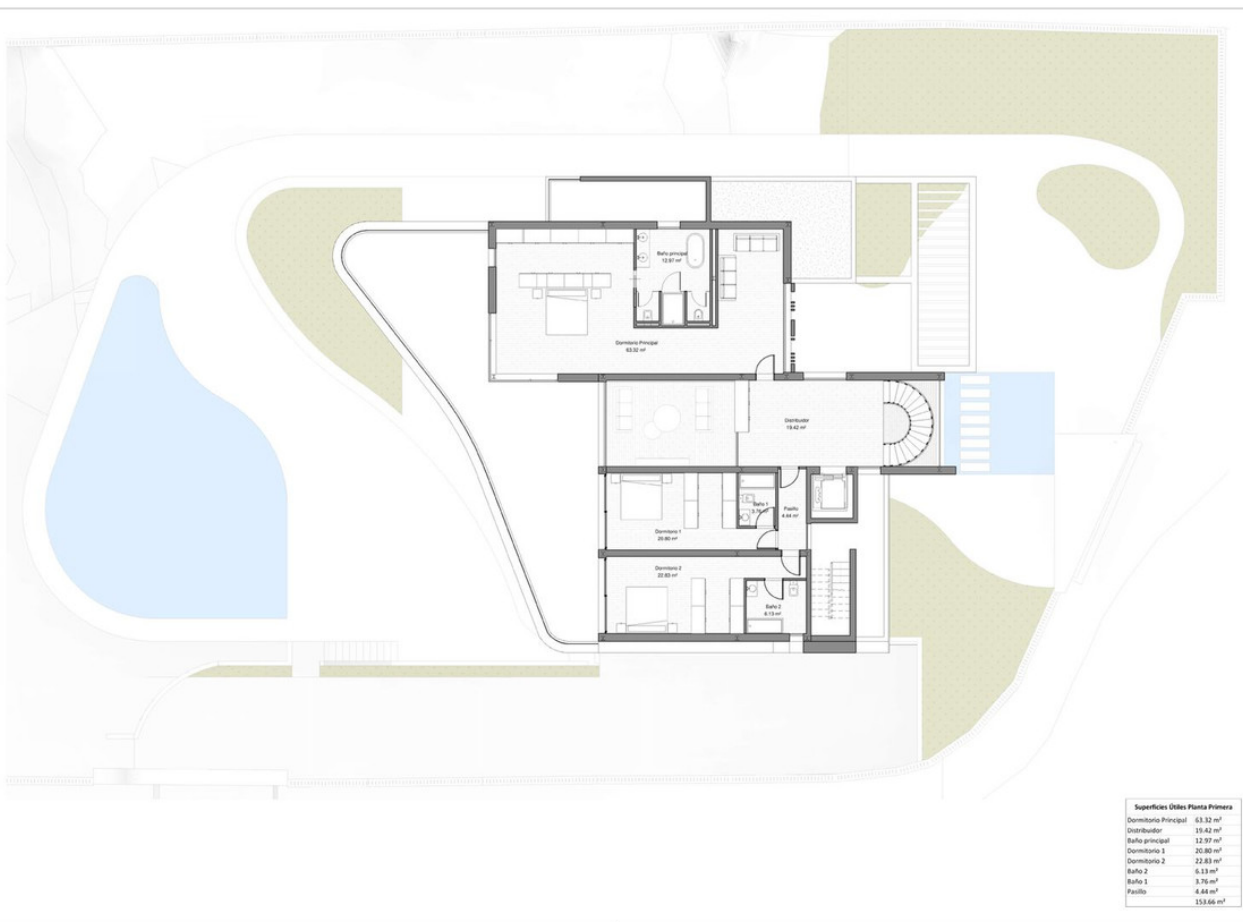






**Superficies Útiles Planta Baja**

Gimnasio	30.84 m <sup>2</sup>
Baño	4.79 m <sup>2</sup>
Wc/dor	5.33 m <sup>2</sup>
Baño	5.99 m <sup>2</sup>
Baño 1	5.76 m <sup>2</sup>
Dormitorio 1	21.82 m <sup>2</sup>
Distribuidor	4.06 m <sup>2</sup>
Cocina	20.24 m <sup>2</sup>
Cocina Interna	9.18 m <sup>2</sup>
Hall	18.22 m <sup>2</sup>
Bar/Comedor	50.81 m <sup>2</sup>
Lavadero	4.33 m <sup>2</sup>
<b>Total</b>	<b>191.68 m<sup>2</sup></b>



**Superficies Útiles Planta Primera**

Dormitorio Principal	63.32 m <sup>2</sup>
Distribuidor	18.42 m <sup>2</sup>
Baño principal	12.97 m <sup>2</sup>
Dormitorio 1	20.80 m <sup>2</sup>
Dormitorio 2	22.83 m <sup>2</sup>
Baño 2	6.13 m <sup>2</sup>
Baño 1	5.76 m <sup>2</sup>
Público	4.84 m <sup>2</sup>
<b>Total</b>	<b>159.66 m<sup>2</sup></b>

