

Ref.-ID: MIBGR5356069

Marbella

Casa



4



3



324 m2



1322 m2

Despierta cada mañana con la luz del sur y disfruta de un café en cualquiera de sus terrazas, contemplando el campo, tu piscina o el jardín mientras te sumerges en la calma y la privacidad que define esta ubicación. Un estudio del Instituto de Salud Global (ISGlobal) demuestra vivir rodeado de árboles te aporta una vida más saludable y consumirás menos medicamentos. La propiedad ofrece amplitud y versatilidad en cada rincón: espacio para toda la familia, zona de aparcamiento para varios vehículos y áreas adicionales perfectas para un gran taller, estudio o cualquier proyecto personal que desees desarrollar. Construida por encargo con mimo y atención al detalle, la villa se encuentra en excelente estado de conservación. No obstante, brinda la oportunidad de actualizar ciertos elementos —como los cuartos de baño— para adaptarlos a un estilo más contemporáneo y elevar aún más su valor. Además, presenta interesantes posibilidades de personalización: desde la redistribución de espacios interiores hasta la ampliación de zonas exteriores, incluyendo la piscina o la integración del salón con la entrada y el despacho en planta baja, creando así un concepto más abierto, luminoso y actual. Ubicada a tan solo 10 minutos del centro de Marbella, combina la tranquilidad de un entorno exclusivo con la cercanía a todos los servicios: comercios, centros médicos, instalaciones deportivas y colegios, en una zona segura y altamente demandada. El precio incluye los honorarios de la agencia y el IVA correspondiente. No incluye los gastos del comprador: ITP (Impuesto sobre Transmisiones Patrimoniales), notaría, registro de la propiedad y gestoría.

Posición

- ✓ Cerca de Golf
- ✓ Cerca de Tiendas

Piscina

- ✓ Privada

Climatización

- ✓ Calefacción Central.

Vistas

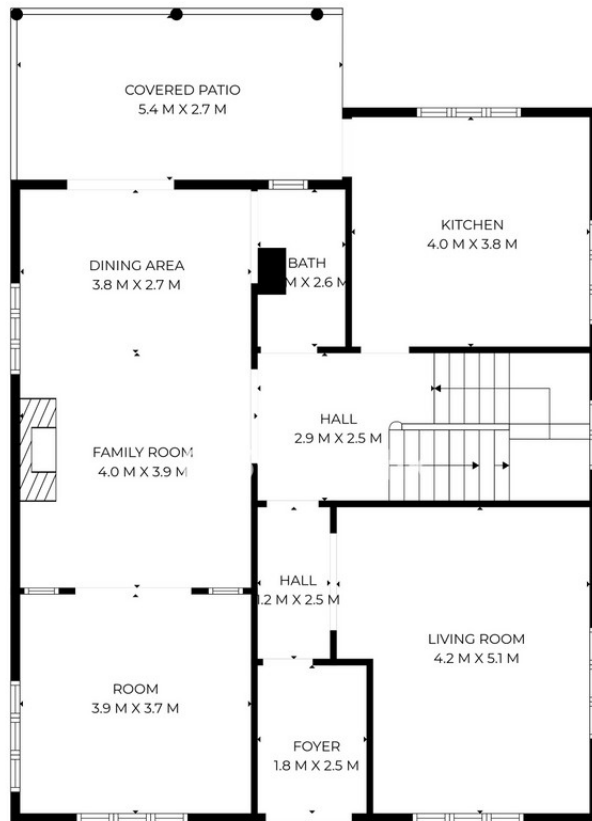
- ✓ Montaña
- ✓ Panorámicas
- ✓ Jardín
- ✓ Piscina

Características

- ✓ Cerca de Transporte
- ✓ Terraza Privada
- ✓ Trastero
- ✓ Fibra óptica

Seguridad

- ✓ Alarma



SIZES ARE APPROXIMATE, ACTUAL MAY VARY.































6u5vbuh1hk



6u5vbuh1hk

