

Ref.-ID: MIBGR5357506

El Chaparral

Casa

Comunidad: 2,088 EUR / año

IBI: 1,000 EUR / año

Basura: 95 EUR / año



3



2



141 m2



60 m2

Adosada, El Chaparral, Costa del Sol. 3 Dormitorios, 2 Baños, Construidos 141 m<sup>2</sup>, Terraza 37 m<sup>2</sup>, Jardin/Terreno 60 m<sup>2</sup>. Posición : Campo, Cerca de Tiendas. Orientación : Sur. Estado : Excelente. Piscina : Comunitaria. Climatización : Aire Acondicionado, A/A Caliente, A/A Frio, Suelo Radiante, Baño. Vistas : Mar, Campo, Panorámicas. Características : Terraza Cubierta, Cerca de Transporte, Terraza Privada, Aprtmt. Huéspedes, Trastero, Baño En-Suite. Muebles : Amueblada. Cocina : Equipada. Jardín : Privado, Paisajista. Seguridad : Recinto Cerrado, Persianas Eléctricas, Portero Automático, Alarma, Caja fuerte. Aparcamiento : Libre, Calle, Privado, Punto de carga VE. Servicios Públicos : Electricidad. Categoría : Lujo, Reventa.

**Posición**

- ✓ Primera línea de Golf
- ✓ Campo
- ✓ Cerca de Golf
- ✓ Cerca de Tiendas
- ✓ Cerca del Mar

**Climatización**

- ✓ Aire Acondicionado
- ✓ A/A Caliente
- ✓ A/A Frio
- ✓ Suelo Radiante
- ✓ Baño

**Cocina**

- ✓ Equipada

**Servicios Públicos**

- ✓ Electricidad

**Orientación**

- ✓ Sur

**Vistas**

- ✓ Mar
- ✓ Campo
- ✓ Panorámicas

**Jardín**

- ✓ Privado
- ✓ Paisajista

**Categoría**

- ✓ Inversion
- ✓ Lujo
- ✓ Reventa

**Estado**

- ✓ Excelente

**Características**

- ✓ Terraza Cubierta
- ✓ Cerca de Transporte
- ✓ Terraza Privada
- ✓ Aprtmt. Huéspedes
- ✓ Trastero
- ✓ Baño En-Suite
- ✓ Suelos de Mármol
- ✓ Doble acristalamiento

**Seguridad**

- ✓ Recinto Cerrado
- ✓ Persianas Eléctricas
- ✓ Portero Automático
- ✓ Caja fuerte

**Piscina**

- ✓ Comunitaria

**Muebles**

- ✓ Amueblada

**Aparcamiento**

- ✓ Libre
- ✓ Calle
- ✓ Privado
- ✓ Punto de carga VE







































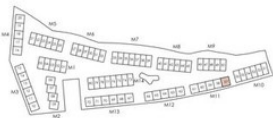
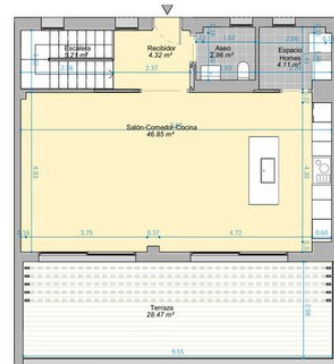
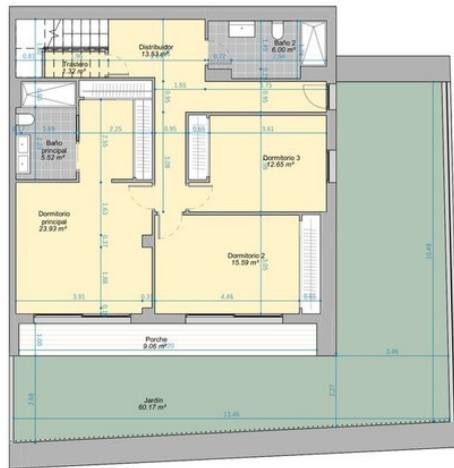


## EVERGREEN HOMES

PARCELA 10 SECTOR SUP C-13  
MIJAS, MÁLAGA

### MÓDULO 11 VIVIENDA 57

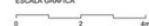
	SUP. ÚTIL	EXT/INT
Recibidor	4.32 m <sup>2</sup>	int.
Salón-Comedor-Cocina	46.85 m <sup>2</sup>	int.
Dormitorio principal	23.93 m <sup>2</sup>	int.
Dormitorio 2	15.59 m <sup>2</sup>	int.
Dormitorio 3	12.65 m <sup>2</sup>	int.
Baño principal	5.52 m <sup>2</sup>	int.
Baño 2	6.00 m <sup>2</sup>	int.
Ases	2.96 m <sup>2</sup>	int.
Distribuidor	13.53 m <sup>2</sup>	int.
Espacio Homes	4.11 m <sup>2</sup>	int.
Escalera	5.21 m <sup>2</sup>	int.
Trastero	1.32 m <sup>2</sup>	int.
Terraza	28.47 m <sup>2</sup>	ext.
Porche	9.06 m <sup>2</sup>	ext.
Jardín	60.17 m <sup>2</sup>	ext.



Superficie Útil Interior	141.99 m <sup>2</sup>
Superficie Útil Exterior	97.70 m <sup>2</sup>
Superficie Construida con p.p. de	176.66 m <sup>2</sup>
Superficie Útil s/Decreto 218/2005 del BOJA	156.19 m <sup>2</sup>
Superficie Construida s/Decreto 218/2005 del BOJA	125.28 m <sup>2</sup>

**Neinor** HOMES  
Construimos casas pensando en personas.

V.03 - FEBRERO 2022  
ESCALA GRÁFICA



El presente plano no es definitivo, ya que ha sido elaborado conforme al Proyecto Ejecución del Edificio y, por tanto, Neinor Homes se reserva la facultad de incluir las modificaciones necesarias por exigencias técnicas y/o jurídicas u ordenadas por cualesquiera administraciones u organismos públicos, ajustándolo en todo caso a la Documentación Final de Obra. Los elementos accesorios (por ejemplo, el mobiliario, incluido el de la cocina), son meramente ilustrativos. Los giros de puertas y la distribución de aparatos sanitarios no son vinculantes. Las superficies expresadas son aproximadas, pudiendo experimentar modificaciones por razones de índole técnica y/o legal en el desarrollo de la ejecución de las obras.