

Ref.-ID: MIBGR5361643

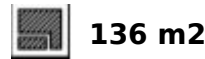
Torrequebrada

Apartamento

Comunidad: 1,392 EUR / año

IBI: 1,310 EUR / año

Basura: 172 EUR / año



Todo es nuevo, incluyendo la cocina, los baños, el suelo de madera en los dormitorios, las ventanas con persianas eléctricas, etc. Ático Dúplex de Lujo en Venta en Torrequebrada, Benalmádena - Vistas al Mar, 3 Terrazas y Servicios Exclusivos Descubre este exclusivo ático dúplex en venta en Torrequebrada, Benalmádena, diseñado para disfrutar del estilo de vida mediterráneo en la Costa del Sol. Ubicado a tan solo 600 metros de la playa y cerca de colegios internacionales, esta propiedad combina ubicación privilegiada, confort y elegancia. Situado en una urbanización muy demandada, ofrece instalaciones tipo resort, incluyendo piscina, gimnasio, (sauna) y pista de pádel - perfecto para un estilo de vida saludable durante todo el año. SOLICITA AL AGENTE EL TOUR VIRTUAL 3D Características Principales * 3 dormitorios * 2 baños + aseo de cortesía * 3 terrazas privadas * Cocina abierta al salón-comedor * 2 plazas de garaje subterráneo * Trastero privado * Orientación oeste con impresionantes puestas de sol Distribución La vivienda se distribuye en dos plantas: Planta principal: Elegante entrada que da paso a un luminoso espacio open concept con salón, comedor y cocina. Desde aquí se accede a dos terrazas, ideales para disfrutar del clima mediterráneo. También cuenta con aseo de invitados y zona de lavandería. Planta superior: Tres dormitorios: * Dormitorio principal con baño en suite y armarios empotrados. * Segundo dormitorio con literas integradas (ancho de matrimonio) y armario - perfecto para niños o invitados - con acceso a la terraza. * Tercer dormitorio con armario empotrado y acceso a la terraza. * Baño compartido para los dormitorios secundarios. Vistas & Estilo de Vida Esta propiedad destaca por su luminosidad, tranquilidad y amplitud. Disfruta de vistas panorámicas al mar Mediterráneo y a la montaña, con espectaculares atardeceres desde cualquiera de sus terrazas. Ubicación Privilegiada en Torrequebrada * A 200 m de restaurantes * A 600 m de la playa y Yucas Café & Bar * A 500 m de Mercadona, farmacia y servicios * A 1 km de Trocadero Benalmádena * A 2,8 km de Torrequebrada Golf Club Una zona muy cotizada por su cercanía a colegios internacionales, campos de golf, playas y todos los servicios, ideal tanto como residencia habitual, segunda vivienda o inversión inmobiliaria. Si estás buscando un ático de lujo en Benalmádena con vistas al mar, amplias terrazas y excelentes zonas comunes - esta propiedad lo tiene todo.

Posición

- ✓ Cerca de Golf
- ✓ Cerca de Tiendas
- ✓ Cerca del Mar
- ✓ Cerca de Colegios

Climatización

- ✓ Aire Acondicionado
- ✓ A/A Caliente
- ✓ A/A Frio
- ✓ Calefacción Central.

Cocina

- ✓ Equipada

Servicios Públicos

- ✓ Electricidad
- ✓ Agua Potable

Orientación

- ✓ Suroeste
- ✓ Oeste

Vistas

- ✓ Mar
- ✓ Panorámicas
- ✓ Urbanas

Jardin

- ✓ Comunitario

Categoría

- ✓ Casas de vacaciones
- ✓ Inversion
- ✓ Lujo
- ✓ Reventa
- ✓ Contemporáneo

Estado

- ✓ Excelente
- ✓ Reformado Recientemente
- ✓ Renovado Recientemente

Características

- ✓ Terraza Cubierta
- ✓ Ascensor
- ✓ Armarios Empotrados
- ✓ Terraza Privada
- ✓ WiFi
- ✓ Gimnasio
- ✓ Paddle Tennis
- ✓ Trastero
- ✓ Lavadero
- ✓ Baño En-Suite
- ✓ Doble acristalamiento
- ✓ Fibra óptica

Seguridad

- ✓ Recinto Cerrado
- ✓ Persianas Eléctricas
- ✓ Portero Automático

Piscina

- ✓ Comunitaria
- ✓ Piscina de Niños

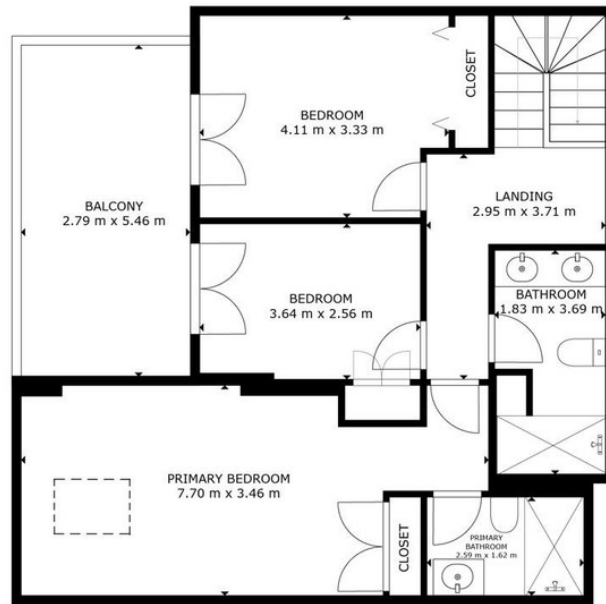
Muebles

- ✓ Opcionales

Aparcamiento

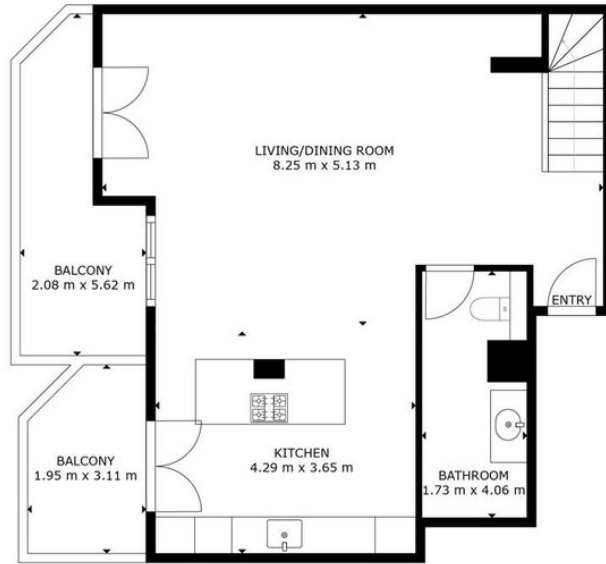
- ✓ Subterráneo
- ✓ Garaje
- ✓ Cubierto
- ✓ Más de uno
- ✓ Comunitario
- ✓ Privado





FLOOR 2

GROSS INTERNAL AREA
 FLOOR 1: 62 m², FLOOR 2: 73 m²
 TOTAL: 135 m²
 EXCLUDED AREA: BALCONY: 28 m²
 SIZES AND DIMENSIONS ARE APPROXIMATE. ACTUAL MAY VARY.



FLOOR 1

GROSS INTERNAL AREA
FLOOR 1: 62 m², FLOOR 2: 73 m²
TOTAL: 135 m²
EXCLUDED AREA: BALCONY: 28 m²
SIZES AND DIMENSIONS ARE APPROXIMATE, ACTUAL MAY VARY.











































