

Ref.-ID: MIBGR5363788

Estepona

Casa

Comunidad: 1,800 EUR / año

IBI: 300 EUR / año

Basura: 120 EUR / año



Vida exclusiva frente al mar en Bahía Dorada, Estepona Descubra esta propiedad única adosada frente al mar, situada a solo 10 metros de la playa, que ofrece privacidad, estilo y un excepcional estilo de vida mediterráneo en la codiciada zona de Bahía Dorada en Estepona. La vivienda, cuidadosamente diseñada, se distribuye en tres niveles, incluyendo la residencia principal, un apartamento de invitados completamente independiente y una impresionante terraza en la azotea con vistas panorámicas al mar, ideal para relajarse o disfrutar con invitados. La vivienda principal cuenta con un luminoso espacio de concepto abierto con una moderna cocina en forma de U conectada al amplio salón, creando un ambiente perfecto para la vida contemporánea. La propiedad destaca por sus acabados de alta calidad y equipamiento premium. En el exterior, encontrará una piscina privada y amplias terrazas soleadas que crean un entorno tranquilo a pocos pasos de la playa. La propiedad dispone de tres niveles con apartamento de invitados y terraza en la azotea, piscina privada, varias zonas exteriores, vistas al mar, suelo radiante y aire acondicionado, internet de fibra óptica de alta velocidad, instalación de televisión en todas las habitaciones y sistema de seguridad completo con alarma y vigilancia. Nunca ha sido alquilada y se encuentra en excelente estado. Ubicada en una urbanización bien cuidada, los residentes también disfrutaban de tres piscinas comunitarias, jardines, gimnasio y servicio de recepción. Cerca de campos de golf, tiendas, restaurantes y colegios internacionales, esta vivienda ofrece comodidad y exclusividad. Una oportunidad única de adquirir una propiedad frente al mar en la Costa del Sol. Contáctenos para organizar una visita.

Posición

- ✓ Primera línea de Playa
- ✓ Lado de la Playa
- ✓ Cerca de Puerto
- ✓ Cerca de Tiendas
- ✓ Cerca del Mar
- ✓ Cerca de Ciudad
- ✓ Cerca de Colegios
- ✓ Cerca de los Bosques
- ✓ Cerca de Marina
- ✓ Urbanización
- ✓ Complejo 1ª Línea de Playa

Climatización

- ✓ Aire Acondicionado
- ✓ A/A Preinstalado
- ✓ A/A Caliente
- ✓ A/A Frio
- ✓ Chimenea
- ✓ Suelo Radiante
- ✓ Baño

Cocina

- ✓ Equipada

Servicios Públicos

- ✓ Electricidad
- ✓ Agua Potable
- ✓ Teléfono
- ✓ Gas
- ✓ Paneles solares fotovoltaicos
- ✓ Paneles Solares Térmicas

Orientación

- ✓ Sureste
- ✓ Sur
- ✓ Suroeste
- ✓ Oeste

Vistas

- ✓ Mar
- ✓ Montaña
- ✓ Playa
- ✓ Jardín
- ✓ Piscina
- ✓ Patio

Jardín

- ✓ Comunitario
- ✓ Privado
- ✓ Mantenimiento fácil

Categoría

- ✓ Ganga
- ✓ Frente a la playa
- ✓ Golf
- ✓ Casas de vacaciones
- ✓ Inversion
- ✓ Lujo
- ✓ Pre-construcción
- ✓ Reducido
- ✓ Con Permiso de Planificación
- ✓ Contemporáneo

Estado

- ✓ Excelente

Características

- ✓ Terraza Cubierta
- ✓ Armarios Empotrados
- ✓ Cerca de Transporte
- ✓ Terraza Privada
- ✓ Solario
- ✓ WiFi
- ✓ Gimnasio
- ✓ Paddle Tennis
- ✓ Pista de Tenis
- ✓ Aprtmnt. Huéspedes
- ✓ Casa de Huéspedes
- ✓ Trastero
- ✓ Lavadero
- ✓ Baño En-Suite
- ✓ Acceso para personas con movilidad reducida
- ✓ Bar
- ✓ Barbacoa
- ✓ Doble acristalamiento
- ✓ Domotica
- ✓ Alojamiento del personal
- ✓ Sótano
- ✓ Fibra óptica

Seguridad

- ✓ Recinto Cerrado
- ✓ Persianas Eléctricas
- ✓ Portero Automático
- ✓ Alarma
- ✓ Seguridad 24 Horas
- ✓ Caja fuerte

Piscina

- ✓ Comunitaria
- ✓ Privada
- ✓ Cubierta
- ✓ Con Calefacción
- ✓ Piscina de Niños

Muebles

- ✓ Amueblada

Aparcamiento

- ✓ Cubierto
- ✓ Libre
- ✓ Calle
- ✓ Más de uno
- ✓ Comunitario
- ✓ Privado











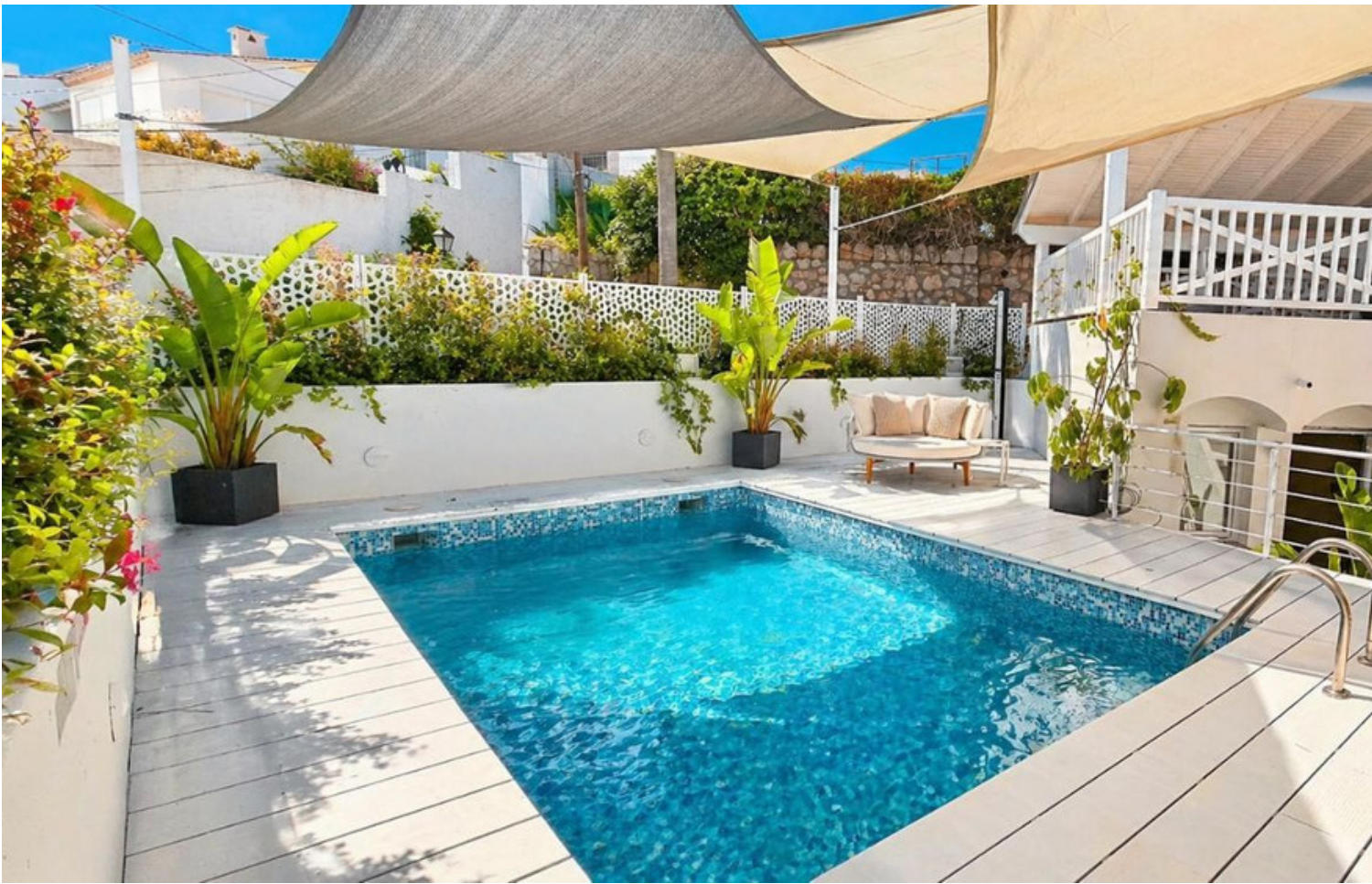
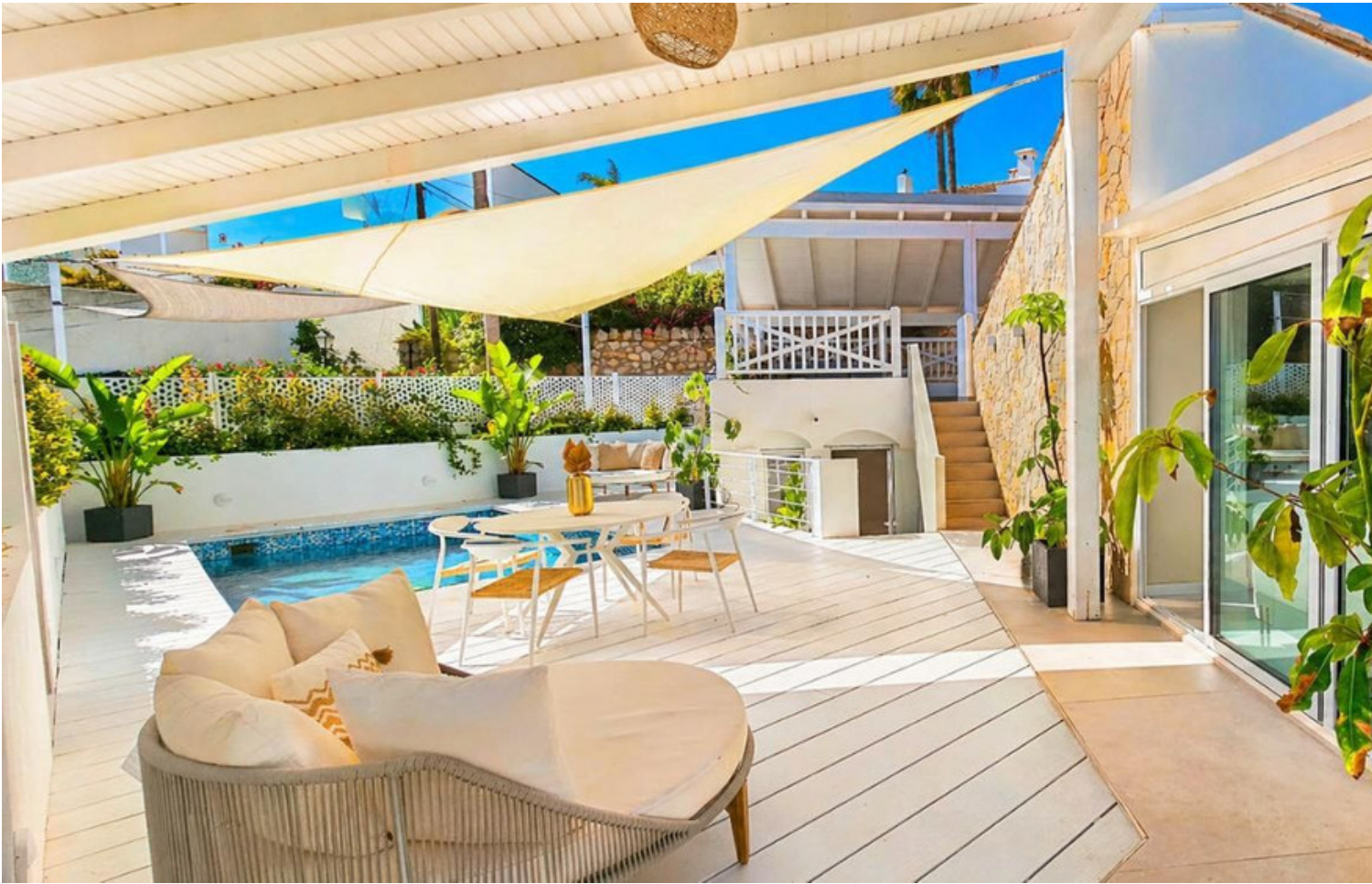
















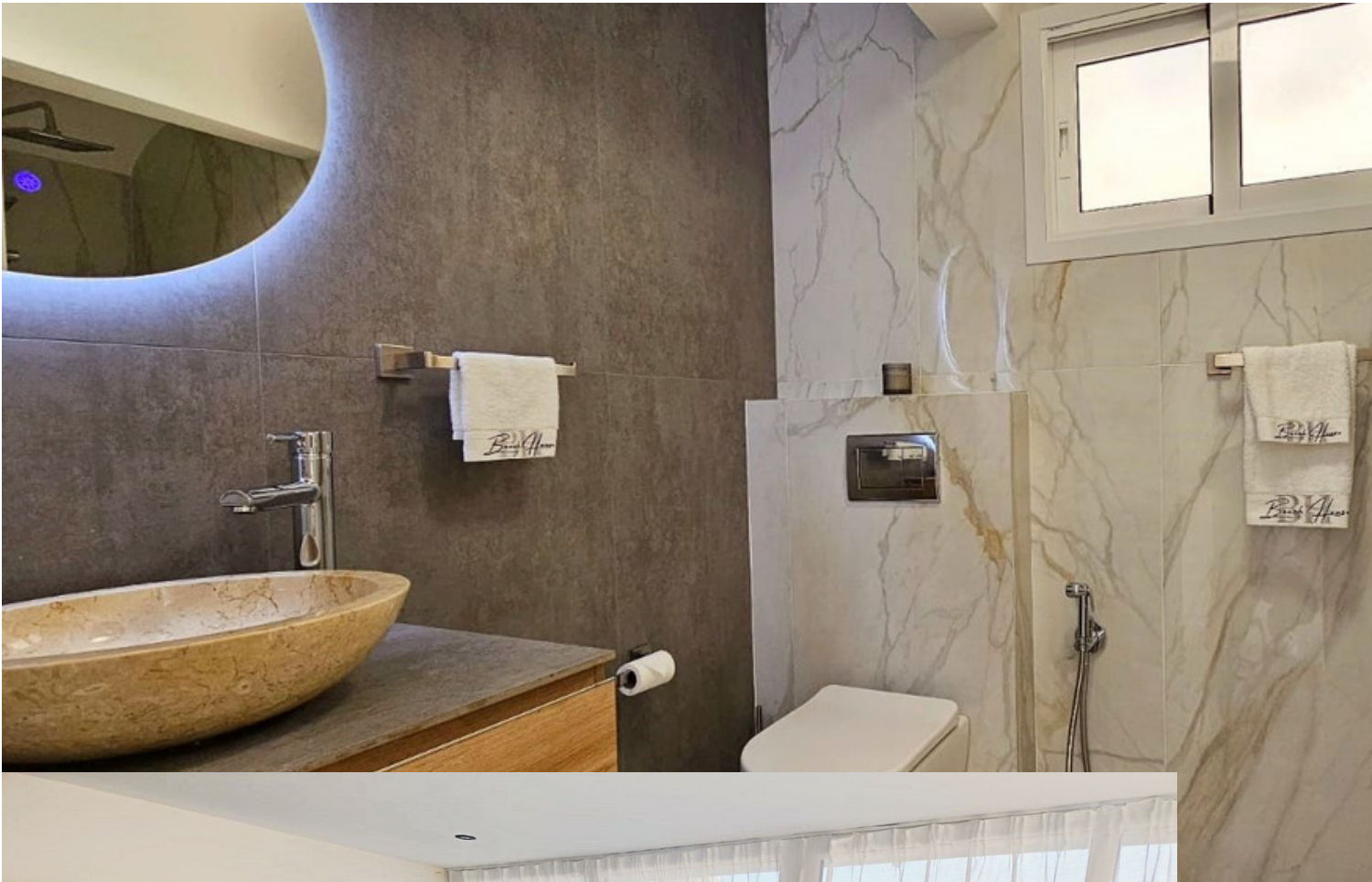










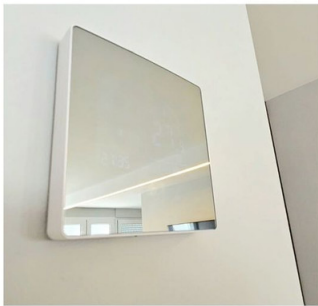
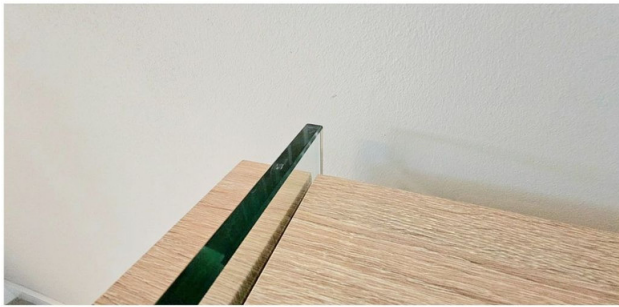
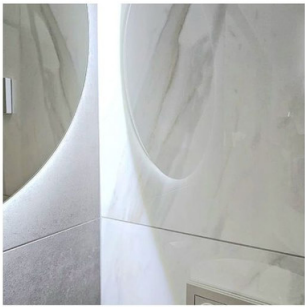


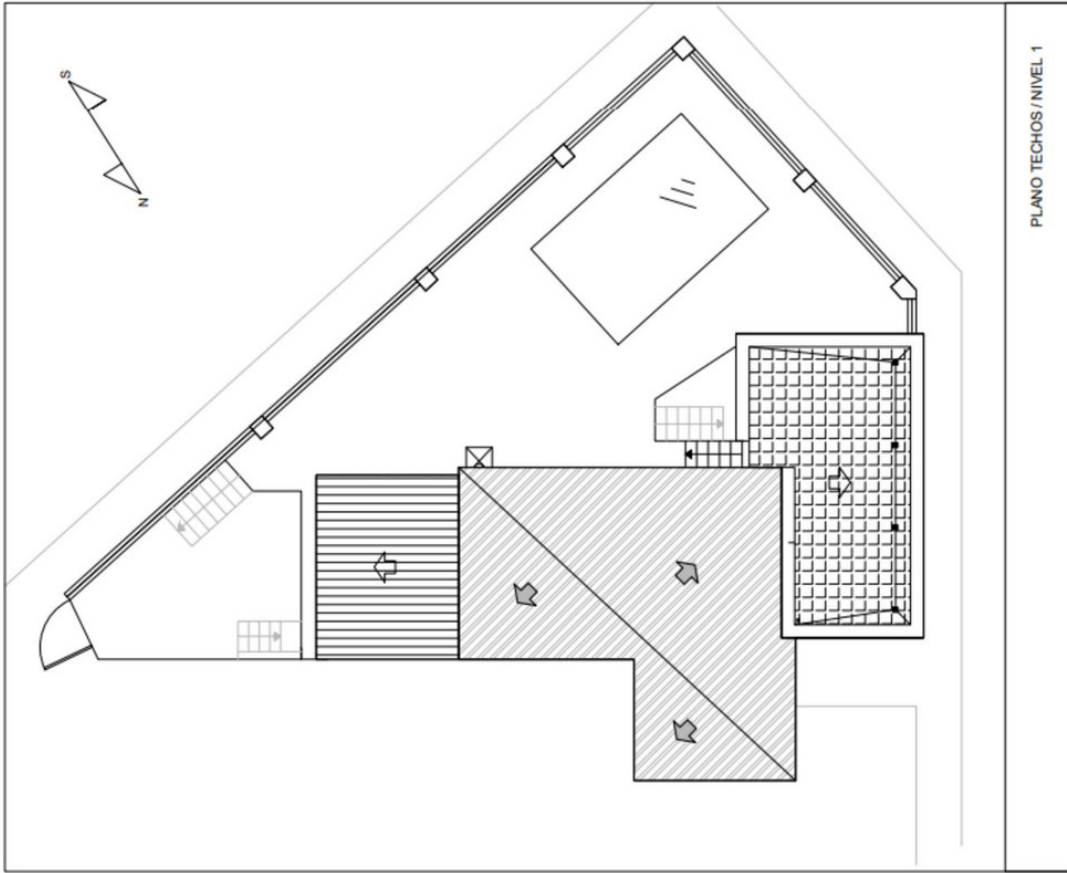




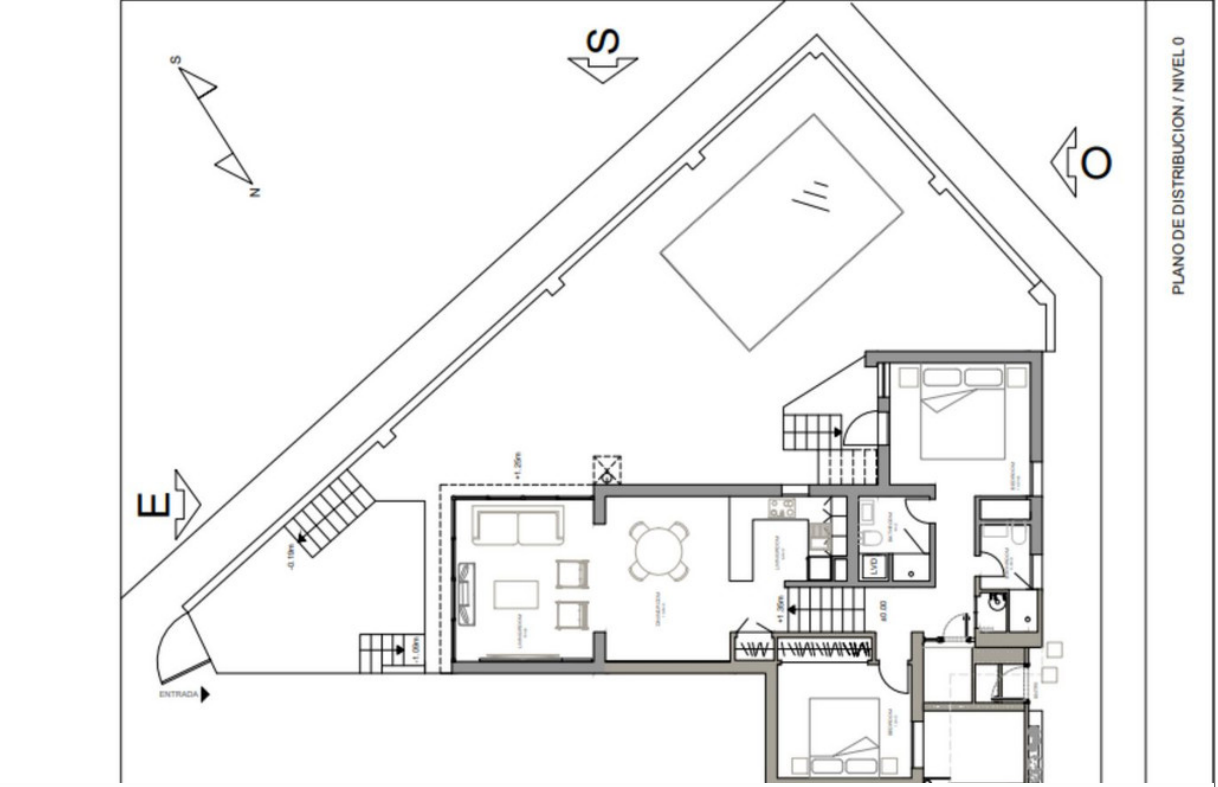








PLANO DE DISTRIBUCION / NIVEL 0



PLANO TECHOS / NIVEL 1

