

Ref.-ID: MIBGR5365306

Marbella

Apartamento



3



3



117 m2

Exclusivo apartamento en venta en Palo Alto, Ojén (Marbella), una de las urbanizaciones más modernas y prestigiosas de la Costa del Sol, donde el diseño contemporáneo, la naturaleza y las vistas al mar se combinan para ofrecer un estilo de vida único. La propiedad, finalizada en 2024, cuenta con 117 m² construidos y se distribuye en 3 dormitorios y 3 baños, destacando por su arquitectura moderna y su excelente aprovechamiento del espacio. El luminoso salón-comedor de concepto abierto se integra con una cocina de diseño totalmente equipada, creando un ambiente elegante y funcional. Grandes ventanales de suelo a techo conectan el interior con una amplia terraza cubierta y un exclusivo jardín privado con vistas panorámicas al mar, una característica poco común que aporta privacidad, tranquilidad y una conexión directa con el entorno natural. La vivienda incluye además plaza de garaje subterránea y trastero, aportando comodidad adicional. Ubicada dentro de Palo Alto, los residentes disfrutan de un auténtico estilo de vida tipo resort, con acceso a piscinas, spa, gimnasio y seguridad 24 horas, todo ello rodeado de espacios naturales protegidos que garantizan privacidad y serenidad. Su ubicación es inmejorable, a solo 5 minutos de Marbella y 45 minutos del aeropuerto de Málaga, ofreciendo el equilibrio perfecto entre tranquilidad y cercanía a todos los servicios. Una propiedad ideal como residencia habitual, segunda vivienda o inversión de alto nivel, en una de las zonas con mayor proyección de la Costa del Sol.

Posición

- ✓ Ciudad
- ✓ Lado de la Playa
- ✓ Puerto
- ✓ Cerca de Puerto
- ✓ Cerca del Mar
- ✓ Cerca de Ciudad
- ✓ Urbanización

Orientación

- ✓ Este
- ✓ Sur

Estado

- ✓ Excelente
- ✓ Buen

Piscina

- ✓ Comunitaria

Climatización

- ✓ Aire Acondicionado

Vistas

- ✓ Mar
- ✓ Playa
- ✓ Puerto
- ✓ Panorámicas
- ✓ Jardín
- ✓ Piscina

Características

- ✓ Ascensor
- ✓ Armarios Empotrados
- ✓ Terraza Privada
- ✓ Gimnasio
- ✓ Trastero
- ✓ Baño En-Suite
- ✓ Acceso para personas con movilidad reducida

Muebles

- ✓ Amueblada

Cocina

- ✓ Equipada

Jardin

- ✓ Comunitario

Seguridad

- ✓ Recinto Cerrado

Aparcamiento

- ✓ Subterráneo

Servicios Públicos

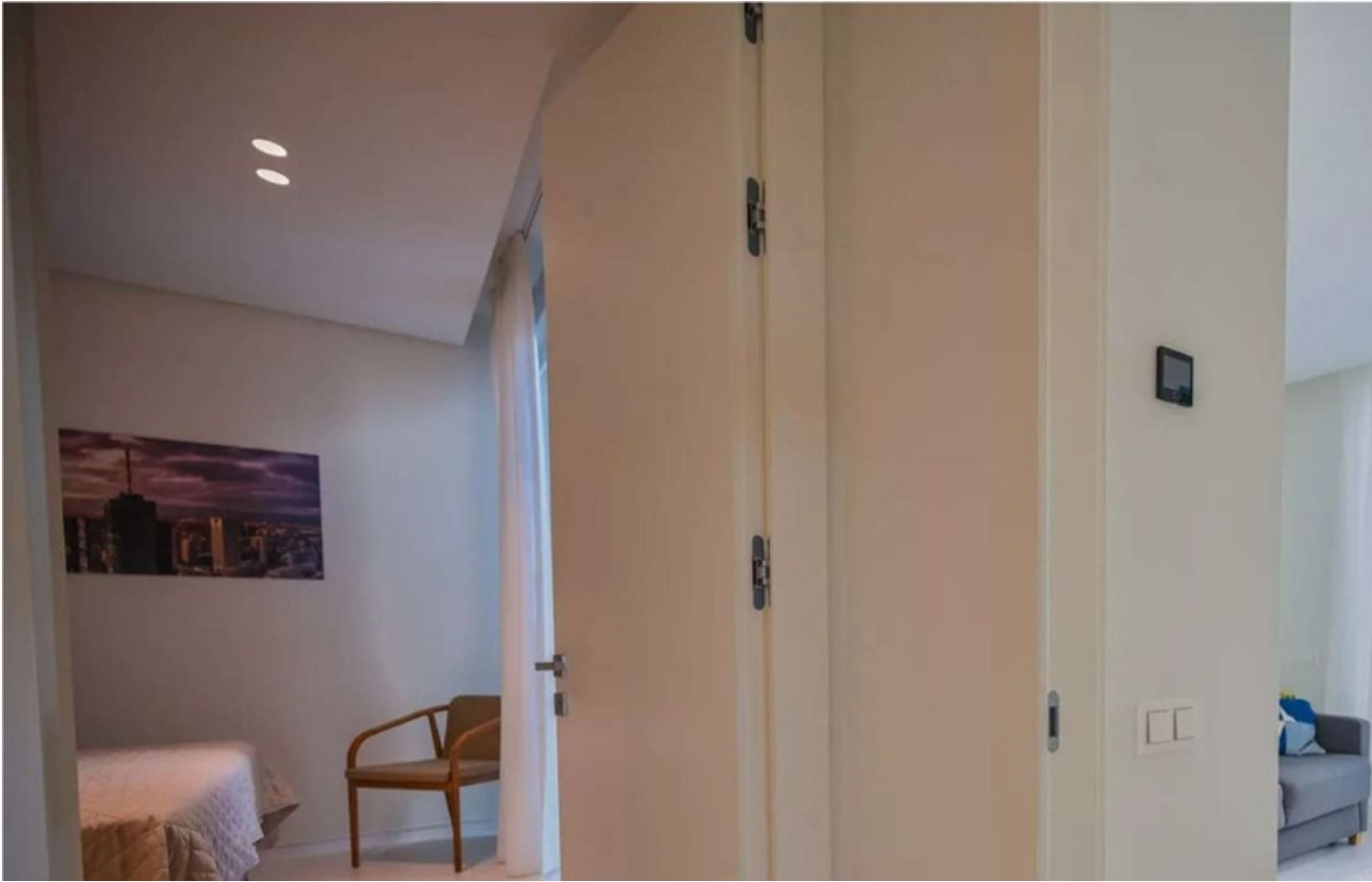
- ✓ Electricidad
- ✓ Agua Potable
- ✓ Teléfono

Categoría

- ✓ Inversion
- ✓ Lujo















TOTAL: 117 m²
 Planta baja: 117 m²
 ÁREAS EXCLUIDAS: PATIO CUBIERTO: 61 m², MUROS: 8 m²