

Ref.-ID: MIBGR5369065

Marbella

Apartamento



2



3



380 m2



380 m2

Este elegante ático dúplex, situado en Alzambra Vasari —una de las ubicaciones más privilegiadas junto a la rotonda de acceso a Puerto Banús— redefine el concepto de confort mediterráneo a través de espacios amplios, luminosos y cuidadosamente diseñados. A diferencia de Alzambra Resort, que se encuentra más al interior y ofrece viviendas de menor categoría, Vasari destaca por su posición estratégica y su entorno más exclusivo. Distribuido en dos plantas, este ático ofrece una experiencia residencial única donde la conexión entre interior y exterior se convierte en protagonista, gracias a sus generosas terrazas con zona chill out y vistas abiertas a exuberantes jardines y a la atractiva piscina comunitaria. La vivienda destaca por su amplitud —380 m² construidos— y por una distribución pensada para maximizar la privacidad y la funcionalidad. En la planta principal se encuentra el dormitorio de invitados, junto con un amplio salón presidido por una acogedora chimenea que se abre hacia las terrazas, invitando a disfrutar del clima durante todo el año. La cocina, completamente equipada, combina practicidad y diseño, ideal tanto para el día a día como para recibir invitados. En la planta superior se ubica el dormitorio principal, que ofrece un ambiente tranquilo y luminoso, acompañado de armarios empotrados y un baño en suite con detalles cuidados y suelo radiante, aportando un extra de confort. Los acabados de toda la vivienda transmiten calidad y calidez: suelos de mármol que reflejan la luz natural y carpintería de roble en puertas y ventanas que aporta una elegancia atemporal. La propiedad forma parte de una comunidad cerrada con seguridad 24 horas, rodeada de jardines paisajísticos maduros, senderos y ríos artificiales que crean un entorno sereno y exclusivo. La arquitectura y el paisajismo evocan un estilo mediterráneo tradicional, donde cada paseo dentro del complejo se convierte en una experiencia. Desde sus terrazas se disfrutan vistas abiertas a la piscina y a las zonas verdes, creando un ambiente relajante que invita a desconectar. Este ático es una opción ideal tanto como residencia habitual como inversión, combinando privacidad, amplitud y un entorno verdaderamente privilegiado en pleno Puerto Banús.

Climatización

- ✓ Aire Acondicionado
- ✓ Chimenea
- ✓ Suelo Radiante

Vistas

- ✓ Montaña
- ✓ Panorámicas

Características

- ✓ Ascensor
- ✓ Terraza Privada
- ✓ Gimnasio
- ✓ Trastero
- ✓ Suelos de Mármol
- ✓ Doble acristalamiento

Muebles

- ✓ Sin Amueblar

Cocina

- ✓ Equipada

Jardín

- ✓ Privado

Aparcamiento

- ✓ Privado













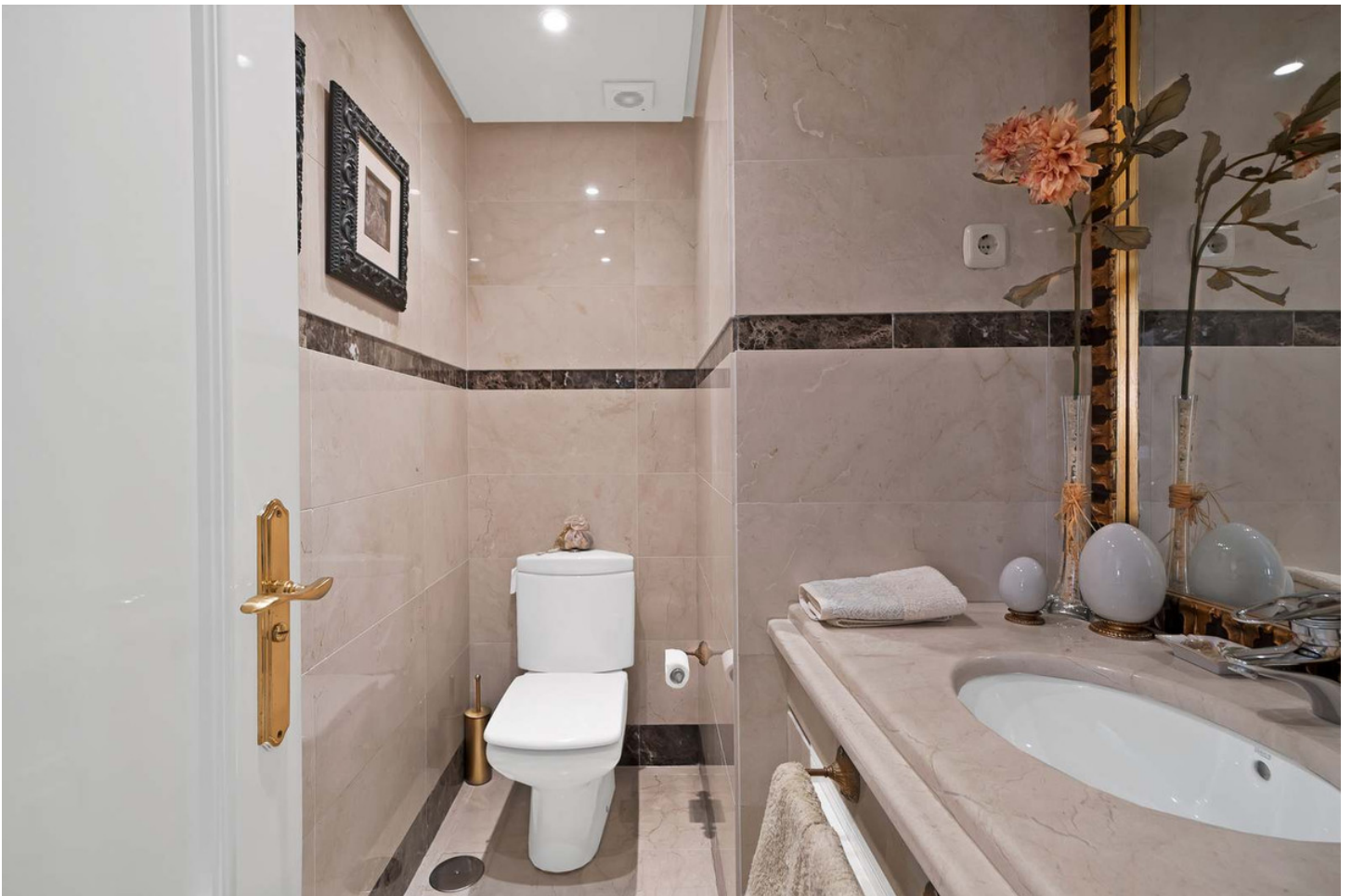












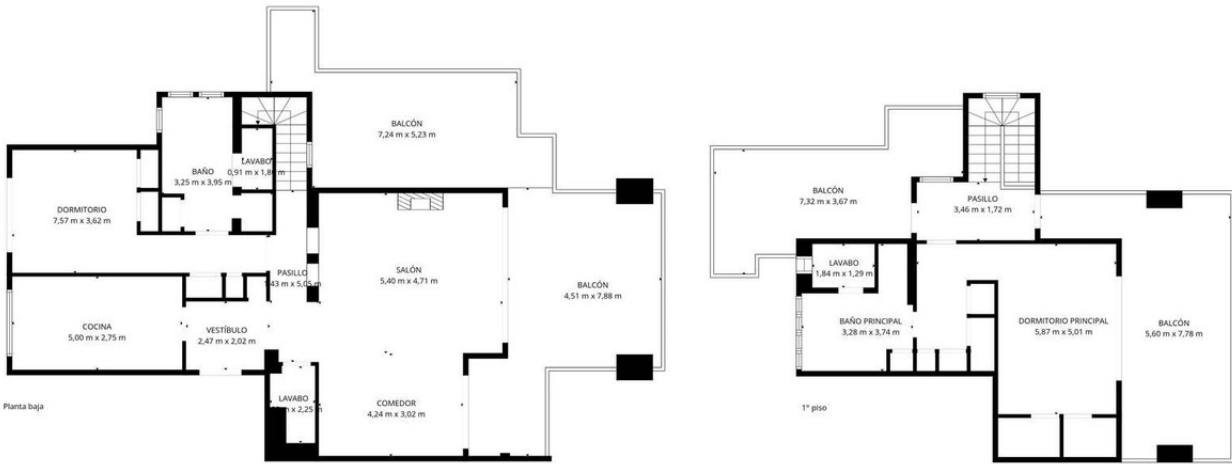






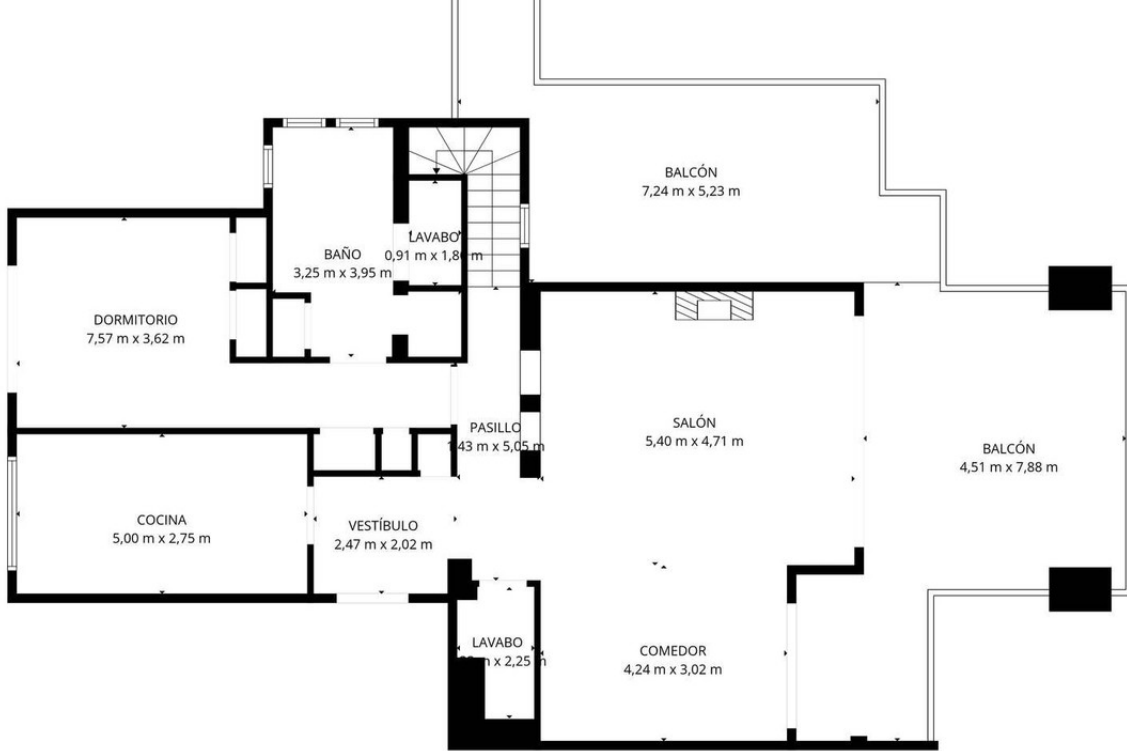






TOTAL: 160 m2
 Planta baja: 106 m2, 1º piso: 54 m2
 ÁREAS EXCLUIDAS: BALCÓN: 104 m2, MUROS: 15 m2

LAS MEDIDAS SON CALCULADAS UTILIZANDO LA TECNOLOGÍA CUBICASA. SON DE ALTA FIABILIDAD PERO NO GARANTIZADAS.

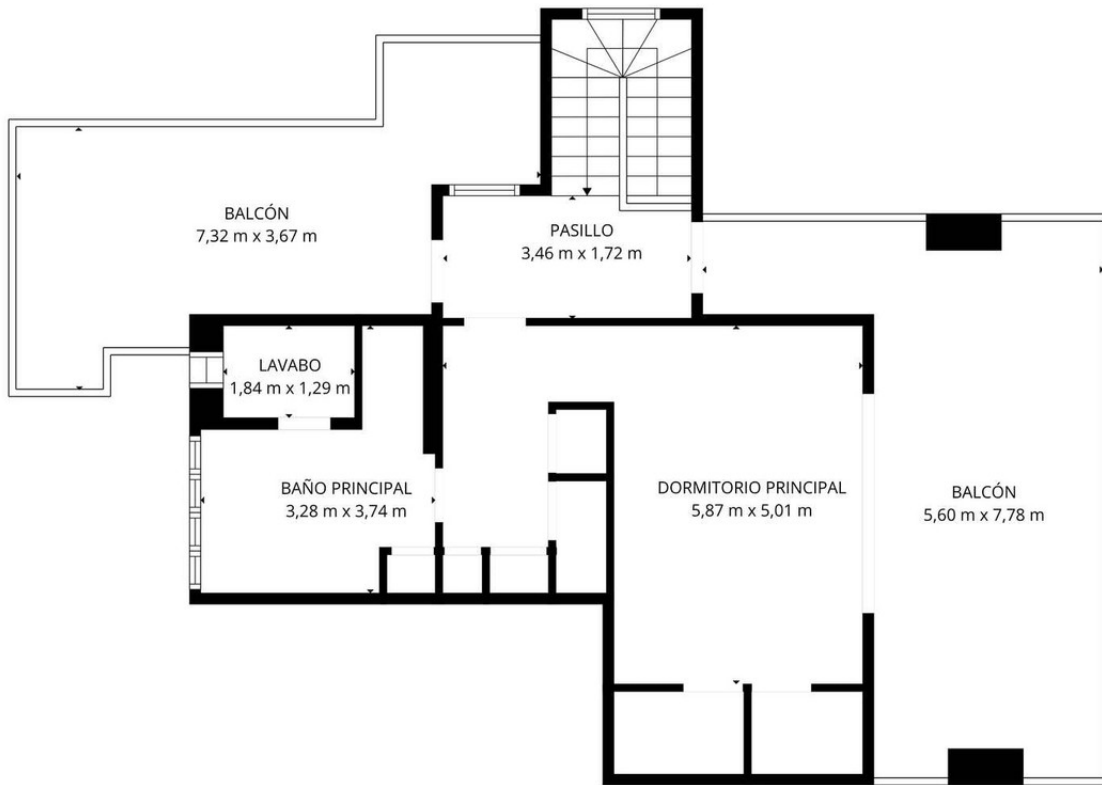


TOTAL: 160 m2

Planta baja: 106 m2, 1° piso: 54 m2

ÁREAS EXCLUIDAS: Balcón: 104 m2, MUROS: 15 m2

LAS MEDIDAS SON CALCULADAS UTILIZANDO LA TECNOLOGÍA CUBICASA, SON DE ALTA FIABILIDAD PERO NO GARANTIZADAS.



TOTAL: 160 m2

Planta baja: 106 m2, 1° piso: 54 m2

ÁREAS EXCLUIDAS: Balcón: 104 m2, MUROS: 15 m2

LAS MEDIDAS SON CALCULADAS UTILIZANDO LA TECNOLOGÍA CUBICASA, SON DE ALTA FIABILIDAD PERO NO GARANTIZADAS.