

Ref.-ID: MIBGR5374354

Benahavís

Apartamento

Comunidad: 1,596 EUR / año

IBI: 332 EUR / año

Basura: 18 EUR / año



Este apartamento es una opción ideal para quienes buscan un proyecto de renovación. Ya dispone de un proyecto de diseño listo. El encantador apartamento en planta baja se encuentra en la tranquila y codiciada urbanización cerrada Terrazas de La Quinta, en Benahavís. La zona ofrece privacidad y tranquilidad, estando a solo unos minutos en coche de Puerto Banús y Marbella, con fácil acceso a la AP-7. La propiedad cuenta con 2 dormitorios, 1 baño, cocina independiente y un luminoso salón con acceso directo a una terraza privada y jardín. Desde aquí se pueden disfrutar de agradables vistas al campo de golf y al mar, creando un espacio perfecto para relajarse o recibir invitados. Los residentes se benefician de zonas comunes bien cuidadas, incluyendo dos piscinas y aparcamiento comunitario. El apartamento ofrece un gran potencial de reforma y revalorización. Además, dispone de licencia turística, lo que lo convierte en una opción atractiva para inversión en alquiler. En general, es una excelente oportunidad tanto para uso personal como para inversión en una ubicación privilegiada de la Costa del Sol.

**Posición**

- ✓ Cerca de Golf
- ✓ Cerca de Tiendas
- ✓ Cerca de Ciudad
- ✓ Cerca de Colegios

**Climatización**

- ✓ Aire Acondicionado

**Jardín**

- ✓ Privado

**Orientación**

- ✓ Suroeste

**Vistas**

- ✓ Panorámicas
- ✓ Jardín

**Seguridad**

- ✓ Recinto Cerrado

**Estado**

- ✓ Buen

**Características**

- ✓ Terraza Cubierta

**Aparcamiento**

- ✓ Comunitario

**Piscina**

- ✓ Comunitaria

**Muebles**

- ✓ Amueblada









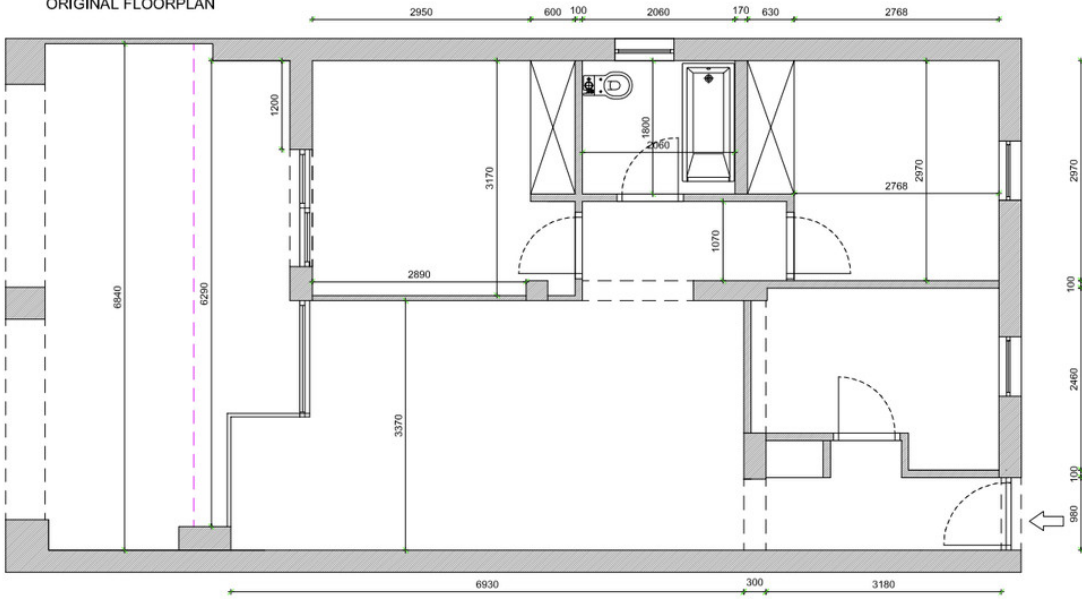








ORIGINAL FLOORPLAN



**TERRAZAS DE LA QUINTA**

APARTMENT RENOVATION PLANNING

CLIENT Krisiina

INTERIOR ARCHITECT Dorka Jonas

DATE February 2023.

SCALE M = 1:50

**FLOORPLAN VARIATIONS**

dorkjonas interiors

MARBELLA SPAIN

T +34666730142 www.dorkjonas.com

Measurements are in millimeter  
All measurements must be checked on site!