



Ventas - Casa - La Mairena
850.000€

www.mibgroup.es
+34 662 58 96 58
info@mibgroup.es



4



2



323 m2



282 m2

Despierta con vistas panorámicas al mar y a la montaña, sal a tu terraza con el café de la mañana y siente la tranquilidad que solo la naturaleza puede ofrecer. Esta es una vivienda diseñada no solo para vivir, sino para disfrutarla de verdad. Esta impresionante casa pareada, completamente reformada, ubicada en Urb. Monte Elviria, es mucho más que una propiedad: es un lugar donde el ritmo de vida se ralentiza y cada día se vive con intención. Reformada íntegramente en 2024, todo ha sido renovado desde la electricidad y la fontanería hasta los acabados de alta calidad, creando un hogar listo para entrar a vivir donde el diseño contemporáneo se une al máximo confort. La vivienda ofrece 4 amplios dormitorios y espacios generosos, pensados tanto para el día a día como para recibir invitados. La cocina de concepto abierto se complementa con una zona de comedor independiente y un acogedor rincón de café y té, creando un ambiente cálido y funcional en el corazón de la casa. Además, dispone de una versátil sala multiusos, actualmente utilizada como zona de juegos y TV, que puede adaptarse fácilmente como gimnasio, despacho o incluso taller creativo, según tus necesidades. La propiedad también cuenta con un garaje privado con capacidad para dos o tres vehículos, aportando comodidad y practicidad. Equipada con suelo radiante en toda la vivienda, un sistema de aerotermia de alta eficiencia y preinstalación para paneles solares, ofrece un estilo de vida moderno y sostenible, donde confort y eficiencia van de la mano. También incluye un sistema de descalcificación de agua y depósito principal, garantizando bienestar a largo plazo. El exterior se convierte en tu refugio privado: largas tardes de verano junto a la piscina infinity climatizada de agua salada, conectada con una elegante cocina de verano y zona chill-out. Este espacio recibe sol durante toda la tarde y más tarde se transforma en el lugar perfecto para refrescarse y relajarse, disfrutando de cenas al aire libre con vistas panorámicas inigualables. Para la familia que elija esta vivienda, los próximos 10-15 años no serán sobre reformas ni preocupaciones—todo ya está hecho. Serán años para disfrutar del confort, las vistas, la tranquilidad y la calidad de vida que ofrece este hogar. Ubicada en un entorno tranquilo y exclusivo, pero a tan solo 10 minutos en coche de Elviria, su centro comercial y la playa, ofrece el equilibrio perfecto entre naturaleza y comodidad. Para familias, la ubicación es ideal, con el Colegio Alemán (Deutsche Schule) y el ECO Bilingual School a pocos minutos, facilitando el día a día. Para los amantes del deporte, el estilo de vida es igualmente atractivo, con un club de tenis cercano y el reconocido La Cala Golf Resort a poca distancia, ofreciendo golf de primer nivel, bienestar y ocio. Según el Catastro, la propiedad cuenta con una superficie construida total de 379 m². De ellos, 209 m² corresponden a la vivienda principal, mientras que los 169 m² del sótano incluyen el garaje y la sala multiusos. Una propiedad como esta es difícil de encontrar, no solo en la zona, sino en toda la Costa del Sol. El nivel de calidad, junto con extras como el sistema de aerotermia y el suelo radiante en toda la vivienda, la convierten en una oportunidad realmente única en el mercado.

Posición

- ✓ Cerca de Golf
- ✓ Cerca de Colegios

Piscina

- ✓ Privada

Climatización

- ✓ Aire Acondicionado

Vistas

- ✓ Mar
- ✓ Montaña
- ✓ Panorámicas
- ✓ Jardín
- ✓ Piscina

Características

- ✓ Terraza Cubierta
- ✓ Armarios Empotrados
- ✓ Terraza Privada
- ✓ Sala de Juegos
- ✓ Trastero
- ✓ Lavadero
- ✓ Baño En-Suite
- ✓ Doble acristalamiento

Muebles

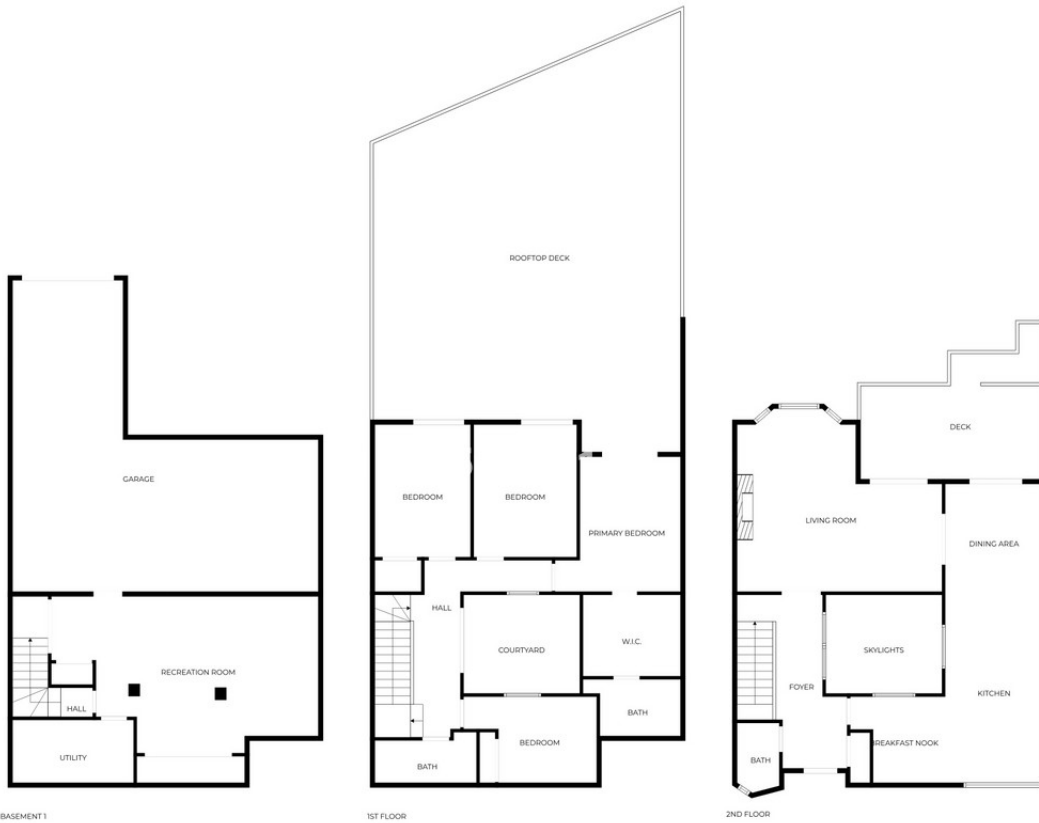
- ✓ Amueblada

Seguridad

- ✓ Alarma



6u5vbuht



SIZES ARE APPROXIMATE, ACTUAL MAY VARY.







