

Ref.-ID: MIBGR5375047

Benahavís

Casa

Comunidad: 2,400 EUR / año

IBI: 1,184 EUR / año

Basura: 18 EUR / año



5



6



460 m2



2500 m2

Villa en venta en , Benahavis con 5 dormitorios, 5 baños, 5 baños en suite, 2 aseos y con orientación sur, con piscina privada, garaje privado (3 plazas) y jardín privado. Respecto a las dimensiones, la propiedad presenta 460 m² construidos y 2.500 m² de parcela. Tiene las siguientes características próxima a la montaña, aire acondicionado, cocina totalmente equipada, chimenea, almacén, alarma, solarium, entrada de seguridad, cristal doble, videoportero, comedor, servicio de seguridad 24h, aseo para invitados, terraza privada, cocina equipada, salón, vistas al mar, vistas a la montaña, suelo radiante (toda la casa), riego automático, sistema domótico, lavadero, internet - wi-fi, terraza cubierta, 24 horas de servicio, armarios empotrados, comunidad cerrada, ascensor, vistas al jardín, vistas a la piscina, vistas panorámicas, suelo radiante (baños), cerca del golf, terraza descubierta, cocina americana, muebles opcionales, excelente estado, cámaras de vigilancia, oficina y garaje incluido.

Posición

- ✓ Cerca de Golf

Climatización

- ✓ Aire Acondicionado
- ✓ Chimenea
- ✓ Suelo Radiante
- ✓ Baño

Cocina

- ✓ Parcialmente Equipada
- ✓ Cocina Comedor

Orientación

- ✓ Sur

Vistas

- ✓ Mar
- ✓ Montaña
- ✓ Panorámicas
- ✓ Jardín
- ✓ Piscina

Jardin

- ✓ Privado

Estado

- ✓ Excelente

Características

- ✓ Terraza Cubierta
- ✓ Ascensor
- ✓ Armarios Empotrados
- ✓ Terraza Privada
- ✓ Solario
- ✓ WiFi
- ✓ Trastero
- ✓ Baño En-Suite
- ✓ Doble acristalamiento
- ✓ Domotica

Seguridad

- ✓ Recinto Cerrado
- ✓ Portero Automático
- ✓ Alarma
- ✓ Seguridad 24 Horas

Piscina

- ✓ Privada

Muebles

- ✓ Opcionales

Aparcamiento

- ✓ Más de uno
- ✓ Privado





































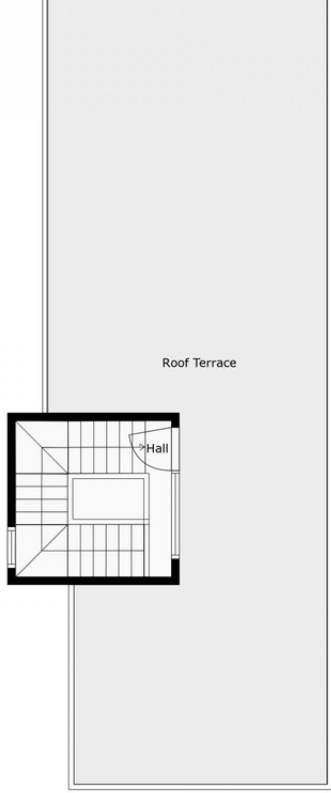












2

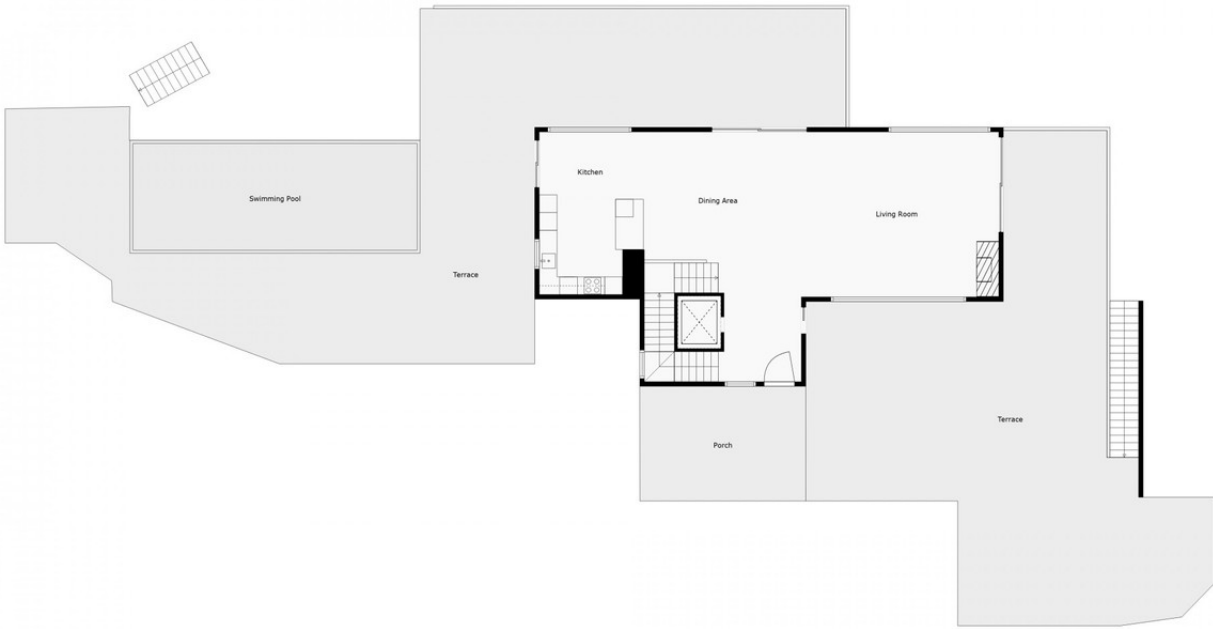
For Illustrative Purpose Only. May Not Be Perfectly To Scale.



1

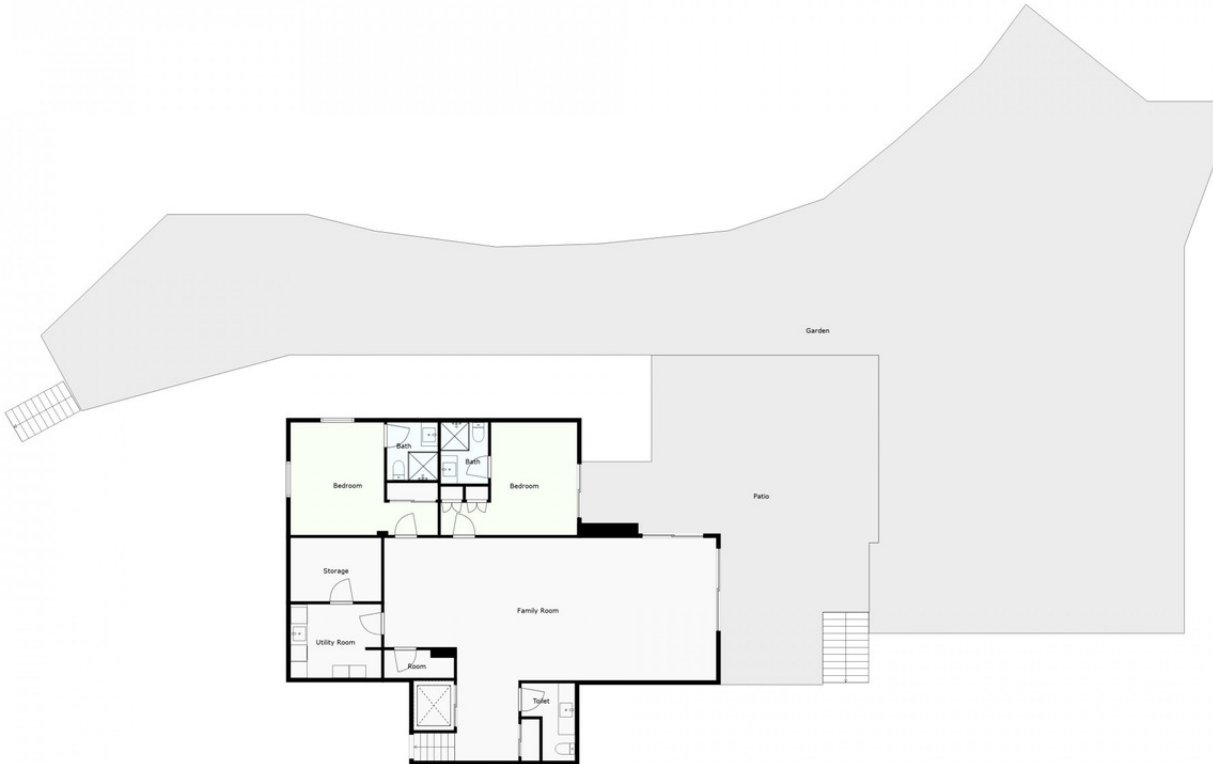
For Illustrative Purpose Only. May Not Be Perfectly To Scale.





0

For Illustrative Purpose Only. May Not Be Perfectly To Scale.



-1

For Illustrative Purpose Only. May Not Be Perfectly To Scale.

