

**Ref.-ID: MIBGR5379574**

**Benahavís**

**Casa**

**Comunidad: 7,800 EUR / año**

**IBI: 1,380 EUR / año**

**Basura: 18 EUR / año**



**4**



**4.5**



**492 m2**



**538 m2**

Ubicada en una exclusiva urbanización con seguridad 24 horas, esta magnífica villa ofrece una vida de lujo y confort en un entorno privilegiado. Distribuida en cuatro plantas, cada rincón de esta propiedad ha sido diseñado para maximizar la comodidad y las vistas al mar. En la planta principal, encontrarás una moderna cocina abierta que se integra perfectamente con el salón-comedor, creando un espacio ideal para reuniones familiares y con amigos. Esta planta también cuenta con un aseo. La primera planta alberga 3 dormitorios en suite, cada uno diseñado con atención al detalle para garantizar privacidad y confort. La planta inferior dispone de una sala de belleza con baño en suite, perfecta para relajarte y cuidarte en la comodidad de tu hogar, sala de música, un lavadero y una bodega, así como un garaje con capacidad para 2 vehículos, ofreciendo funcionalidad y estilo. La azotea es un verdadero oasis, con una cocina exterior y pérgola, ideal para disfrutar de las impresionantes vistas al mar y de momentos inolvidables al aire libre. La villa está equipada con ascensor, piscina climatizada y sistema de aire acondicionado central frío y caliente, además de suelo radiante en la planta principal y en los baños de la planta alta, asegurando una experiencia de vida lujosa y confortable en cualquier época del año. ¡No pierdas la oportunidad de vivir en esta excepcional villa en Benahavís Pueblo, donde el estilo de vida se encuentra con la naturaleza y la tranquilidad!

**Posición**

- ✓ Cerca de Tiendas
- ✓ Cerca de Ciudad
- ✓ Cerca de Colegios

**Climatización**

- ✓ Aire Acondicionado
- ✓ Chimenea
- ✓ Suelo Radiante
- ✓ Baño

**Cocina**

- ✓ Parcialmente Equipada

**Categoría**

- ✓ Lujo

**Orientación**

- ✓ Sureste

**Vistas**

- ✓ Mar
- ✓ Montaña
- ✓ Campo
- ✓ Panorámicas
- ✓ Piscina

**Jardín**

- ✓ Privado

**Estado**

- ✓ Reformado Recientemente

**Características**

- ✓ Terraza Cubierta
- ✓ Ascensor
- ✓ Armarios Empotrados
- ✓ Terraza Privada
- ✓ Baño En-Suite
- ✓ Suelos de Mármol
- ✓ Doble acristalamiento

**Seguridad**

- ✓ Recinto Cerrado
- ✓ Seguridad 24 Horas

**Piscina**

- ✓ Privada
- ✓ Con Calefacción

**Muebles**

- ✓ Sin Amueblar

**Aparcamiento**

- ✓ Más de uno
- ✓ Privado



























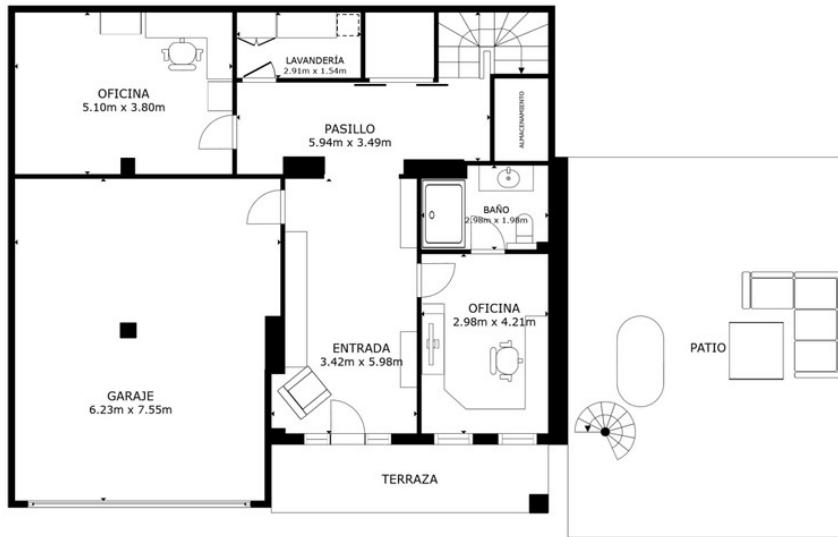






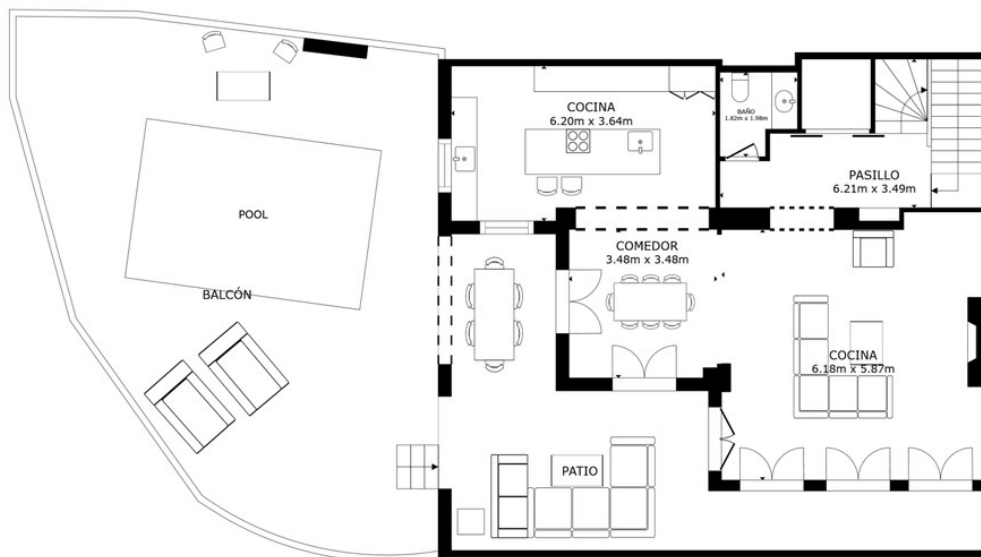






PLANTA 1

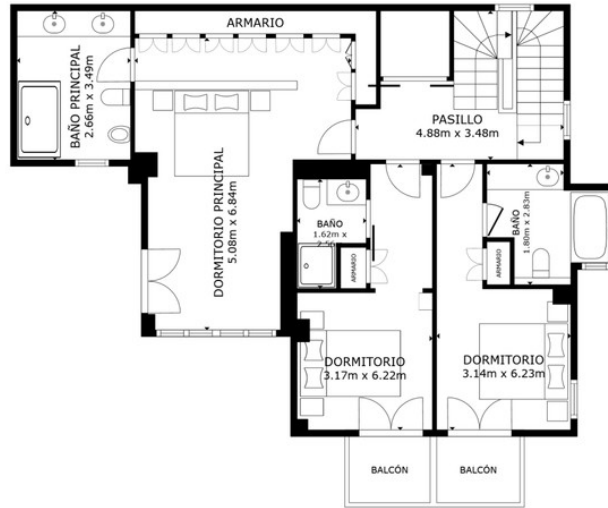
ÁREA INTERNA BRUTA  
 PLANTA 1 87.0 m<sup>2</sup> PLANTA 2 96.5 m<sup>2</sup> PLANTA 3 100.8 m<sup>2</sup> PLANTA 4 8.2 m<sup>2</sup>  
 ÁREAS EXCLUIDAS : GARAJE 45.9 m<sup>2</sup> TERRAZA 10.4 m<sup>2</sup> PATIO 58.7 m<sup>2</sup> PATIO 40.7 m<sup>2</sup>  
 BALCÓN 98.1 m<sup>2</sup> BALCÓN 3.0 m<sup>2</sup> BALCÓN 3.0 m<sup>2</sup> BALCÓN 42.5 m<sup>2</sup>  
 TOTAL : 292.5 m<sup>2</sup>  
 LOS TAMAÑOS Y LAS DIMENSIONES SON APROXIMADAS Y PUEDEN VARIAR EN ALGUNOS CASOS.



PLANTA 2

ÁREA INTERNA BRUTA  
 PLANTA 1 87.0 m<sup>2</sup> PLANTA 2 96.5 m<sup>2</sup> PLANTA 3 100.8 m<sup>2</sup> PLANTA 4 8.2 m<sup>2</sup>  
 ÁREAS EXCLUIDAS : GARAJE 45.9 m<sup>2</sup> TERRAZA 10.4 m<sup>2</sup> PATIO 58.7 m<sup>2</sup> PATIO 40.7 m<sup>2</sup>  
 BALCÓN 98.1 m<sup>2</sup> BALCÓN 3.0 m<sup>2</sup> BALCÓN 3.0 m<sup>2</sup> BALCÓN 42.5 m<sup>2</sup>  
 TOTAL : 292.5 m<sup>2</sup>  
 LOS TAMAÑOS Y LAS DIMENSIONES SON APROXIMADAS Y PUEDEN VARIAR EN ALGUNOS CASOS.

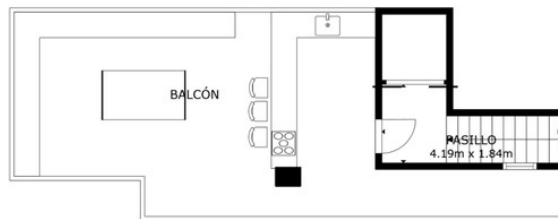




PLANTA 3

ÁREA INTERNA BRUTA  
 PLANTA 1 87.0 m<sup>2</sup> PLANTA 2 96.5 m<sup>2</sup> PLANTA 3 100.8 m<sup>2</sup> PLANTA 4 8.2 m<sup>2</sup>  
 ÁREAS EXCLUIDAS : GARAJE 45.9 m<sup>2</sup> TERRAZA 10.4 m<sup>2</sup> PATIO 58.7 m<sup>2</sup> PATIO 40.7 m<sup>2</sup>  
 BALCÓN 98.1 m<sup>2</sup> BALCÓN 3.0 m<sup>2</sup> BALCÓN 3.0 m<sup>2</sup> BALCÓN 42.5 m<sup>2</sup>  
 TOTAL : 292.5 m<sup>2</sup>

LOS TAMAÑOS Y LAS DIMENSIONES SON APROXIMADAS Y PUEDEN VARIAR EN ALGUNOS CASOS.



PLANTA 4

ÁREA INTERNA BRUTA  
 PLANTA 1 87.0 m<sup>2</sup> PLANTA 2 96.5 m<sup>2</sup> PLANTA 3 100.8 m<sup>2</sup> PLANTA 4 8.2 m<sup>2</sup>  
 ÁREAS EXCLUIDAS : GARAJE 45.9 m<sup>2</sup> TERRAZA 10.4 m<sup>2</sup> PATIO 58.7 m<sup>2</sup> PATIO 40.7 m<sup>2</sup>  
 BALCÓN 98.1 m<sup>2</sup> BALCÓN 3.0 m<sup>2</sup> BALCÓN 3.0 m<sup>2</sup> BALCÓN 42.5 m<sup>2</sup>  
 TOTAL : 292.5 m<sup>2</sup>

LOS TAMAÑOS Y LAS DIMENSIONES SON APROXIMADAS Y PUEDEN VARIAR EN ALGUNOS CASOS.

