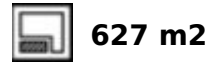


Ref.-ID: MIBGR5379973

Benahavís

Casa



Villa contemporánea de lujo de reventa a estrenar en La Finca de Jasmine, Benahavís | Vistas al mar, piscina privada y máxima exclusividad Descubra esta espectacular villa contemporánea de nueva construcción en la exclusiva urbanización La Finca de Jasmine, en Benahavís, una de las zonas residenciales más demandadas de la Costa del Sol. Una propiedad de lujo completamente nueva a estrenar, perfecta tanto como residencia habitual, segunda vivienda o inversión inmobiliaria de alta rentabilidad. Con una arquitectura moderna y elegante, esta villa ofrece 252 m² construidos sobre una parcela privada de 627 m², combinando diseño, confort y privacidad en un entorno natural privilegiado rodeado de golf, montañas y vistas panorámicas al mar Mediterráneo. La vivienda dispone de 3 amplios dormitorios y 2 baños de diseño, destacando sus espacios luminosos gracias a su excelente orientación sureste. Sus grandes ventanales conectan perfectamente las zonas interiores con las terrazas y el jardín privado, creando una experiencia de vida interior-exterior única. La propiedad cuenta con una impresionante terraza de 70 m² y un espectacular solárium, ideales para disfrutar del clima mediterráneo durante todo el año, así como de unas magníficas vistas abiertas al mar, la montaña y la piscina privada. Entre sus características premium destacan: Piscina privada y jardín privado Cocina totalmente equipada Suelo radiante y calefacción central Aire acondicionado frío/calor Dormitorios con armarios empotrados Baños en suite Doble acristalamiento Gimnasio y sauna Lavadero independiente Fibra óptica, WiFi y TV satélite Aparcamiento privado cubierto Urbanización cerrada con seguridad 24 horas Ubicada en una prestigiosa urbanización en Benahavís, cerca de campos de golf de primer nivel, colegios internacionales, Marbella, Puerto Banús y todos los servicios, esta villa representa una oportunidad excepcional para quienes buscan una propiedad moderna y exclusiva en la Costa del Sol. Ideal para compradores que desean una villa de lujo contemporánea en Benahavís con vistas al mar, piscina privada y seguridad, en una ubicación privilegiada cerca de golf y Marbella. Contáctenos para más información o para organizar una visita privada a esta fantástica propiedad de lujo en La Finca de Jasmine.

Posición

- ✓ Pueblo de Montaña
- ✓ Cerca de Golf
- ✓ Cerca de Ciudad
- ✓ Cerca de Colegios
- ✓ Cerca de los Bosques
- ✓ Urbanización

Climatización

- ✓ Aire Acondicionado
- ✓ Calefacción Central.
- ✓ Suelo Radiante
- ✓ Baño

Cocina

- ✓ Equipada

Servicios Públicos

- ✓ Electricidad
- ✓ Agua Potable
- ✓ Teléfono

Orientación

- ✓ Sureste

Vistas

- ✓ Mar
- ✓ Montaña
- ✓ Panorámicas
- ✓ Jardín
- ✓ Piscina
- ✓ Patio

Jardín

- ✓ Privado

Categoría

- ✓ Golf
- ✓ Casas de vacaciones
- ✓ Lujo
- ✓ Reventa
- ✓ Contemporáneo

Estado

- ✓ Excelente
- ✓ Nueva Construcción

Características

- ✓ Armarios Empotrados
- ✓ Terraza Privada
- ✓ Solario
- ✓ TV Satélite
- ✓ WiFi
- ✓ Gimnasio
- ✓ Sauna
- ✓ Lavadero
- ✓ Baño En-Suite
- ✓ Doble acristalamiento
- ✓ Fibra óptica

Seguridad

- ✓ Recinto Cerrado
- ✓ Portero Automático
- ✓ Seguridad 24 Horas

Piscina

- ✓ Privada

Muebles

- ✓ Opcionales

Aparcamiento

- ✓ Cubierto
- ✓ Privado















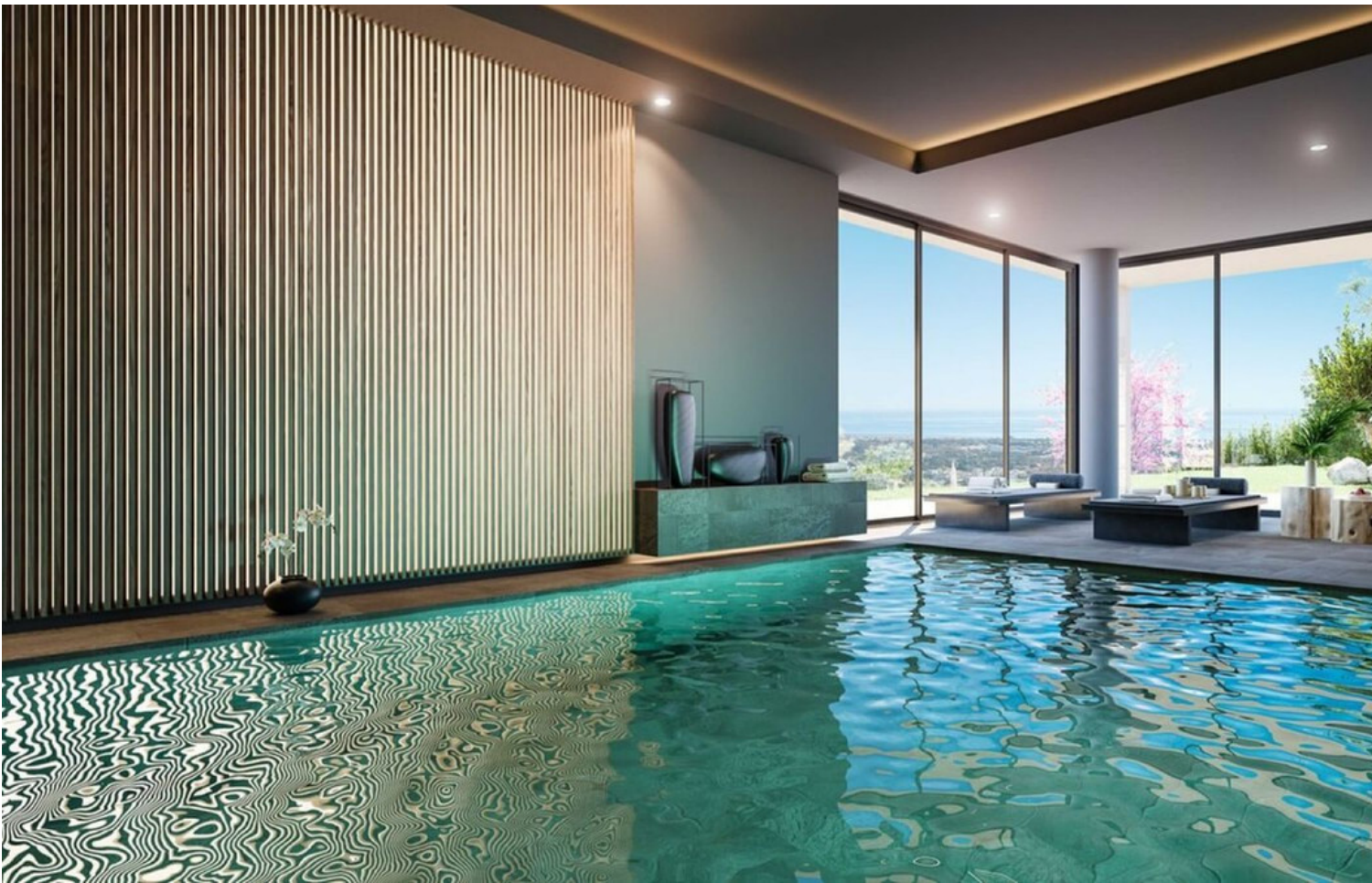




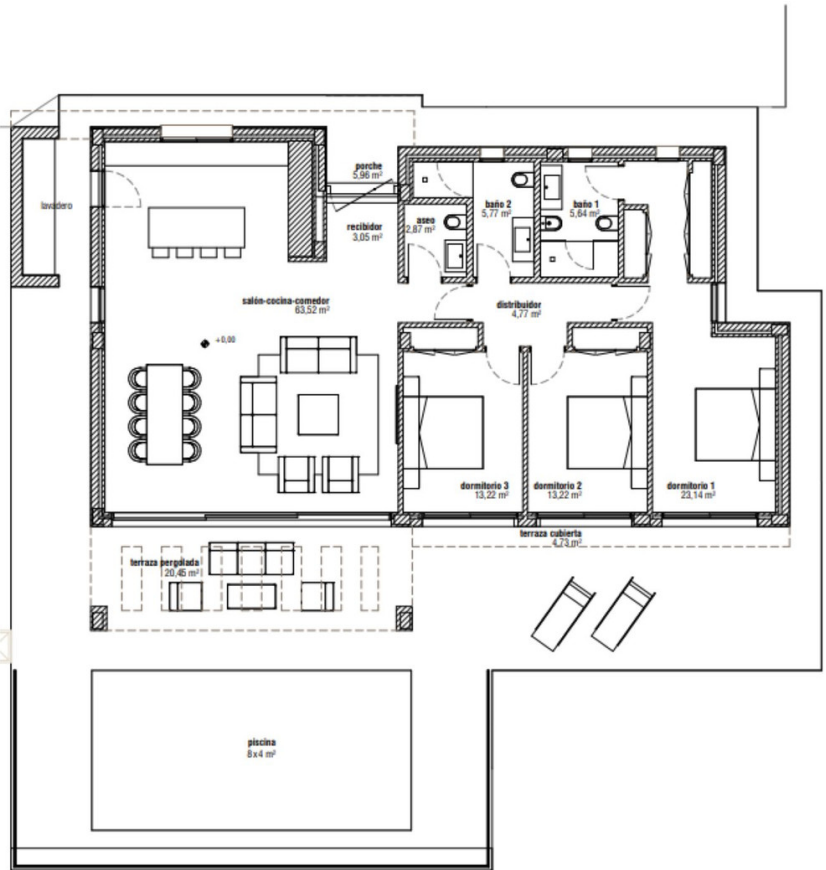












PLANTA BAJA

e: 1 : 100