

Ref.-ID: MIBGR5380012

Torrequebrada

Casa



5



6



390 m2

Moderna villa Boho Ibicenca totalmente reformada en Torrequebrada - Calle Finlandia, una de las zonas residenciales más exclusivas y demandadas de Benalmádena, a solo 5 minutos de la playa, golf, estación de tren y todos los servicios. Vivienda orientada al sur con vistas al mar, gran luminosidad y amplios espacios abiertos. Se vende totalmente amueblada y equipada con muebles de calidad y electrodomésticos premium, lista para entrar a vivir. 390 m<sup>2</sup> construidos sobre parcela de 1.900 m<sup>2</sup>, distribuidos en 3 plantas con 5 amplios dormitorios, 6 baños, 2 grandes salones con cocina abierta, apartamento independiente, gran sótano y trastero. En el exterior dispone de piscina privada, amplias terrazas, aparcamiento cubierto y jardín consolidado con árboles frutales, ofreciendo privacidad y la agradable frescura del entorno del golf durante el verano. Ideal como vivienda de lujo, residencia vacacional o inversión premium en la Costa del Sol.

**Posición**

- ✓ Primera línea de Golf
- ✓ Cerca de Golf
- ✓ Cerca de Ciudad
- ✓ Cerca de Colegios

**Climatización**

- ✓ Aire Acondicionado
- ✓ A/A Caliente
- ✓ A/A Frio
- ✓ Calefacción Central.

**Cocina**

- ✓ Equipada

**Servicios Públicos**

- ✓ Electricidad
- ✓ Agua Potable

**Orientación**

- ✓ Sureste

**Vistas**

- ✓ Mar
- ✓ Montaña
- ✓ Golf
- ✓ Panorámicas

**Jardin**

- ✓ Privado

**Categoría**

- ✓ Urge venta
- ✓ Golf
- ✓ Casas de vacaciones
- ✓ Lujo

**Estado**

- ✓ Excelente

**Características**

- ✓ Terraza Cubierta
- ✓ Armarios Empotrados
- ✓ Terraza Privada
- ✓ Solario
- ✓ Gimnasio
- ✓ Sala de Juegos
- ✓ Aprtmnt. Huéspedes
- ✓ Casa de Huéspedes
- ✓ Trastero
- ✓ Acceso para personas con movilidad reducida
- ✓ Barbacoa
- ✓ Doble acristalamiento
- ✓ Domotica
- ✓ Alojamiento del personal

**Seguridad**

- ✓ Alarma
- ✓ Caja fuerte

**Piscina**

- ✓ Privada

**Muebles**

- ✓ Amueblada

**Aparcamiento**

- ✓ Garaje



































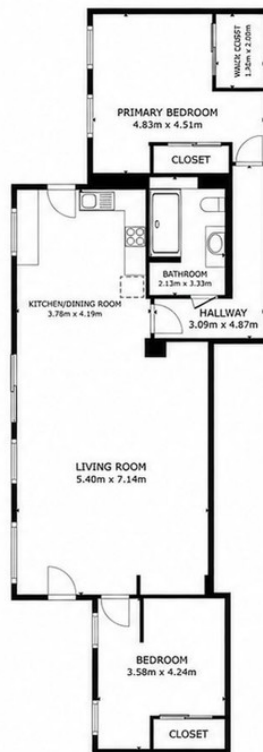
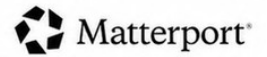






FLOOR 1

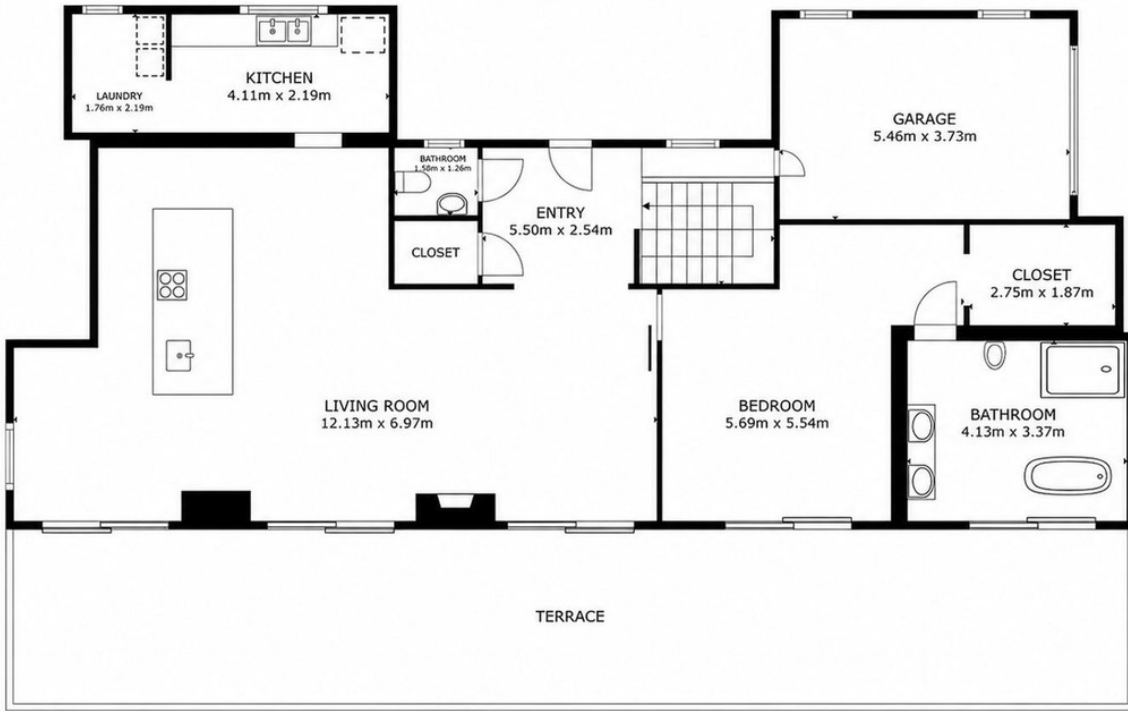
GROSS INTERNAL AREA  
 FLOOR 1 93.0 m<sup>2</sup> FLOOR 2 145.9 m<sup>2</sup>  
 EXCLUDED AREAS : BALCONY 50.4 m<sup>2</sup> GARAGE 20.4 m<sup>2</sup> TERRACE 67.5 m<sup>2</sup>  
 TOTAL : 238.9 m<sup>2</sup>  
 SIZES AND DIMENSIONS ARE APPROXIMATE, ACTUAL MAY VARY.



FLOOR PLAN

GROSS INTERNAL AREA  
 FLOOR PLAN 107.8 m<sup>2</sup>  
 TOTAL : 107.8 m<sup>2</sup>  
 SIZES AND DIMENSIONS ARE APPROXIMATE, ACTUAL MAY VARY.





FLOOR 2

GROSS INTERNAL AREA  
 FLOOR 1 93.0 m<sup>2</sup> FLOOR 2 145.9 m<sup>2</sup>  
 EXCLUDED AREAS : BALCONY 50.4 m<sup>2</sup> GARAGE 20.4 m<sup>2</sup> TERRACE 67.5 m<sup>2</sup>  
 TOTAL : 238.9 m<sup>2</sup>  
 SIZES AND DIMENSIONS ARE APPROXIMATE, ACTUAL MAY VARY.

