



Ventas - Casa - El Chaparral
1.250.000€

www.mibgroup.es
+34 662 58 96 58
info@mibgroup.es



4



4



159 m2



457 m2

¿Sueña con un hogar donde el diseño contemporáneo, la tranquilidad y el lujo se fusionen en perfecta armonía? Este impresionante adosado forma parte de una exclusiva promoción de obra nueva en El Chaparral, cuya finalización está prevista para el primer trimestre de 2027. Ubicado en el corazón del Valle de Golf de Mijas, a pocos minutos de la playa y con el club de golf a escasos pasos, representa una oportunidad única de asegurar una vivienda moderna antes de que finalice el proyecto. Aquí, la arquitectura y la naturaleza se encuentran en armonía perfecta. Los grandes ventanales panorámicos permiten la entrada de luz natural y se abren a unas fantásticas vistas del Mediterráneo, mientras que los elegantes espacios habitables crean una atmósfera cálida y acogedora. Cada detalle ha sido cuidadosamente seleccionado, desde los materiales hasta la distribución, consiguiendo una vivienda altamente funcional y estéticamente superior. El adosado ofrece cuatro amplios dormitorios y elegantes baños con calefacción por suelo radiante, creando en conjunto un verdadero oasis de confort y bienestar. La cocina abierta y el salón constituyen el punto de encuentro natural del hogar, donde diseño y calidad van de la mano. La vida al aire libre es igualmente impresionante. La amplia terraza y el jardín privado invitan al descanso, a cenas al aire libre y a disfrutar de largos y soleados días. Existe la posibilidad de añadir una piscina privada y crear su propio santuario personal. Como propietario, tendrá acceso a exclusivas instalaciones comunitarias de estilo resort: piscinas con vistas panorámicas, gimnasio, sauna, baño turco, zonas sociales y espacios de coworking, todo diseñado para aportar un toque de lujo a la vida cotidiana. Se encuentra rodeado de naturaleza, campos de golf y algunas de las playas más hermosas de la Costa del Sol. Nota importante: Las imágenes corresponden a una vivienda piloto. La distribución es idéntica. La piscina privada mostrada no está incluida pero se puede añadir como mejora opcional. La promoción está programada para finalizar en el primer trimestre de 2027. Ubicación ideal: A 25 minutos del aeropuerto de Málaga A 10 minutos de la estación de Fuengirola A 40 minutos del centro de Málaga A 23 minutos de Marbella A 30 minutos de Puerto Banús Contáctenos para obtener más información y asegurar su plaza en esta exclusiva promoción.

Posición

- ✓ Primera línea de Golf
- ✓ Lado de la Playa
- ✓ Cerca de Golf
- ✓ Cerca de Tiendas
- ✓ Cerca del Mar
- ✓ Cerca de Ciudad

Climatización

- ✓ Aire Acondicionado
- ✓ Calefacción Central.
- ✓ Baño

Jardín

- ✓ Privado

Orientación

- ✓ Sureste

Vistas

- ✓ Mar
- ✓ Montaña
- ✓ Golf
- ✓ Panorámicas
- ✓ Jardín
- ✓ Piscina
- ✓ Urbanas

Seguridad

- ✓ Recinto Cerrado
- ✓ Persianas Eléctricas
- ✓ Alarma
- ✓ Seguridad 24 Horas

Estado

- ✓ Excelente

Características

- ✓ Terraza Cubierta
- ✓ Armarios Empotrados
- ✓ Terraza Privada
- ✓ WiFi
- ✓ Gimnasio
- ✓ Suelos de Mármol
- ✓ Doble acristalamiento
- ✓ Sótano
- ✓ Fibra óptica

Aparcamiento

- ✓ Más de uno
- ✓ Privado

Piscina

- ✓ Comunitaria

Muebles

- ✓ Sin Amueblar

Categoría

- ✓ Golf
- ✓ Lujo





















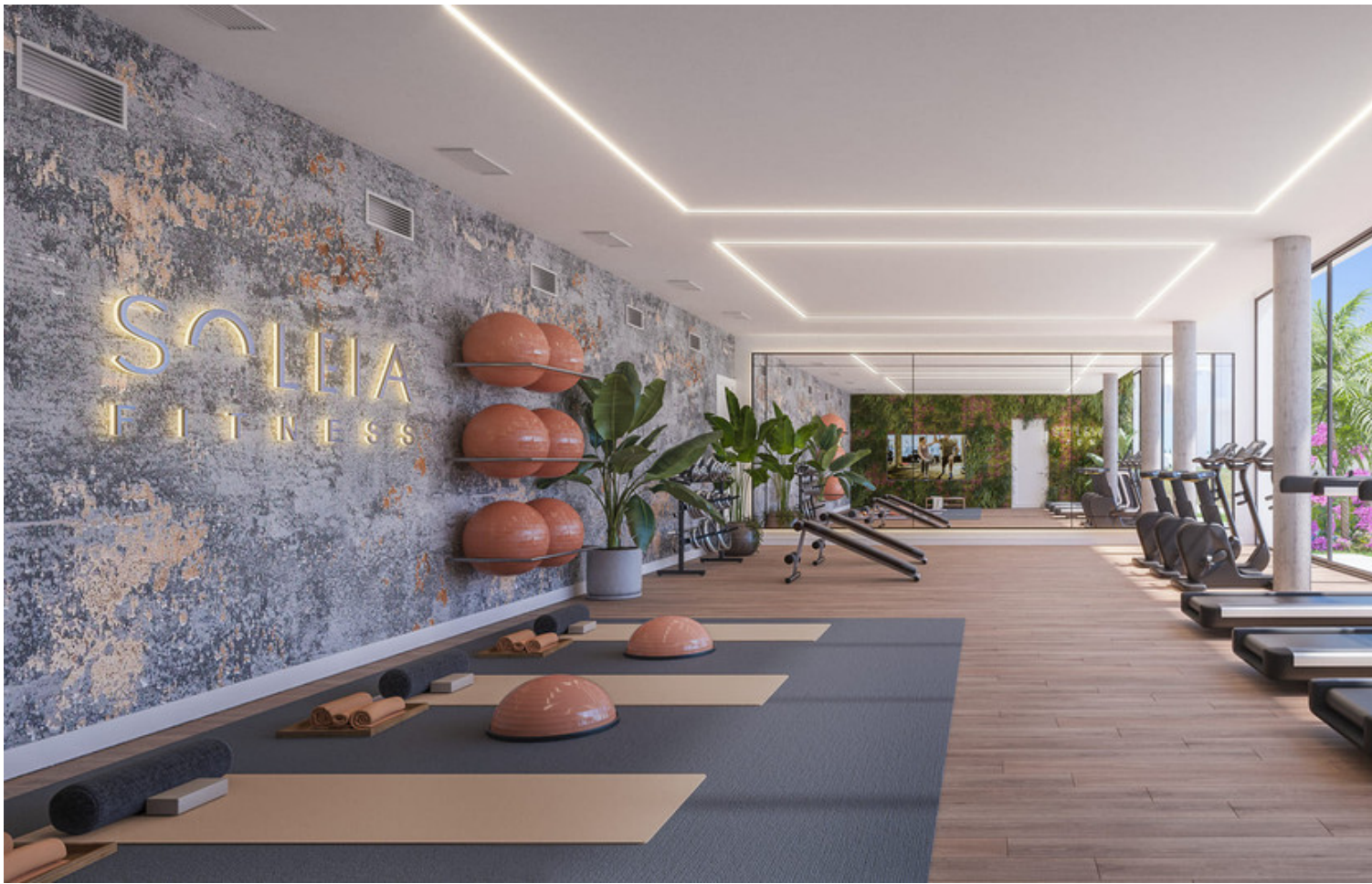










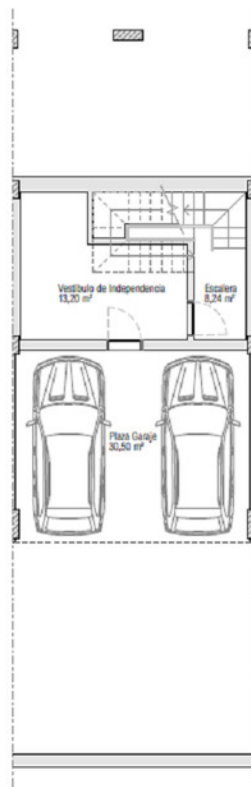


SOLEIA LIVING El Chaparral
MÚJAS (MÁLAGA)

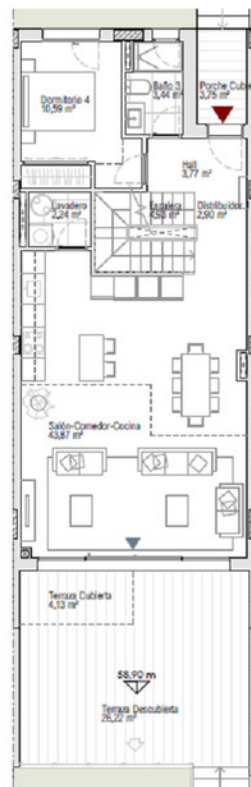
VIVIENDA 03
TIPO A3
4 DORMITORIOS

SUPERFICIES

Parcela Privativa	175,36 m ²
Jardín	54,01 m ²
Superficie Construida Vivienda	158,31 m ²
Superficie Construida Sótano	58,94 m ²
Superficie Construida Terrazas	42,03 m ²
Construida Total	259,28 m²
Superficies BOJA	
Superficie BOJA Útil	145,53 m ²
Superficie BOJA Construida	174,14 m ²



PLANTA SÓTANO



PLANTA BAJA



PLANTA ALTA



SOLEIA LIVING El Chapparal
MIJAS (MÁLAGA)

VIVIENDA 04

TIPO A3
4 DORMITORIOS

SUPERFICIES

Parcela Privativa	174,28 m ²
Jardín	54,93 m ²
Superficie Construida Vivienda	158,31 m ²
Superficie Construida Sótano	38,94 m ²
Superficie Construida Terrazas	42,03 m ²
Construida Total	239,28 m²
Superficies BOJA	
Superficie BOJA Util	145,83 m ²
Superficie BOJA Construida	174,14 m ²

