

Ref.-ID: MIBGR5383642

La Quinta

Apartamento

Comunidad: 2,988 EUR / año



3



3



123 m2



40 m2

Apartamento en planta baja bellamente reformado en La Quinta, Benahavís - 3 dormitorios, jardín privado, vistas panorámicas y licencia turística El apartamento Este impresionante apartamento en planta baja, ubicado en una esquina, se encuentra en la prestigiosa zona de La Quinta, Benahavís. Completamente reformado con acabados de alta calidad, ofrece 3 dormitorios y 3 baños en 123 m² de superficie construida. Su orientación oeste garantiza abundante luz natural durante todo el día. El apartamento cuenta con una cocina a estrenar, suelos modernos, baños totalmente reformados y una decoración elegante. Un amplio jardín privado es perfecto para relajarse o recibir invitados, con vistas panorámicas a la montaña que realzan la experiencia al aire libre. Se ofrece un paquete de mobiliario de alta calidad opcional por 15.000 €, ideal para entrar a vivir o como inversión para alquiler. La urbanización Ubicada en la tranquila y segura urbanización cerrada de La Quinta Hills, los residentes disfrutan de acceso a tres piscinas comunitarias, zonas verdes bien cuidadas y un equipo de mantenimiento y jardinería. Aunque el aparcamiento no es asignado, el apartamento se beneficia de su ubicación en esquina, lo que permite aparcar cómodamente justo enfrente, además de contar con amplias plazas de aparcamiento para residentes e invitados en toda la comunidad. Ubicación: Con una ubicación ideal en un entorno natural y tranquilo, a tan solo unos minutos de las principales atracciones. Se encuentra a poca distancia a pie del Hotel Westin La Quinta y su campo de golf, y a un corto trayecto en coche de la autopista AP-7, Puerto Banús y San Pedro de Alcántara. La zona ofrece numerosas rutas de senderismo y espacios al aire libre, además de estar cerca de restaurantes, tiendas y servicios locales. El apartamento se puede vender con licencia turística registrada, lo que supone una fantástica oportunidad para quienes estén interesados en invertir en alquileres vacacionales en la Costa del Sol.

Posición

- ✓ Primera línea de Golf
- ✓ Cerca de Golf
- ✓ Urbanización

Climatización

- ✓ Aire Acondicionado
- ✓ Calefacción Central.

Cocina

- ✓ Equipada

Orientación

- ✓ Sur
- ✓ Suroeste
- ✓ Oeste

Vistas

- ✓ Montaña
- ✓ Golf
- ✓ Panorámicas
- ✓ Jardín
- ✓ Piscina

Jardin

- ✓ Comunitario
- ✓ Privado
- ✓ Paisajista
- ✓ Mantenimiento fácil

Estado

- ✓ Excelente
- ✓ Reformado Recientemente
- ✓ Renovado Recientemente

Características

- ✓ Armarios Empotrados
- ✓ Terraza Privada
- ✓ Trastero
- ✓ Baño En-Suite

Seguridad

- ✓ Recinto Cerrado
- ✓ Alarma

Piscina

- ✓ Comunitaria

Muebles

- ✓ Amueblada

Aparcamiento

- ✓ Cubierto
- ✓ Libre
- ✓ Más de uno
- ✓ Comunitario



























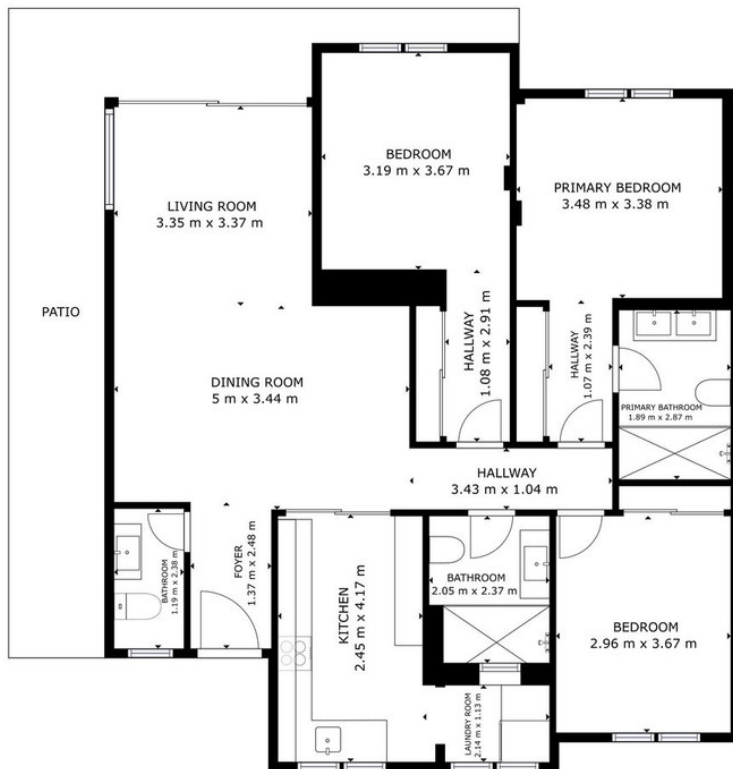












GROSS INTERNAL AREA
 FLOOR 1: 112.1 m²
 EXCLUDED AREAS: PATIO: 25.2 m²
 TOTAL: 112.1 m²
 SIZES AND DIMENSIONS ARE APPROXIMATE, ACTUAL MAY VARY.