

Ref.-ID: MIBGR5384209

Sierrezuela

Casa

Comunidad: 396 EUR / año

IBI: 1,616 EUR / año

Basura: 142 EUR / año



4



4



606 m2



1000 m2

Casa Unifamiliar en Venta Te presentamos esta magnífica casa unifamiliar de 564 m<sup>2</sup> construidos, una propiedad espaciosa y versátil ideal para familias que buscan confort y amplitud. Distribuida en 4 dormitorios y 4 baños, esta vivienda ofrece el espacio necesario para que cada miembro de la familia disfrute de su propia privacidad. Construida en 2006 y mantenida en excelente estado, la propiedad combina solidez estructural con comodidad moderna. Cuenta con orientación en todas las direcciones, permitiendo una excelente entrada de luz natural durante todo el día. Los armarios empotrados maximizan el almacenamiento, mientras que la sala de trastero adicional proporciona espacio extra para guardar pertenencias. La casa dispone de una amplia terraza y balcón, espacios perfectos para disfrutar del aire libre, relajarse o compartir momentos con familia y amigos. El sistema de climatización mediante bomba de calor garantiza temperatura agradable tanto en invierno como en verano, asegurando bienestar durante todo el año. La propiedad incluye plaza de aparcamiento, facilitando la comodidad de acceso y estacionamiento seguro. Su buen estado de conservación hace que sea una inversión sólida, lista para ser ocupada sin necesidad de reformas importantes. En las cercanías del inmueble se encuentran diversos servicios y lugares de interés. A unos 8-15 minutos a pie, podrás acceder a centros educativos de calidad para los más pequeños. Aproximadamente 10-18 minutos andando, encontrarás centros de salud y farmacias. La zona cuenta con comercios locales, supermercados y tiendas de proximidad a 5-12 minutos a pie. Asimismo, hay opciones de transporte público, restaurantes y cafeterías a corta distancia, creando un entorno completo y bien conectado. Esta casa representa una oportunidad excepcional para quienes desean una vivienda amplia, bien ubicada y en perfecto estado de conservación. No dudes en contactarnos para concertar una visita.

**Posición**

- ✓ Cerca de Golf
- ✓ Cerca de Tiendas
- ✓ Cerca de Ciudad
- ✓ Cerca de Colegios

**Climatización**

- ✓ Aire Acondicionado

**Cocina**

- ✓ Equipada

**Categoría**

- ✓ Reventa

**Orientación**

- ✓ Norte
- ✓ Este
- ✓ Sur
- ✓ Oeste

**Vistas**

- ✓ Mar
- ✓ Jardín
- ✓ Piscina

**Jardín**

- ✓ Privado

**Estado**

- ✓ Excelente
- ✓ Reformado Recientemente

**Características**

- ✓ Terraza Cubierta
- ✓ Armarios Empotrados
- ✓ Cerca de Transporte
- ✓ Terraza Privada
- ✓ Solario
- ✓ Gimnasio
- ✓ Lavadero
- ✓ Suelos de Mármol

**Seguridad**

- ✓ Portero Automático

**Piscina**

- ✓ Privada

**Muebles**

- ✓ Sin Amueblar

**Aparcamiento**

- ✓ Garaje
- ✓ Calle









































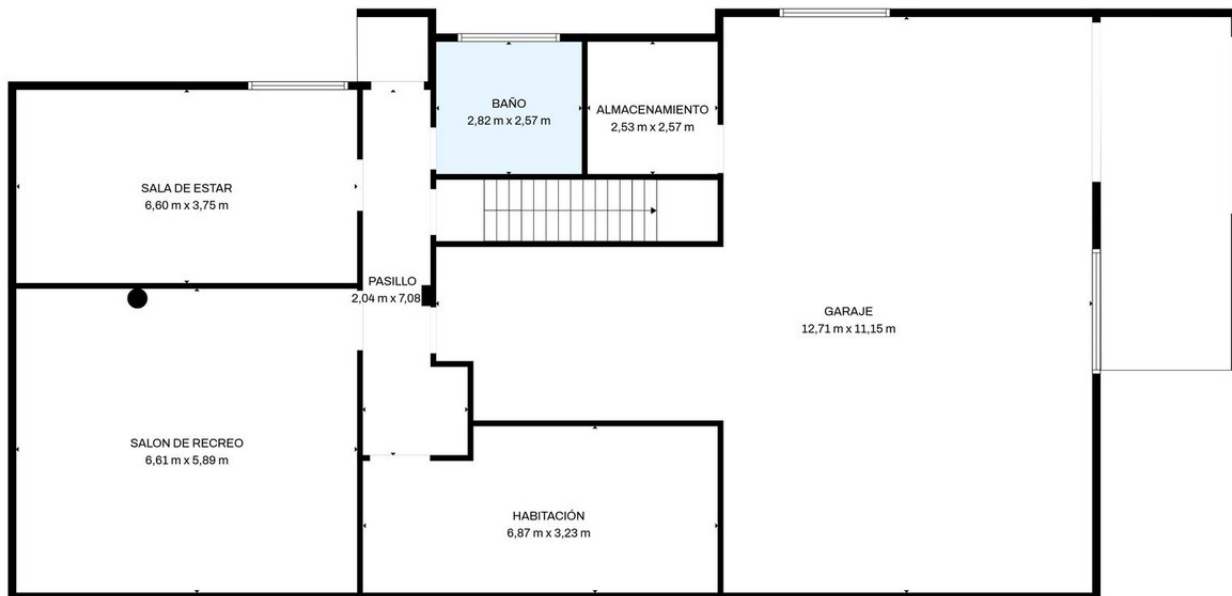






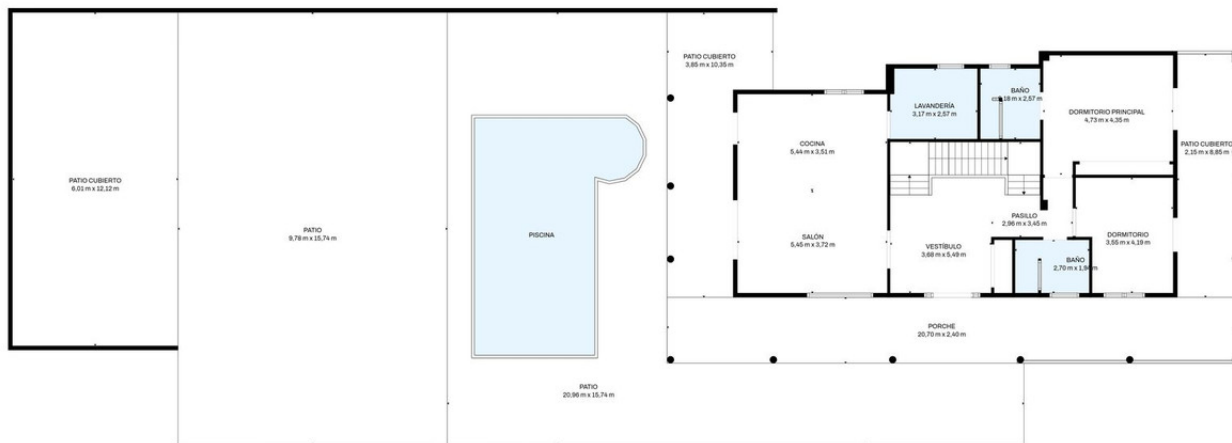






**TOTAL: 323 m<sup>2</sup>**  
 Planta baja: 112 m<sup>2</sup>, 1° piso: 126 m<sup>2</sup>, 2° piso: 85 m<sup>2</sup>, 3° piso: 0 m<sup>2</sup>  
 ÁREAS EXCLUIDAS: GARAJE: 98 m<sup>2</sup>, ALMACENAMIENTO: 6 m<sup>2</sup>, PATIO CUBIERTO: 121 m<sup>2</sup>,  
 PATIO: 123 m<sup>2</sup>, PORCHE: 49 m<sup>2</sup>, VANO: 2 m<sup>2</sup>,  
 BALCÓN: 122 m<sup>2</sup>, TERRAZA: 53 m<sup>2</sup>, MUROS: 38 m<sup>2</sup>

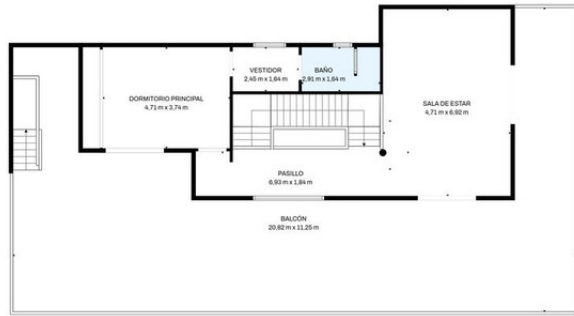
LAS MEDIDAS SON CALCULADAS UTILIZANDO LA TECNOLOGÍA CUBICASA. SON DE ALTA FIABILIDAD PERO NO GARANTIZADAS.



**TOTAL: 323 m<sup>2</sup>**  
 Planta baja: 112 m<sup>2</sup>, 1° piso: 126 m<sup>2</sup>, 2° piso: 85 m<sup>2</sup>, 3° piso: 0 m<sup>2</sup>  
 ÁREAS EXCLUIDAS: GARAJE: 98 m<sup>2</sup>, ALMACENAMIENTO: 6 m<sup>2</sup>, PATIO CUBIERTO: 121 m<sup>2</sup>,  
 PATIO: 123 m<sup>2</sup>, PORCHE: 49 m<sup>2</sup>, VANO: 2 m<sup>2</sup>,  
 BALCÓN: 122 m<sup>2</sup>, TERRAZA: 53 m<sup>2</sup>, MUROS: 38 m<sup>2</sup>

LAS MEDIDAS SON CALCULADAS UTILIZANDO LA TECNOLOGÍA CUBICASA. SON DE ALTA FIABILIDAD PERO NO GARANTIZADAS.

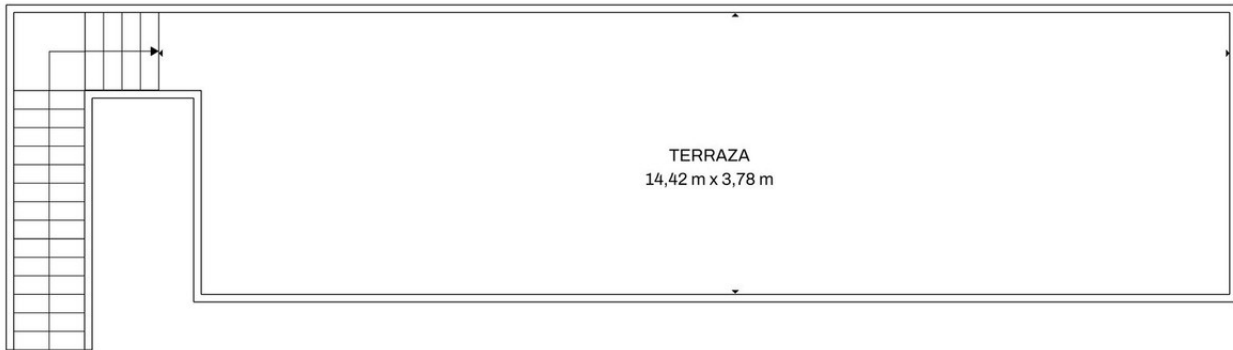
VANO



**TOTAL: 323 m2**

Planta baja: 112 m2, 1° piso: 126 m2, 2° piso: 85 m2, 3° piso: 0 m2  
ÁREAS EXCLUIDAS: GARAJE: 98 m2, ALMACENAMIENTO: 6 m2, PATIO CUBIERTO: 121 m2,  
PATIO: 123 m2, PORCHE: 49 m2, VANO: 2 m2,  
BALCÓN: 122 m2, TERRAZA: 53 m2, MUROS: 38 m2

LAS MEDIDAS SON CALCULADAS UTILIZANDO LA TECNOLOGÍA CUBICASA, SON DE ALTA FIABILIDAD PERO NO GARANTIZADAS.



**TOTAL: 323 m2**

Planta baja: 112 m2, 1° piso: 126 m2, 2° piso: 85 m2, 3° piso: 0 m2  
ÁREAS EXCLUIDAS: GARAJE: 98 m2, ALMACENAMIENTO: 6 m2, PATIO CUBIERTO: 121 m2,  
PATIO: 123 m2, PORCHE: 49 m2, VANO: 2 m2,  
BALCÓN: 122 m2, TERRAZA: 53 m2, MUROS: 38 m2

LAS MEDIDAS SON CALCULADAS UTILIZANDO LA TECNOLOGÍA CUBICASA, SON DE ALTA FIABILIDAD PERO NO GARANTIZADAS.



**TOTAL: 323 m2**  
 Planta baja: 112 m2, 1º piso: 126 m2, 2º piso: 85 m2, 3º piso: 0 m2  
 ÁREAS EXCLUIDAS: GARAJE: 98 m2, ALMACENAMIENTO: 6 m2, PATIO CUBIERTO: 121 m2,  
 PATIO: 123 m2, PORCHE: 49 m2, VANO: 2 m2,  
 BALCÓN: 122 m2, TERRAZA: 53 m2, MUROS: 38 m2

LAS MEDIDAS SON CALCULADAS UTILIZANDO LA TECNOLOGÍA CUBICASA, SON DE ALTA FIABILIDAD PERO NO GARANTIZADAS.