

Ref.-ID: MIBGR5389264

Benalmadena Costa

Apartamento

Comunidad: 1,224 EUR / año

IBI: 125 EUR / año

Basura: 54 EUR / año



Visitas disponibles: Del 27 de mayo al 5 de junio Del 17 de junio al 1 de julio Del 7 al 21 de julio Acogedor apartamento de 2 dormitorios en la segundo planta, con salón y baño, situado en pleno centro de Benalmádena, en la prestigiosa zona del Boulevard, junto al famoso Parque de la Paloma. El apartamento tiene orientación sur, disfrutando de sol todo el día, y cuenta con una terraza privada con vistas despejadas y total privacidad. Su ubicación es ideal, cerca de todos los servicios. La urbanización cerrada dispone de jardines bien cuidados y piscina, y se encuentra a pocos minutos de las playas de Benalmádena Costa. El precio incluye una plaza de aparcamiento privada en garaje cerrado con puerta automática. Los huéspedes también pueden reservar la zona de barbacoa junto a la piscina, que dispone de electricidad. La propiedad cuenta con licencia turística y número de registro NRA. Actualmente el edificio no cuenta con ascensor, pero la comunidad está gestionando la instalación de uno. Distancias: Junto al Parque Paloma Estación de tren: 600 m Playa: 750 m Aeropuerto: 15 km Parada de autobús: justo enfrente del edificio Tiendas y supermercados: a pocos pasos Farmacia: justo enfrente

Posición

- ✓ Cerca de Tiendas
- ✓ Cerca del Mar
- ✓ Cerca de Ciudad
- ✓ Cerca de Colegios

Vistas

- ✓ Panorámicas
- ✓ Urbanas
- ✓ Calle

Orientación

- ✓ Sur

Características

- ✓ Cerca de Transporte

Estado

- ✓ Excelente

Jardin

- ✓ Comunitario

Piscina

- ✓ Comunitaria

Aparcamiento

- ✓ Privado















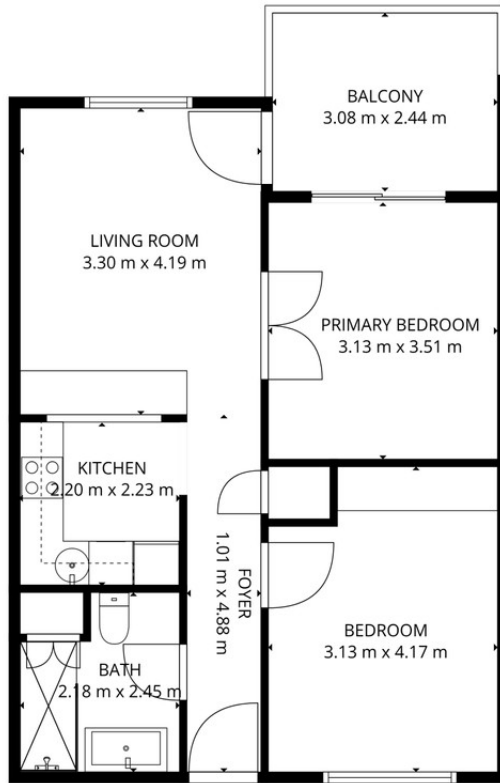












TOTAL: 55 m²

1st floor: 55 m²

EXCLUDED AREAS: BALCONY: 8 m², WALLS: 5 m²

FLOOR PLAN CREATED BY CUBICASA APP. MEASUREMENTS DEEMED HIGHLY RELIABLE BUT NOT GUARANTEED.