

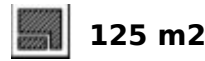


**Ventas - Apartamento - Estepona
314.000€**

**www.mibgroup.es
+34 662 58 96 58
info@mibgroup.es**

Comunidad: 1,836 EUR / año IBI: 643 EUR / año

Basura: 133 EUR / año



Luminoso dúplex de 3 dormitorios con jardín privado en Valle Romano Golf, Estepona Ubicado en la urbanización Villa Borghese dentro del complejo Valle Romano Golf Resort, este bonito apartamento dúplex ofrece amplitud, privacidad y un estilo de vida excepcional rodeado de naturaleza. La vivienda cuenta con tres amplios dormitorios con armarios empotrados, dos de ellos con vistas al mar. En la planta superior hay dos baños, mientras que en la planta baja se encuentra un práctico aseo de cortesía. El elegante suelo de mármol pulido y la abundante luz natural realzan la calidad en toda la vivienda. El luminoso salón-comedor conecta con una cocina independiente totalmente equipada, que además dispone de su propia terraza. Un práctico trastero pequeño en el recibidor aporta funcionalidad adicional. Una de las características más destacadas es el jardín privado orientado al sur, con acceso directo desde el salón, ideal para comer al aire libre, relajarse o disfrutar durante todo el año. Su ubicación dentro de la urbanización garantiza vistas abiertas sin obstáculos y mayor privacidad. Características adicionales: Aire acondicionado (sistema split en ambas plantas) Plaza de aparcamiento subterráneo incluida (junto a la entrada) La urbanización cerrada ofrece piscina comunitaria, caminos ajardinados y un entorno residencial tranquilo. A pesar de su ubicación serena, la propiedad se encuentra a solo 5 minutos en coche de supermercados, restaurantes y todos los servicios en Estepona.

Posición

- ✓ Campo
- ✓ Cerca de Puerto
- ✓ Cerca de Tiendas
- ✓ Cerca del Mar
- ✓ Cerca de Colegios
- ✓ Cerca de Marina
- ✓ Urbanización

Orientación

- ✓ Este
- ✓ Sureste
- ✓ Sur

Estado

- ✓ Excelente

Piscina

- ✓ Comunitaria
- ✓ Piscina de Niños

Climatización

- ✓ Aire Acondicionado
- ✓ A/A Caliente
- ✓ A/A Frio

Vistas

- ✓ Mar
- ✓ Jardín

Características

- ✓ Ascensor
- ✓ Armarios Empotrados
- ✓ Terraza Privada
- ✓ WiFi
- ✓ Lavadero
- ✓ Baño En-Suite
- ✓ Acceso para personas con movilidad reducida
- ✓ Suelos de Mármol
- ✓ Doble acristalamiento
- ✓ Fibra óptica

Muebles

- ✓ Opcionales

Cocina

- ✓ Equipada

Jardín

- ✓ Privado
- ✓ Paisajista
- ✓ Mantenimiento fácil

Seguridad

- ✓ Recinto Cerrado
- ✓ Persianas Eléctricas
- ✓ Portero Automático
- ✓ Seguridad 24 Horas

Aparcamiento

- ✓ Subterráneo
- ✓ Garaje
- ✓ Cubierto
- ✓ Privado

Servicios Públicos

- ✓ Electricidad
- ✓ Agua Potable
- ✓ Paneles Solares Térmicas

Categoría

- ✓ Barato
- ✓ Golf
- ✓ Inversion
- ✓ Reventa
- ✓ Contemporáneo















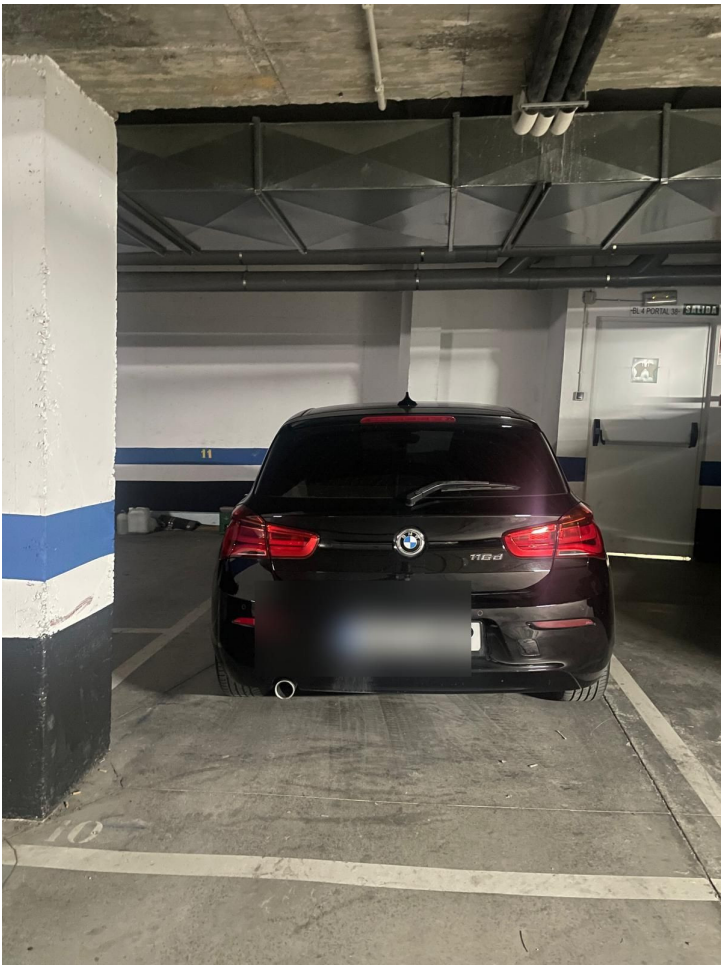


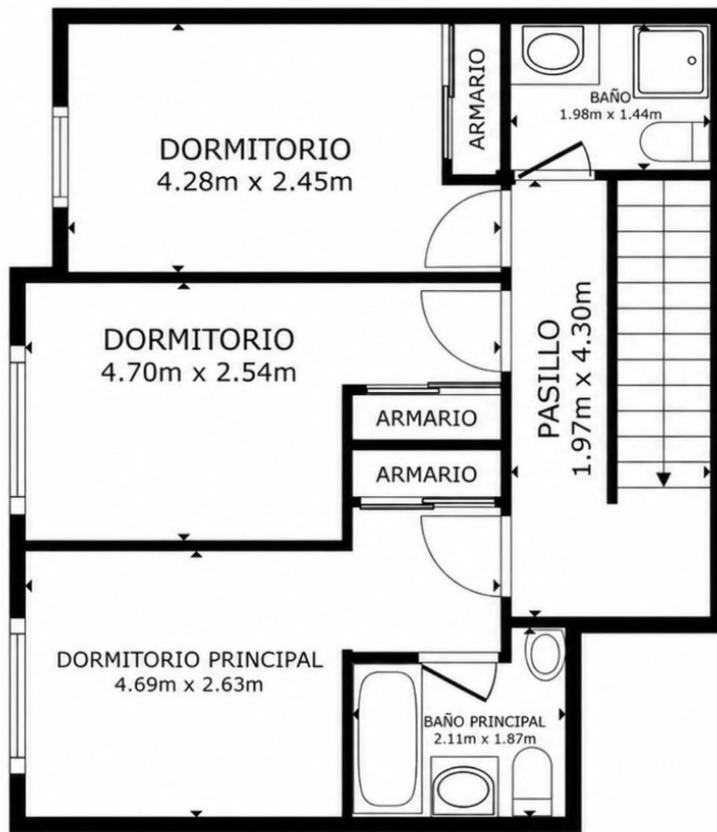












PLANTA 2