

Ref.-ID: MIBGR5394856

Mijas

Casa

IBI: 2,411 EUR / año

Basura: 69 EUR / año



6



4.5



798 m2



11500 m2

En una ubicación excepcional de la Costa del Sol se encuentra esta villa singular donde tranquilidad, amplitud y lujo se combinan a la perfección. A tan solo 3 minutos en coche del encantador pueblo blanco de Mijas Pueblo, a 12 minutos de la playa, a 15 minutos del Aeropuerto de Málaga-Costa del Sol y a menos de 25 minutos del vibrante Marbella y del exclusivo Puerto Banús. La Costa del Sol es conocida por su estilo de vida exclusivo, sus magníficas playas, la amplia oferta de campos de golf y más de 300 días de sol al año — una de las razones por las que tantas personas buscan aquí la casa de sus sueños. A través de un largo camino privado se accede a esta impresionante villa de más de 700m² construidos, situada en una magnífica parcela de aproximadamente 11.000m². Desde el primer momento, la propiedad transmite una sensación especial: amplitud, luminosidad y una atmósfera cálida y elegante. El imponente vestíbulo con escalera abierta ofrece una bienvenida de auténtico lujo. La villa cuenta con 6 amplios dormitorios y 4 baños, 2 de ellos ensuite. Todos los dormitorios disponen de armarios empotrados y algunos incluyen vestidor. En la primera planta, 3 dormitorios tienen acceso directo a una gran terraza soleada con preciosas vistas al mar y al entorno verde. Todos los dormitorios, tanto en la planta superior como en la inferior, están equipados con aire acondicionado frío/calor. La amplia sala de estar y el comedor también cuentan con aire acondicionado, garantizando un confort óptimo durante todo el año. El salón es verdaderamente impresionante: extremadamente espacioso, con abundante luz natural gracias a los grandes ventanales correderos y una acogedora chimenea como punto central. Desde aquí se accede directamente a la gran terraza y al jardín, donde se puede disfrutar de sol, tranquilidad y vistas al mar y a la montaña durante todo el día. La cocina, igualmente generosa, dispone de numerosas ventanas con vistas a la piscina. Además, la vivienda cuenta con un lavadero independiente, zona de almacenamiento e incluso un pequeño montaplatos para comida y bebida — ideal para cenas o celebraciones. Uno de los grandes atractivos de esta propiedad es el enorme sótano de aproximadamente 300 m². Este espacio ofrece infinitas posibilidades: garaje para varios vehículos, gimnasio privado, sala de cine, zona de juegos o incluso la creación de un apartamento de invitados completamente independiente. El exterior transmite la sensación de un auténtico resort privado. El precioso jardín, cuidadosamente ajardinado y con vegetación madura, ofrece total privacidad y vistas completamente despejadas. La piscina de estilo laguna constituye el corazón del jardín. A su alrededor se encuentra una encantadora cabaña con tumbonas, perfecta para relajarse bajo el sol español. Además, hay una segunda cabaña elegante junto al salón — ideal como zona lounge adicional para las largas noches de verano. La acogedora casita de la piscina dispone también de cocina exterior, barbacoa, ducha, aseo y un amplio trastero. Esta es una de esas propiedades que hay que vivir para apreciar plenamente. Una combinación única de espacio, lujo, privacidad y una ubicación privilegiada cerca de todo lo que hace de la Costa del Sol un lugar tan deseado.

Posición

- ✓ Campo
- ✓ Pueblo de Montaña

Vistas

- ✓ Mar
- ✓ Montaña
- ✓ Campo
- ✓ Panorámicas

Jardín

- ✓ Privado

Orientación

- ✓ Sur

Características

- ✓ Armarios Empotrados
- ✓ Cerca de Transporte
- ✓ Terraza Privada
- ✓ Solario
- ✓ Aptmnt. Huéspedes
- ✓ Trastero
- ✓ Baño En-Suite
- ✓ Barbacoa
- ✓ Doble acristalamiento

Aparcamiento

- ✓ Libre
- ✓ Más de uno
- ✓ Privado

Piscina

- ✓ Privada

Muebles

- ✓ Opcionales

Servicios Públicos

- ✓ Electricidad
- ✓ Agua Potable

Climatización

- ✓ Aire Acondicionado

Cocina

- ✓ Equipada

Categoría

- ✓ Lujo
- ✓ Reventa















































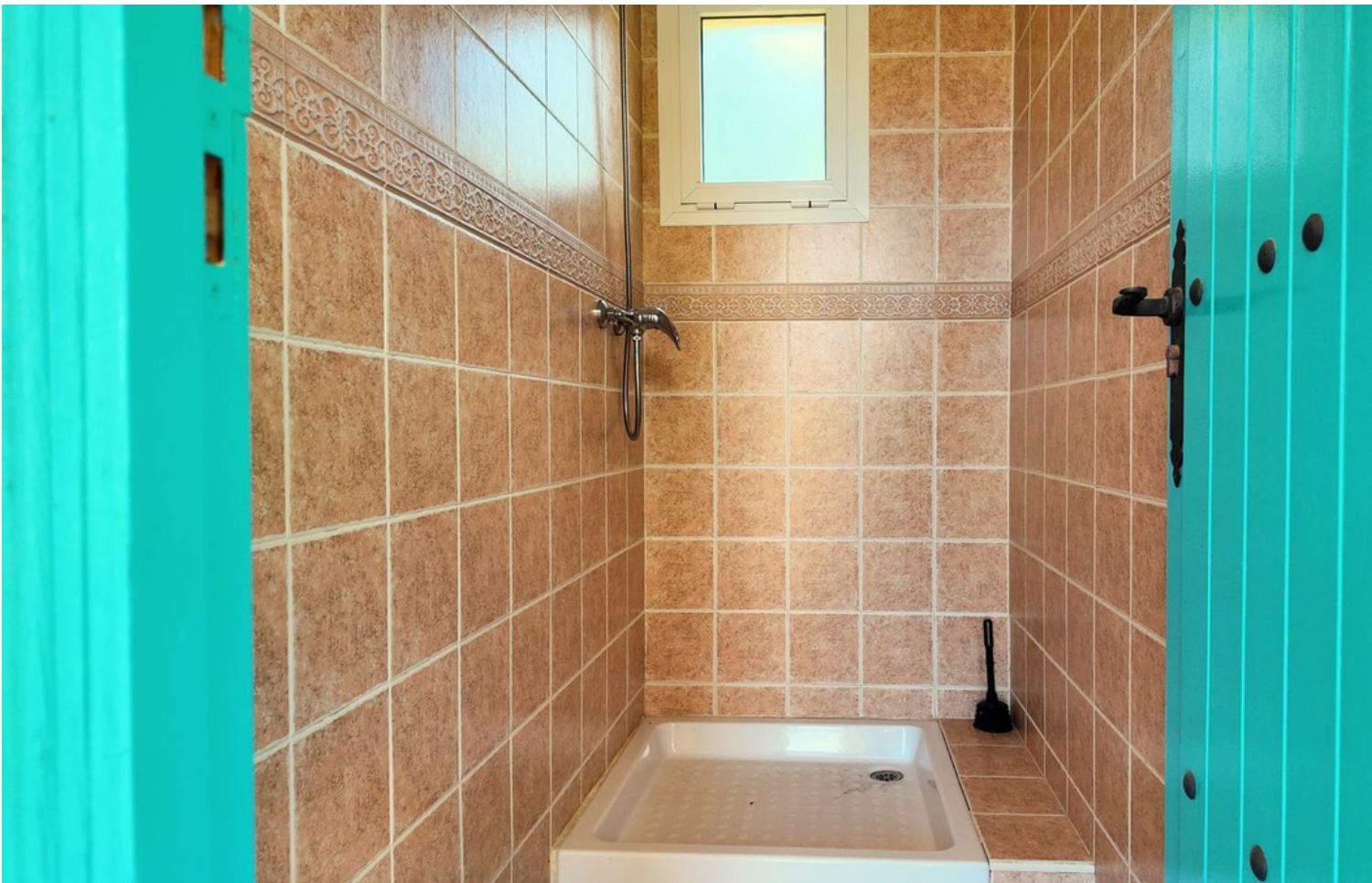














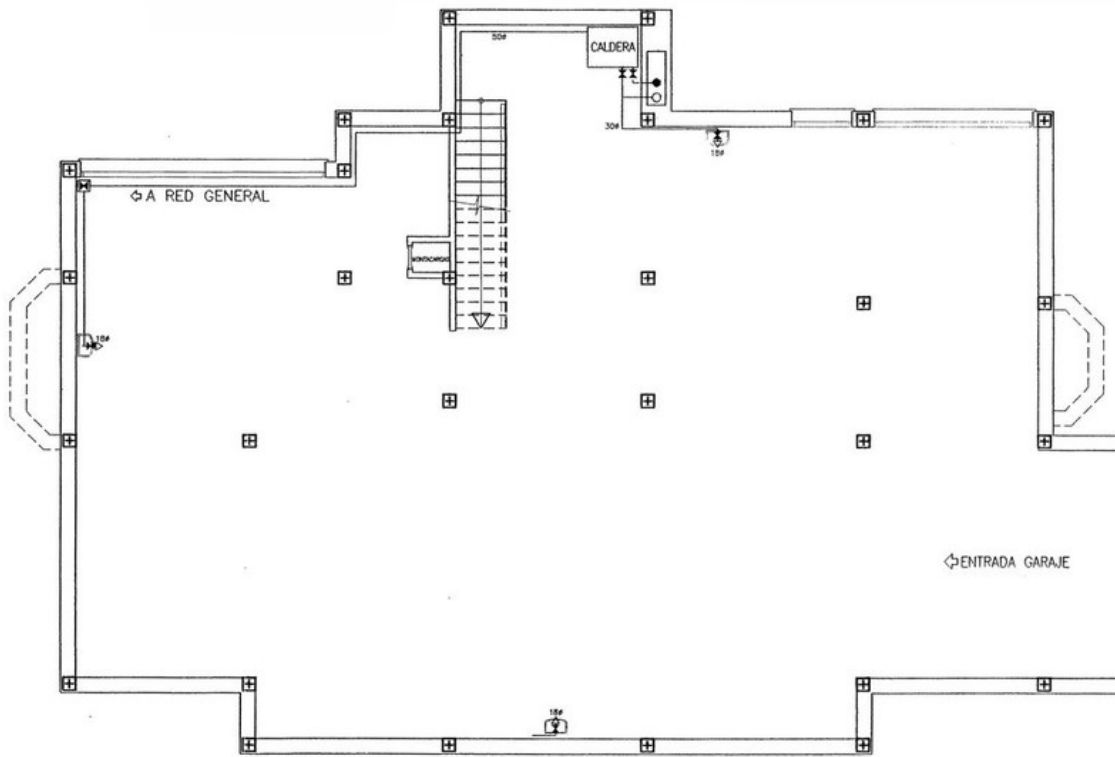








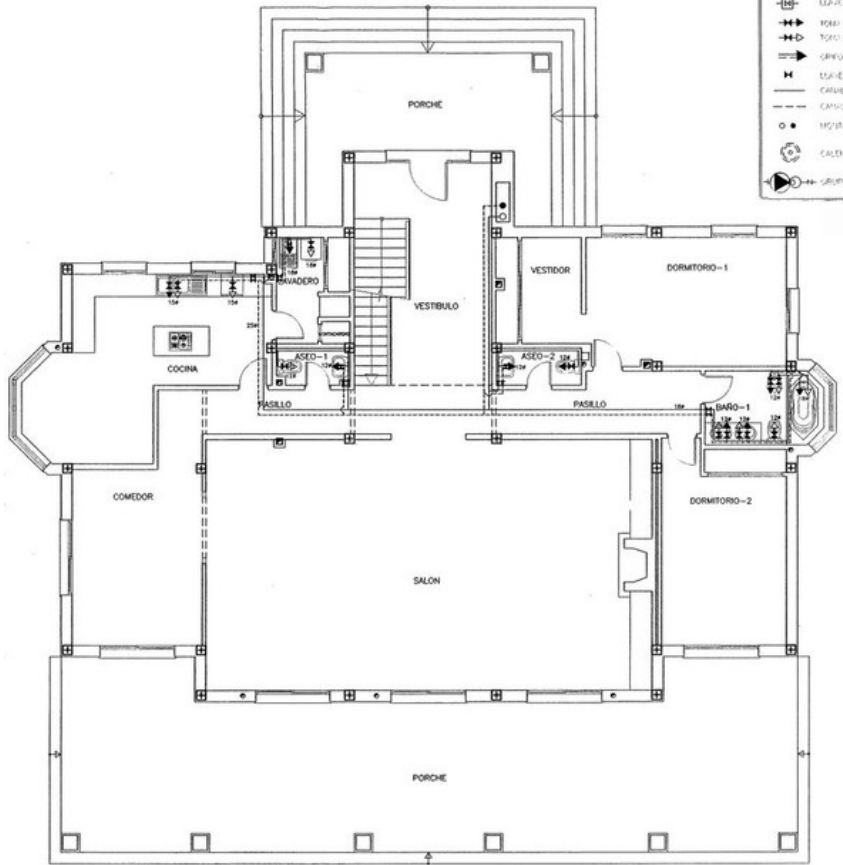




PLANTA SOTANO



PLANTA BAJA



PLANTA PRIMERA

