

Ref.-ID: MIBGR5396665

Estepona

Apartamento



3



2



117 m2

Este encantador apartamento en planta baja se encuentra en la tranquila urbanización cerrada Palm Gardens, en Selwo, a un paso de Estepona. Lo que lo hace verdaderamente especial es su acceso directo al precioso jardín: desde la terraza se sale directamente a la zona verde, con total privacidad y toda la tranquilidad que se pueda desear. Con 117 m² de superficie habitable, tres amplios dormitorios y dos baños (uno de ellos en suite), hay espacio de sobra para toda la familia o para los invitados. La amplia terraza cubierta de 44 m² está orientada al suroeste, por lo que disfrutará del sol hasta bien entrada la tarde, ideal para largas comidas al aire libre o una copa al atardecer. En el interior, todo está cuidado al detalle. El apartamento se encuentra en excelente estado, totalmente amueblado y con una cocina completamente equipada: solo tendrá que deshacer la maleta. Aire acondicionado (frío y calor), armarios empotrados, persianas en toda la vivienda y WiFi garantizan el confort durante todo el año. El complejo en sí transmite calma y calidad. Compartirá una cuidada piscina comunitaria y jardines ajardinados, e incluso hay dos pistas de pádel, situadas de modo que no ocasionan ninguna molestia. Un ascensor, una plaza de aparcamiento privada subterránea y un trastero independiente completan el conjunto, mientras que el complejo cerrado y el videoportero le permiten vivir con total seguridad y tranquilidad. La ubicación es quizá su mayor ventaja: está a pocos minutos tanto del mar como de varios campos de golf, con tiendas y servicios muy cerca. Además, el apartamento cuenta con licencia turística válida, lo que lo convierte no solo en una maravillosa segunda residencia, sino también en una atractiva inversión. En resumen: listo para entrar a vivir, privado y bañado por el sol, en una ubicación privilegiada entre el mar y el golf.

Posición

- ✓ Cerca del Mar
- ✓ Cerca de Ciudad

Climatización

- ✓ Aire Acondicionado
- ✓ A/A Preinstalado
- ✓ A/A Caliente

Jardín

- ✓ Comunitario

Categoría

- ✓ Casas de vacaciones
- ✓ Inversión
- ✓ Reventa

Orientación

- ✓ Suroeste

Características

- ✓ Terraza Cubierta
- ✓ Ascensor
- ✓ Armarios Empotrados
- ✓ TV Satélite
- ✓ WiFi
- ✓ Baño En-Suite

Seguridad

- ✓ Recinto Cerrado

Estado

- ✓ Excelente

Muebles

- ✓ Amueblada

Aparcamiento

- ✓ Comunitario

Piscina

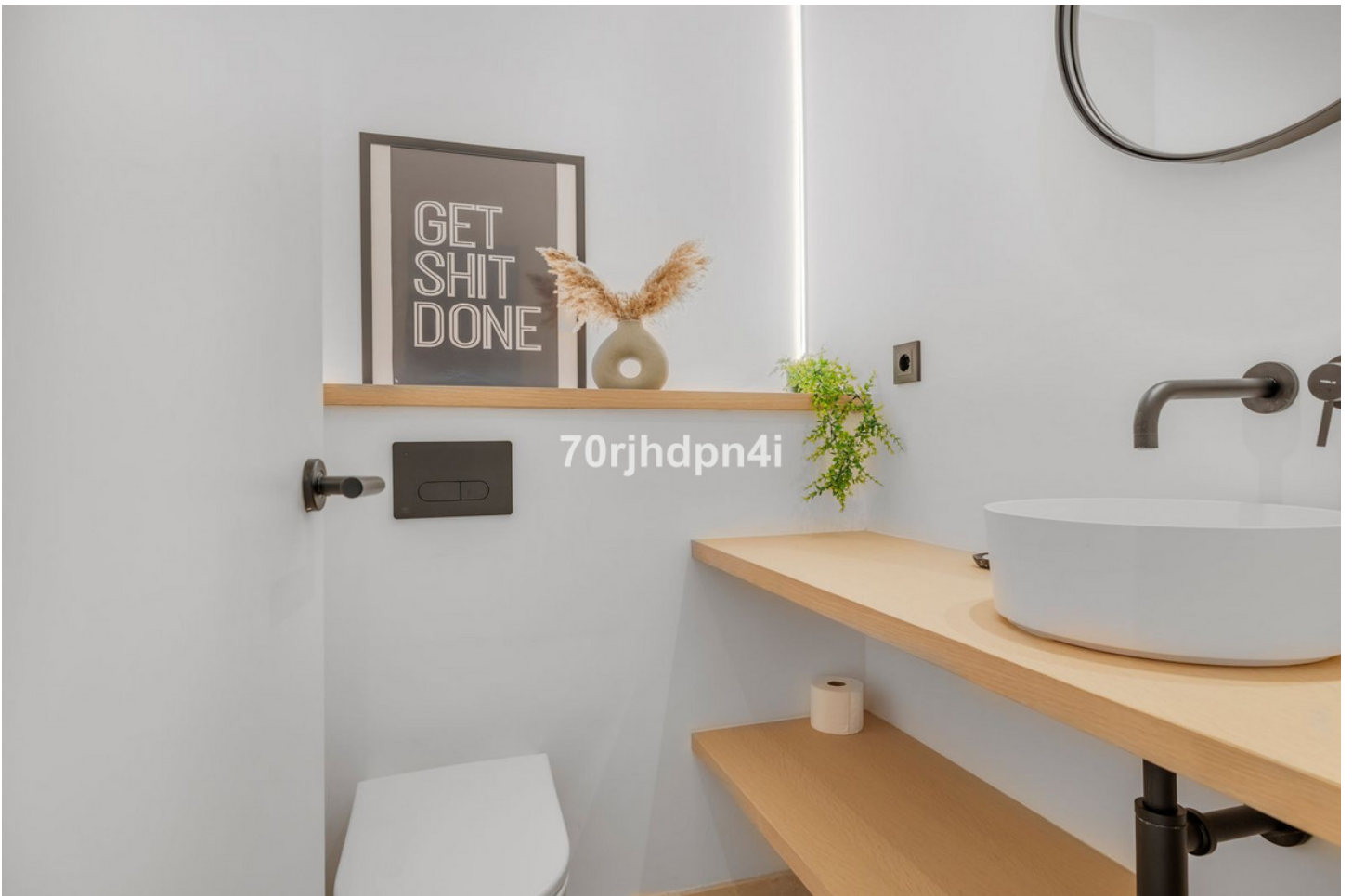
- ✓ Comunitaria

Cocina

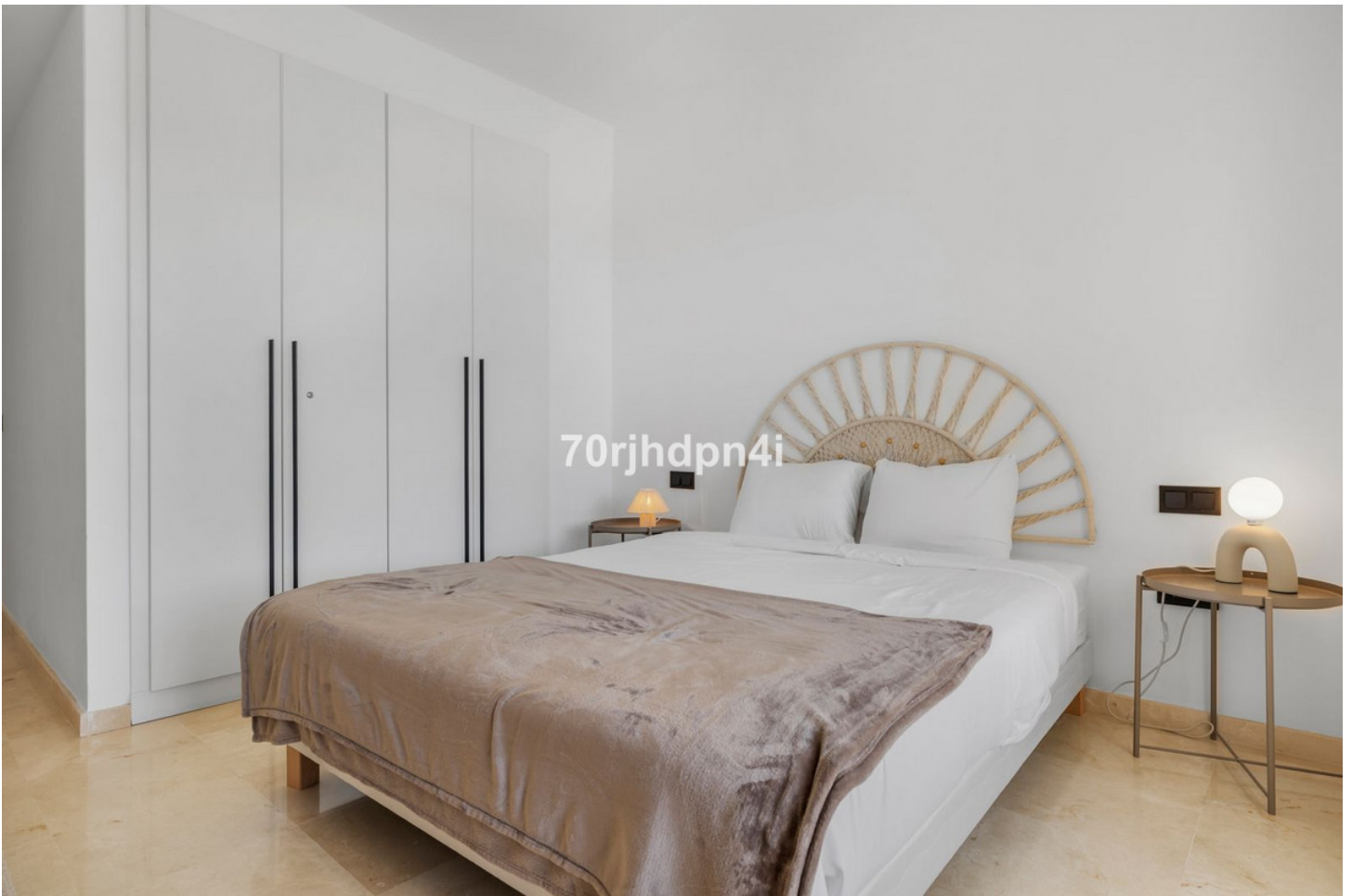
- ✓ Equipada

Servicios Públicos

- ✓ Electricidad
- ✓ Agua Potable
- ✓ Teléfono





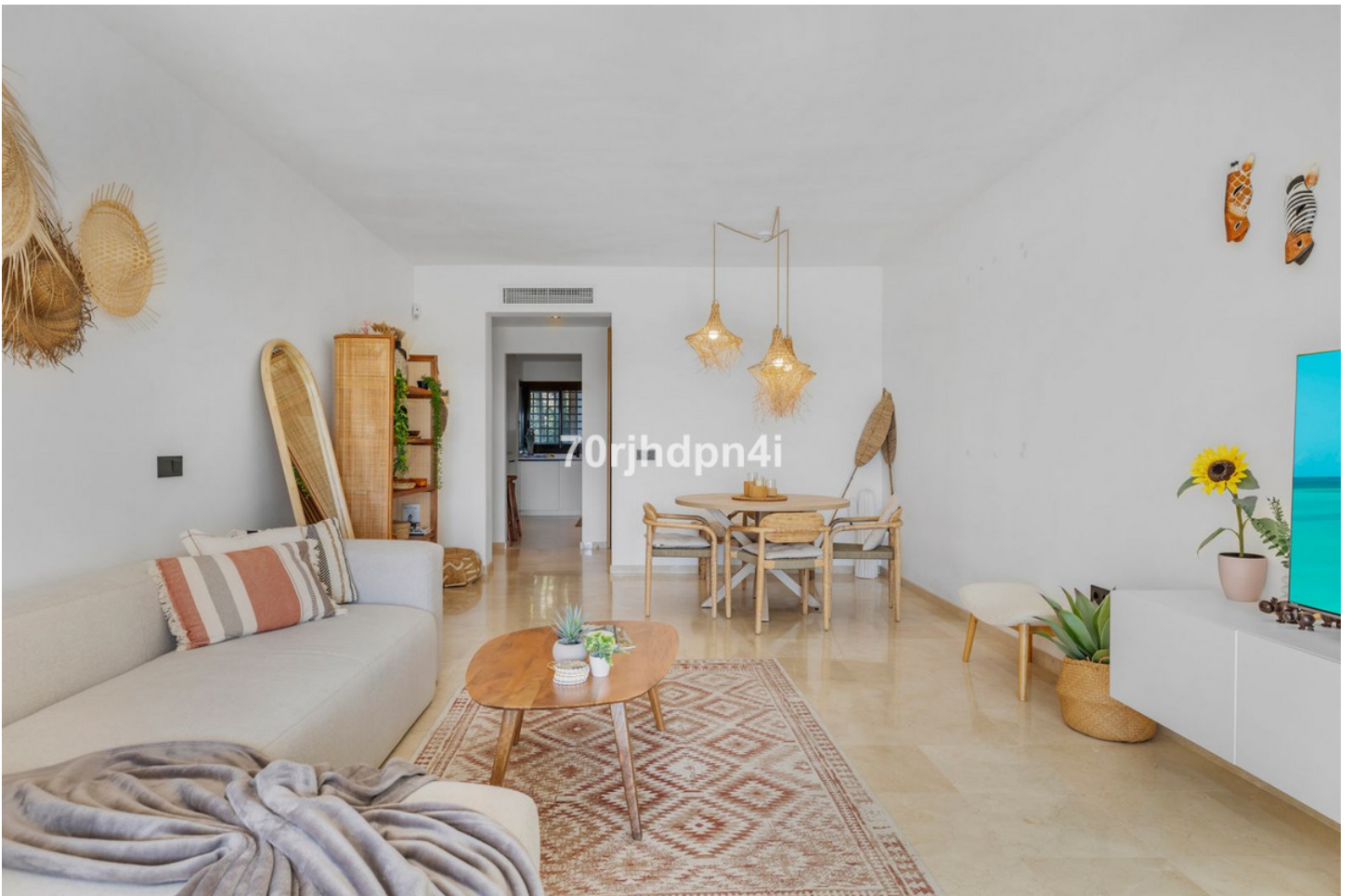




























70rjhdpn4i



70rjhdpn4i









