

**Ref.-ID: MIBGR5397784**

**Calanova Golf**

**Apartamento**

**Comunidad: 1,440 EUR / año**

**Basura: 30 EUR / año**



**2**



**2**



**73 m2**

Bienvenido a este luminoso y elegante ático situado en la codiciada urbanización Urb. Hercesa Calanova Golf - una vivienda que combina confort, vistas y calidad de vida. La propiedad ofrece una distribución abierta y funcional donde el salón y la cocina se integran en un espacio moderno y armonioso. Los grandes ventanales y puertas correderas proporcionan abundante luz natural y dan acceso a la joya de la vivienda: su impresionante terraza. La amplia terraza cuenta con una zona acristalada/cubierta y otra abierta, lo que la hace perfecta para disfrutar durante todo el año. Desde aquí se puede disfrutar de vistas panorámicas al campo de golf Calanova, al entorno natural y a las montañas - un espacio ideal para relajarse y disfrutar de reuniones sociales. El interior destaca por sus acabados modernos y luminosos, con una cocina contemporánea en acabado madera y electrodomésticos integrados. El salón es amplio y fácil de amueblar, mientras que el dormitorio tiene acceso directo a la terraza y ofrece unas vistas agradables para empezar el día. Dispone de dos baños en tonos neutros - uno con ducha y otro con bañera - que aportan funcionalidad y comodidad. El edificio cuenta con ascensor, lo que facilita un acceso cómodo a la vivienda. Además, la propiedad incluye una plaza de garaje y un trastero. Urb. Hercesa Calanova Golf es una urbanización tranquila y bien mantenida, con piscina comunitaria y zonas verdes. Una ubicación ideal tanto para residencia habitual como para vivienda vacacional, cerca de campos de golf, naturaleza, restaurantes y la costa.

**Posición**

- ✓ Primera línea de Golf
- ✓ Cerca de Golf
- ✓ Cerca de Tiendas
- ✓ Cerca de Ciudad
- ✓ Cerca de Colegios

**Climatización**

- ✓ Aire Acondicionado

**Jardin**

- ✓ Comunitario

**Orientación**

- ✓ Este

**Vistas**

- ✓ Mar
- ✓ Montaña
- ✓ Golf
- ✓ Campo
- ✓ Panorámicas
- ✓ Jardín
- ✓ Piscina

**Seguridad**

- ✓ Recinto Cerrado

**Estado**

- ✓ Excelente

**Características**

- ✓ Terraza Cubierta
- ✓ Ascensor
- ✓ Armarios Empotrados
- ✓ Cerca de Transporte
- ✓ Terraza Privada
- ✓ WiFi
- ✓ Fibra óptica

**Aparcamiento**

- ✓ Privado

**Piscina**

- ✓ Comunitaria

**Muebles**

- ✓ Opcionales

**Categoría**

- ✓ Golf













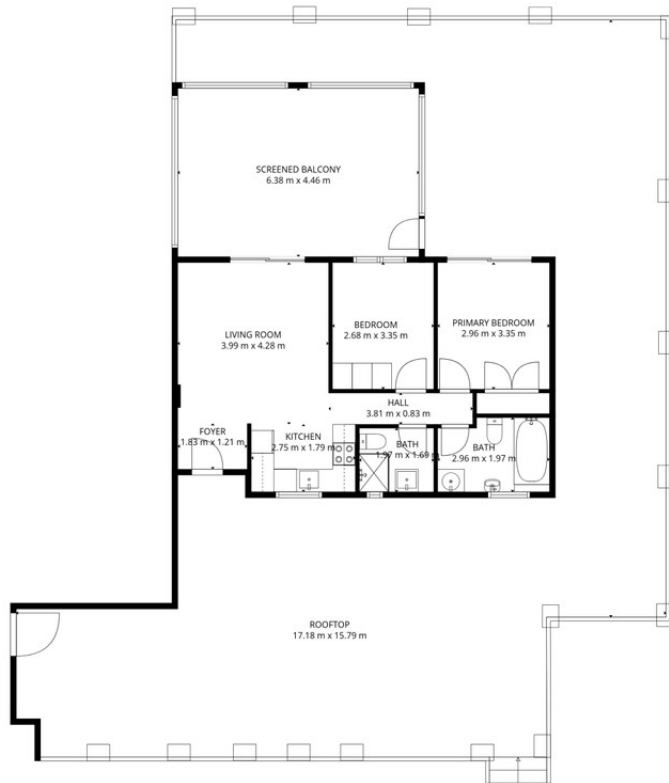












**TOTAL: 58 m2**  
 1st floor: 58 m2  
 EXCLUDED AREAS: SCREENED BALCONY: 28 m2, ROOFTOP: 165 m2, WALLS: 10 m2

FLOOR PLAN CREATED BY CUBICASA APP. MEASUREMENTS DEEMED HIGHLY RELIABLE BUT NOT GUARANTEED.