



Ventas - Apartamento - Benalmadena Costa
490.000€

www.mibgroup.es
+34 662 58 96 58
info@mibgroup.es

Ref.-ID: MIBGR5401837

Benalmadena Costa

Apartamento



2



2



98 m2



140 m2

Este encantador piso en Torrequebrada destaca por una característica verdaderamente especial: su espectacular jardín privado de esquina de 140 m², creado y cuidado con esmero por su propietario original. Diseñado como un auténtico oasis mediterráneo, el jardín cuenta con árboles frutales, flores y exuberantes zonas verdes que crean un estilo de vida al aire libre único y lleno de tranquilidad. Situado en una esquina dentro de una urbanización cerrada y segura, ofrece una privacidad excepcional, sin exposición directa a la calle y con un ambiente sorprendentemente silencioso. La zona exterior también dispone de una elegante pérgola eléctrica con toldo retráctil para aportar sombra y confort, además de diferentes espacios pensados para disfrutar durante todo el día, incluyendo un jacuzzi, zona de comedor exterior, rincones de descanso y una pequeña área de juegos para niños. A pesar de encontrarse cerca de la playa y de todos los servicios, la propiedad mantiene una tranquilidad poco habitual, convirtiéndola en una auténtica joya en la Costa del Sol. Imagine despertarse cada mañana en una vivienda perfectamente orientada para aprovechar la calidez del sol de poniente, permitiéndole disfrutar de luz natural durante todo el día. La combinación de sol y sombra crea el equilibrio perfecto entre luminosidad y confort, transformando la terraza en un refugio acogedor en cualquier época del año. Desde aquí, las agradables vistas al exuberante jardín privado se combinan armoniosamente con vistas parciales al Mediterráneo, creando un entorno que invita al descanso y al bienestar.

Este encantador piso en Torrequebrada destaca por una característica verdaderamente especial: su espectacular jardín privado de esquina de 140 m², creado y cuidado con esmero por su propietario original. Diseñado como un auténtico oasis mediterráneo, el jardín cuenta con árboles frutales, plantas hortícolas, flores y exuberantes zonas verdes que crean un estilo de vida al aire libre único y lleno de tranquilidad. Situado en una esquina dentro de una urbanización cerrada y segura, ofrece una privacidad excepcional, sin exposición directa a la calle y con un ambiente sorprendentemente silencioso. La zona exterior también dispone de una elegante pérgola eléctrica con toldo retráctil para aportar sombra y confort, además de diferentes espacios pensados para disfrutar durante todo el día, incluyendo un jacuzzi, zona de comedor exterior, rincones de descanso y una pequeña área de juegos para niños. A pesar de encontrarse cerca de la playa y de todos los servicios, la propiedad mantiene una tranquilidad poco habitual, convirtiéndola en una auténtica joya en la Costa del Sol. Imagine despertarse cada mañana en una vivienda perfectamente orientada para aprovechar la calidez del sol de poniente, permitiéndole disfrutar de luz natural durante todo el día. La combinación de sol y sombra crea el equilibrio perfecto entre luminosidad y confort, transformando la terraza en un refugio acogedor en cualquier época del año. Desde aquí, las agradables vistas al exuberante jardín privado se combinan armoniosamente con vistas parciales al Mediterráneo, creando un entorno que invita al descanso y al bienestar.

Al acceder a la vivienda descubrirá un hogar luminoso y acogedor, listo para disfrutar desde el primer día. La distribución ha sido cuidadosamente diseñada para combinar comodidad y funcionalidad, ofreciendo dos amplios dormitorios, dos baños, una cocina totalmente equipada y una elegante zona de estar que se integra de forma natural con la terraza y el magnífico jardín privado, ampliando el espacio habitable hacia el exterior. Como parte de una exclusiva comunidad cerrada, los residentes disfrutan de seguridad 24 horas, cuidados jardines comunitarios y una impresionante piscina comunitaria con vistas al mar. El ambiente es sereno y exclusivo, ofreciendo el entorno perfecto para quienes buscan privacidad, seguridad y un relajado estilo de vida mediterráneo. Una de las mayores ventajas de esta propiedad es su excepcional ubicación en Torrequebrada, una de las zonas residenciales más demandadas de Benalmádena. La playa se encuentra a tan solo 2 minutos a pie, permitiéndole disfrutar del estilo de vida mediterráneo sin necesidad de utilizar el coche. A una agradable distancia caminando de entre 5 y 15 minutos encontrará algunos de los restaurantes frente al mar más reconocidos de la zona. Yucas, famoso por sus espectaculares vistas al mar y sus impresionantes atardeceres, se ha convertido en uno de los lugares gastronómicos más emblemáticos de Benalmádena. Trocadero Benalmádena ofrece una exclusiva atmósfera de beach club, combinando gastronomía mediterránea con un entorno elegante y sofisticado. El Restaurante La Viborilla, situado junto a una de las calas más bonitas de la zona, es muy apreciado por su ambiente relajado junto al mar y por la calidad de sus pescados y mariscos frescos. Las hermosas playas de Torrequebrada y La Viborilla se encuentran a poca distancia a pie, mientras que Playa Torre Vigía y el popular restaurante frente al mar La Cala pueden alcanzarse caminando en aproximadamente entre 10 y 15 minutos, ofreciendo una amplia variedad de opciones gastronómicas y de ocio durante todo el año. Las familias valorarán especialmente la cercanía a uno de los colegios internacionales más prestigiosos de la Costa del Sol, situado a unos 19 minutos caminando o tan solo 6 minutos en coche. Los amantes del golf disfrutarán además de encontrarse a pocos minutos del prestigioso Campo de Golf Torrequebrada, uno de los clubes de golf más consolidados y reconocidos de la Costa del Sol. La ubicación también destaca por sus excelentes conexiones. El Aeropuerto Internacional de Málaga se encuentra a aproximadamente 15 minutos en coche, mientras que el centro de Málaga, Fuengirola, Marbella y el resto de la Costa del Sol son fácilmente accesibles gracias a las cercanas autopistas A-7 y AP-7, así como a las conexiones de transporte público. Torrequebrada es especialmente apreciada por su combinación única de zonas verdes, urbanizaciones de baja densidad, estilo de vida junto al mar, comunidad internacional, instalaciones de golf, excelentes restaurantes y servicios disponibles durante todo el año. Ofrece un equilibrio perfecto entre residencia habitual y vivienda vacacional, resultando igualmente atractiva para familias, jubilados, propietarios de segunda residencia e inversores. Esta es una oportunidad única para disfrutar de un espacio exterior verdaderamente excepcional, combinado con comodidad, privacidad, tranquilidad y una de las mejores ubicaciones residenciales de toda la Costa del Sol.

Posición

- ✓ Lado de la Playa
- ✓ Cerca de Golf
- ✓ Cerca del Mar
- ✓ Cerca de Ciudad
- ✓ Cerca de Colegios
- ✓ Urbanización

Climatización

- ✓ Aire Acondicionado
- ✓ A/A Caliente
- ✓ A/A Frio
- ✓ Calefacción Central.

Cocina

- ✓ Equipada

Servicios Públicos

- ✓ Electricidad
- ✓ Agua Potable
- ✓ Teléfono
- ✓ Gas

Orientación

- ✓ Noreste
- ✓ Oeste
- ✓ Noroeste

Vistas

- ✓ Mar
- ✓ Montaña
- ✓ Panorámicas
- ✓ Jardín
- ✓ Patio
- ✓ Urbanas

Jardín

- ✓ Comunitario
- ✓ Privado
- ✓ Mantenimiento fácil

Categoría

- ✓ Ganga
- ✓ Barato
- ✓ Golf
- ✓ Inversion
- ✓ Lujo
- ✓ Reducido
- ✓ Reventa
- ✓ Contemporáneo

Estado

- ✓ Excelente
- ✓ Buen
- ✓ Renovado Recientemente

Características

- ✓ Terraza Cubierta
- ✓ Ascensor
- ✓ Armarios Empotrados
- ✓ Cerca de Transporte
- ✓ Terraza Privada
- ✓ TV Satélite
- ✓ WiFi
- ✓ Trastero
- ✓ Lavadero
- ✓ Baño En-Suite
- ✓ Suelos de Mármol
- ✓ Jacuzzi
- ✓ Barbacoa
- ✓ Doble acristalamiento
- ✓ Fibra óptica

Seguridad

- ✓ Recinto Cerrado
- ✓ Portero Automático
- ✓ Alarma
- ✓ Seguridad 24 Horas

Piscina

- ✓ Comunitaria
- ✓ Con Calefacción
- ✓ Sitio para Piscina
- ✓ Piscina de Niños

Muebles

- ✓ Opcionales

Aparcamiento

- ✓ Subterráneo
- ✓ Cubierto
- ✓ Comunitario
- ✓ Privado



















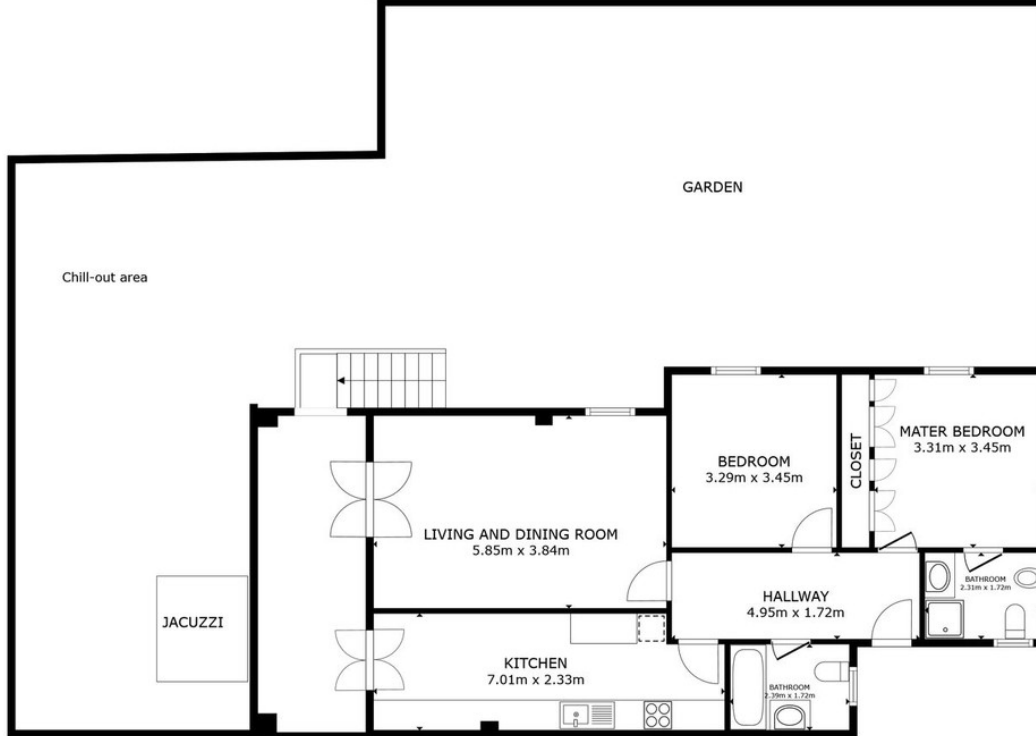












FLOOR PLAN

GROSS INTERNAL AREA
 FLOOR PLAN 82.6 m²
 EXCLUDED AREAS : TERRACE 13.7 m² GARDEN 111.3 m²
 TOTAL : 82.6 m²
 SIZES AND DIMENSIONS ARE APPROXIMATE, ACTUAL MAY VARY.

