

Ref.-ID: MIBGR5407168

Benalmadena Costa

Apartamento

Comunidad: 1,320 EUR / año

IBI: 600 EUR / año

Basura: 172 EUR / año



EXCLUSIVO APARTAMENTO CON VISTAS AL MAR DE 2 DORMITORIOS EN SEGUNDA LÍNEA DE PLAYA Descubre este magnífico apartamento de 2 dormitorios y 2 baños (1 en suite) situado en segunda línea de playa en la demandada zona de Benalmádena Costa. Una vivienda ideal tanto como residencia habitual, segunda vivienda o inversión gracias a su excelente ubicación y características. La propiedad destaca por su localización, amplitud y por ser una vivienda con privacidad y un generoso salón con zona de comedor que acompaña a una bonita terraza con vistas al mar. Además pertenece a una de las más prestigiosas urbanizaciones de Benalmádena, destacada por su cuidado, mantenimiento y buen estado, permitiéndonos disfrutar de una maravillosa piscina con jardines comunitarios. La vivienda incluye cochera cerrada como aparcamiento, subterránea y muy amplia, lo que aporta gran comodidad además de un lugar de almacenamiento. Sin olvidarnos mencionar: aparcamiento comunitario, ideal para visitas de familiares y amigos. Una oportunidad perfecta para disfrutar de la calidad de vida de la Costa del Sol, con todos los servicios, comercios y comunicaciones a pocos minutos. ¡No pierda la oportunidad de ser el primero en verlo! ALQUILER TURÍSTICO PROHIBIDO Comunidad: 110€/mes IBI: 600€/año Basura: 172€/año TU SUEÑO - NUESTRA ILUSIÓN www.cristihomes.com

#### Posición

- ✓ Cerca de Golf

#### Vistas

- ✓ Montaña
- ✓ Panorámicas

#### Seguridad

- ✓ Recinto Cerrado

#### Orientación

- ✓ Sur
- ✓ Oeste

#### Características

- ✓ Terraza Cubierta
- ✓ Ascensor
- ✓ Armarios Empotrados
- ✓ Cerca de Transporte
- ✓ Terraza Privada
- ✓ TV Satélite
- ✓ Trastero
- ✓ Baño En-Suite
- ✓ Suelos de Mármol
- ✓ Fibra óptica

#### Aparcamiento

- ✓ Subterráneo
- ✓ Garaje
- ✓ Libre
- ✓ Privado

#### Piscina

- ✓ Comunitaria

#### Muebles

- ✓ Amueblada

#### Climatización

- ✓ Aire Acondicionado
- ✓ Calefacción Central.

#### Jardín

- ✓ Privado



















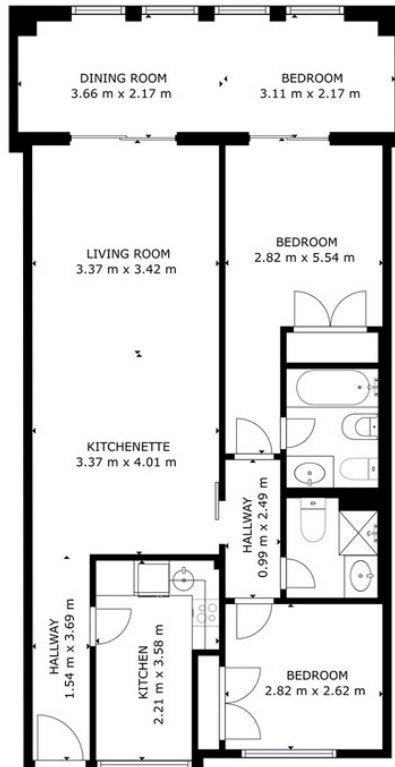












GROSS INTERNAL AREA  
 FLOOR 1: 85.27 m<sup>2</sup>  
 TOTAL: 85.27 m<sup>2</sup>  
 SIZES AND DIMENSIONS ARE APPROXIMATE, ACTUAL MAY VARY.

