

Ref.-ID: MIBGR5411749

Río Real

Casa

Comunidad: 3,504 EUR / año

IBI: 1,460 EUR / año

Basura: 280 EUR / año



4



3



193 m2



834 m2

Al entrar en la casa, le da la bienvenida un luminoso y amplio espacio diáfano con una elegante cocina y una preciosa sala de estar. Una pared de madera con chimenea de etanol crea un punto focal cálido y elegante. La orientación oeste inunda la casa de luz natural, mientras que las grandes puertas correderas de cristal se ocultan en las paredes, creando una perfecta integración entre el interior y el exterior. La propiedad ofrece cuatro dormitorios, tres baños y un aseo de cortesía, con una excelente distribución para la vida familiar. Hay una suite principal en la primera planta, una segunda suite principal en la planta baja y dos dormitorios adicionales para invitados que comparten un baño. La villa está situada en la parte baja de La Finca, disfrutando de una amplia vista despejada, excelente privacidad y un generoso espacio exterior. El jardín ofrece un amplio césped, espaciosas terrazas y una preciosa zona de piscina, lo que lo hace ideal para el entretenimiento, el relax y la vida familiar. La Finca de Marbella es un complejo seguro y bien mantenido con acceso controlado, cámaras de seguridad, vigilancia nocturna y personal presente en las instalaciones durante todo el día. La casa se presenta en impecable estado y goza de una ubicación privilegiada en una de las zonas residenciales más cotizadas de Marbella. Con la próxima construcción del Four Seasons en las cercanías, se espera que esta ubicación sea aún más codiciada. Una excelente vivienda familiar en un entorno inmejorable; esta propiedad merece ser visitada para apreciar plenamente su valor.

**Posición**

- ✓ Cerca de Golf
- ✓ Cerca de Tiendas
- ✓ Cerca del Mar
- ✓ Cerca de Colegios

**Climatización**

- ✓ Aire Acondicionado
- ✓ Suelo Radiante

**Cocina**

- ✓ Equipada
- ✓ Cocina Comedor

**Categoría**

- ✓ Casas de vacaciones
- ✓ Reventa

**Orientación**

- ✓ Oeste

**Vistas**

- ✓ Mar
- ✓ Montaña
- ✓ Jardín
- ✓ Piscina

**Jardin**

- ✓ Comunitario
- ✓ Mantenimiento fácil

**Estado**

- ✓ Excelente

**Características**

- ✓ Terraza Cubierta
- ✓ Armarios Empotrados
- ✓ Terraza Privada
- ✓ WiFi
- ✓ Baño En-Suite
- ✓ Suelos de Mármol
- ✓ Barbacoa
- ✓ Doble acristalamiento

**Seguridad**

- ✓ Recinto Cerrado
- ✓ Alarma
- ✓ Seguridad 24 Horas

**Piscina**

- ✓ Comunitaria

**Muebles**

- ✓ Opcionales

**Aparcamiento**

- ✓ Cubierto





























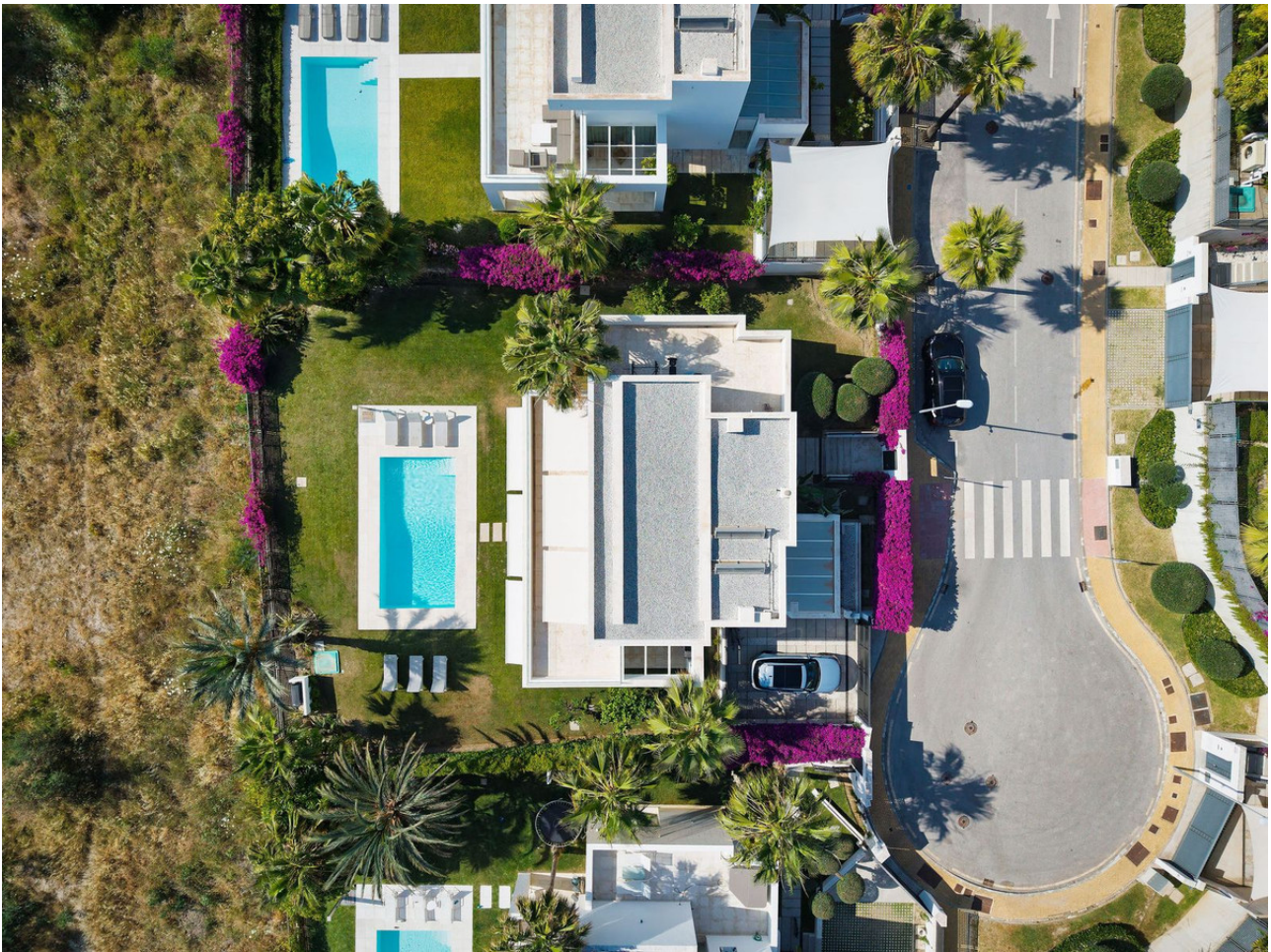






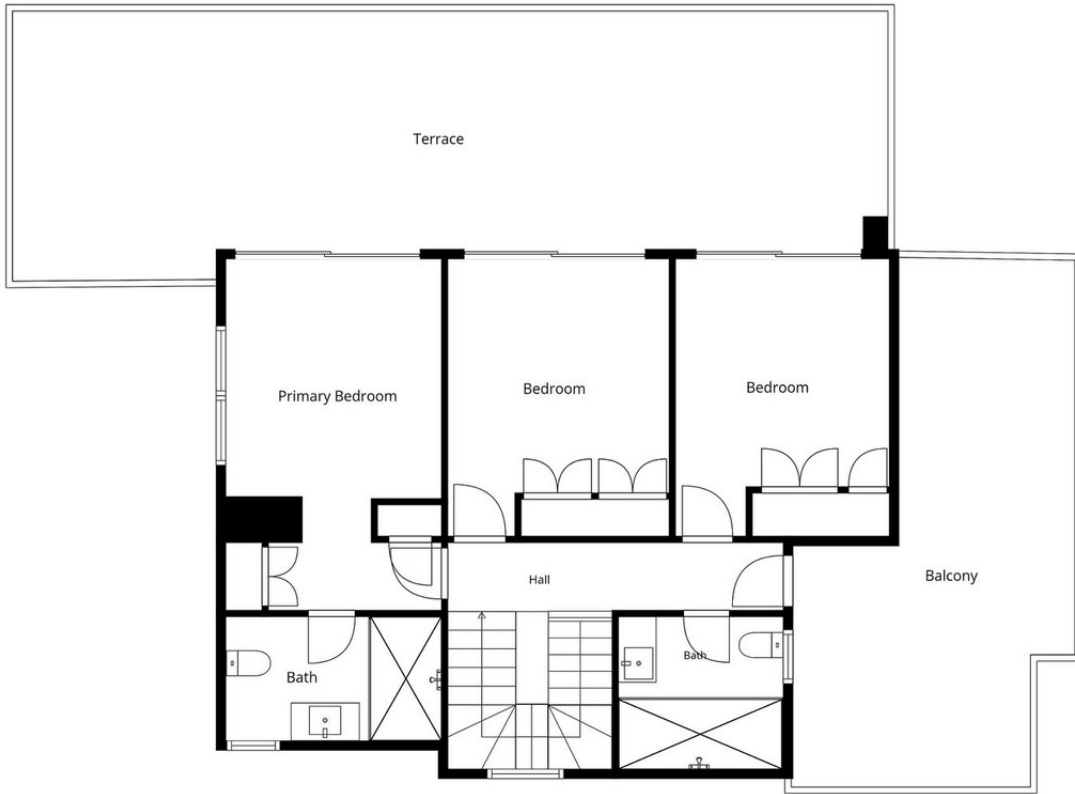








Measurements Calculated Are Deemed Highly Reliable But Are Not Guaranteed



Measurements Calculated Are Deemed Highly Reliable But Are Not Guaranteed