



Ventas - Casa - Estepona
478.000€

www.mibgroup.es
+34 662 58 96 58
info@mibgroup.es

Comunidad: 2,556 EUR / año



3



2



196 m2

Casa adosada con licencia turística en exclusiva urbanización de Estepona Presentamos esta magnífica casa adosada de 196 m², situada en una tranquila y cuidada urbanización privada de Estepona, a tan solo 5 minutos de la playa y rodeada de todos los servicios necesarios para el día a día: supermercados, colegios, centros médicos y hospital. La vivienda ofrece una excelente distribución y amplios espacios. Dispone de 3 dormitorios, 2 baños completos y 1 aseo, además de un acogedor salón con chimenea, ideal para disfrutar en cualquier época del año. La cocina, completamente amueblada y equipada, combina funcionalidad y comodidad para el uso diario. Uno de sus grandes atractivos es su amplia terraza, perfecta para relajarse, disfrutar del clima mediterráneo o compartir agradables momentos con familiares y amigos. Además, cuenta con garaje cerrado privado, aportando un extra de comodidad y seguridad. Ubicada dentro de una exclusiva urbanización privada con servicio de conserjería, la propiedad disfruta de excelentes zonas comunes, entre las que destacan sus cuidados jardines, dos piscinas comunitarias y un agradable club social. Como valor añadido, la vivienda dispone de licencia turística, lo que la convierte en una excelente oportunidad tanto para residencia habitual o vacacional como para inversión con alta rentabilidad en una de las zonas más demandadas de la Costa del Sol. Una vivienda que combina ubicación, amplitud, servicios y potencial de inversión, a pocos minutos del mar y con todas las comodidades al alcance. PRECIO: 478.000€ + IMPUESTOS OFERTA SUJETA A POSIBLES ERRORES, OMISIONES, CAMBIO DE PRECIO O CUALQUIER OTRA MODIFICACIÓN SIN PREVIO AVISO.

Posición

- ✓ Ciudad
- ✓ Área Comercial
- ✓ Cerca de Tiendas
- ✓ Cerca del Mar
- ✓ Cerca de Colegios
- ✓ Urbanización

Climatización

- ✓ Aire Acondicionado
- ✓ Chimenea

Jardín

- ✓ Comunitario

Categoría

- ✓ Golf
- ✓ Casas de vacaciones
- ✓ Inversion
- ✓ Reventa

Orientación

- ✓ Norte
- ✓ Sur

Vistas

- ✓ Campo

Seguridad

- ✓ Recinto Cerrado
- ✓ Persianas Eléctricas
- ✓ Portero Automático
- ✓ Alarma
- ✓ Seguridad 24 Horas

Estado

- ✓ Excelente

Características

- ✓ Terraza Cubierta
- ✓ Armarios Empotrados
- ✓ Cerca de Transporte
- ✓ Terraza Privada
- ✓ WiFi

Aparcamiento

- ✓ Subterráneo
- ✓ Garaje
- ✓ Privado

Piscina

- ✓ Comunitaria

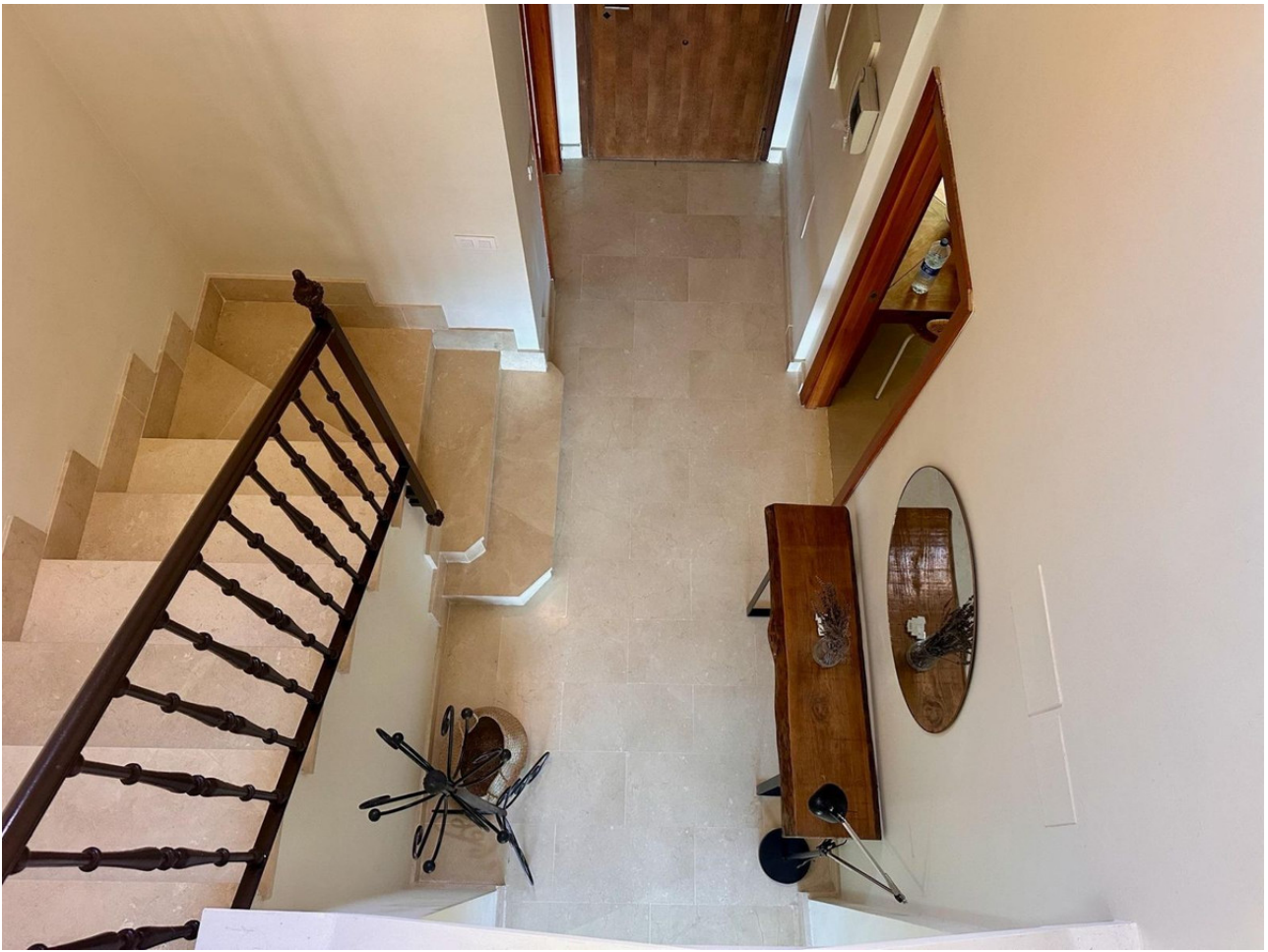
Cocina

- ✓ Equipada

Servicios Públicos

- ✓ Electricidad
- ✓ Agua Potable
- ✓ Teléfono









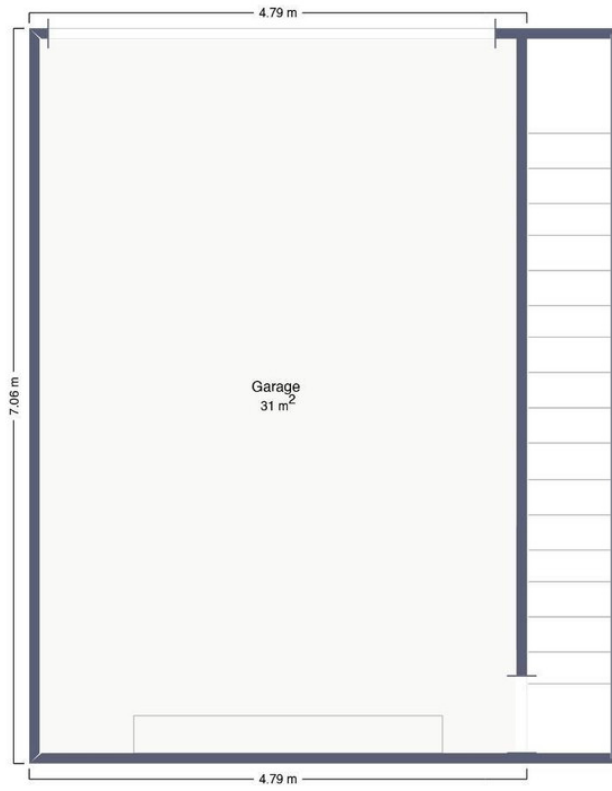




1st floor
Approximately 75 m² total



Approximately 34 m² total



Entrance level

Approximately 80 m² total









