

Ref.-ID: MIBGR5419912

Mijas

Casa



3



3



125 m2

EXCLUSIVA CASA ADOSADA CON IMPRESIONANTES VISTAS PANORÁMICAS AL MAR EN MIJAS Descubra esta elegante casa adosada situada en una de las ubicaciones más privilegiadas y demandadas de Mijas Pueblo. Elevada sobre la Costa del Sol, la propiedad disfruta de espectaculares vistas panorámicas al mar Mediterráneo, las montañas andaluzas y el litoral, creando una sensación única de amplitud, tranquilidad y exclusividad. Distribuida en dos niveles, esta exclusiva vivienda ofrece amplios espacios interiores y exteriores perfectamente diseñados para disfrutar de la luz natural y del excepcional entorno mediterráneo. La propiedad dispone de: • Dos amplias terrazas panorámicas • Un elegante balcón con vistas abiertas • Impresionantes vistas al mar y la montaña desde prácticamente toda la vivienda • Luminoso salón con acceso directo a las zonas exteriores • Dormitorios confortables y luminosos • Espacios ideales para relajarse o recibir invitados • Arquitectura mediterránea elegante y atemporal Cada espacio exterior ofrece unas vistas absolutamente impresionantes y difíciles de igualar, creando una atmósfera única donde el mar, las montañas y el cielo se fusionan en un auténtico espectáculo natural. La urbanización dispone además de una magnífica piscina comunitaria perfectamente mantenida, ideal para disfrutar del excepcional clima de la Costa del Sol durante todo el año. Ubicación privilegiada: • Situada en una de las zonas más exclusivas de Mijas Pueblo • A pocos minutos de restaurantes, comercios y todos los servicios • Cerca de prestigiosos campos de golf • Rápido acceso a Fuengirola, Marbella y Málaga • Playas de la Costa del Sol a escasa distancia • Aeropuerto Internacional de Málaga a aproximadamente 25 minutos OPORTUNIDAD EXCEPCIONAL Una propiedad ideal como residencia principal, segunda vivienda de prestigio o inversión inmobiliaria con gran potencial de revalorización en uno de los destinos más exclusivos del sur de Europa.

Posición

- ✓ Suburbano
- ✓ Pueblo
- ✓ Cerca de Tiendas
- ✓ Cerca de Colegios
- ✓ Urbanización

Climatización

- ✓ Aire Acondicionado

Cocina

- ✓ Equipada

Orientación

- ✓ Sur

Vistas

- ✓ Mar
- ✓ Montaña
- ✓ Campo
- ✓ Panorámicas
- ✓ Patio
- ✓ Bosques

Aparcamiento

- ✓ Privado

Estado

- ✓ Reformado Recientemente

Características

- ✓ Terraza Privada

Categoría

- ✓ Inversion

Piscina

- ✓ Comunitaria

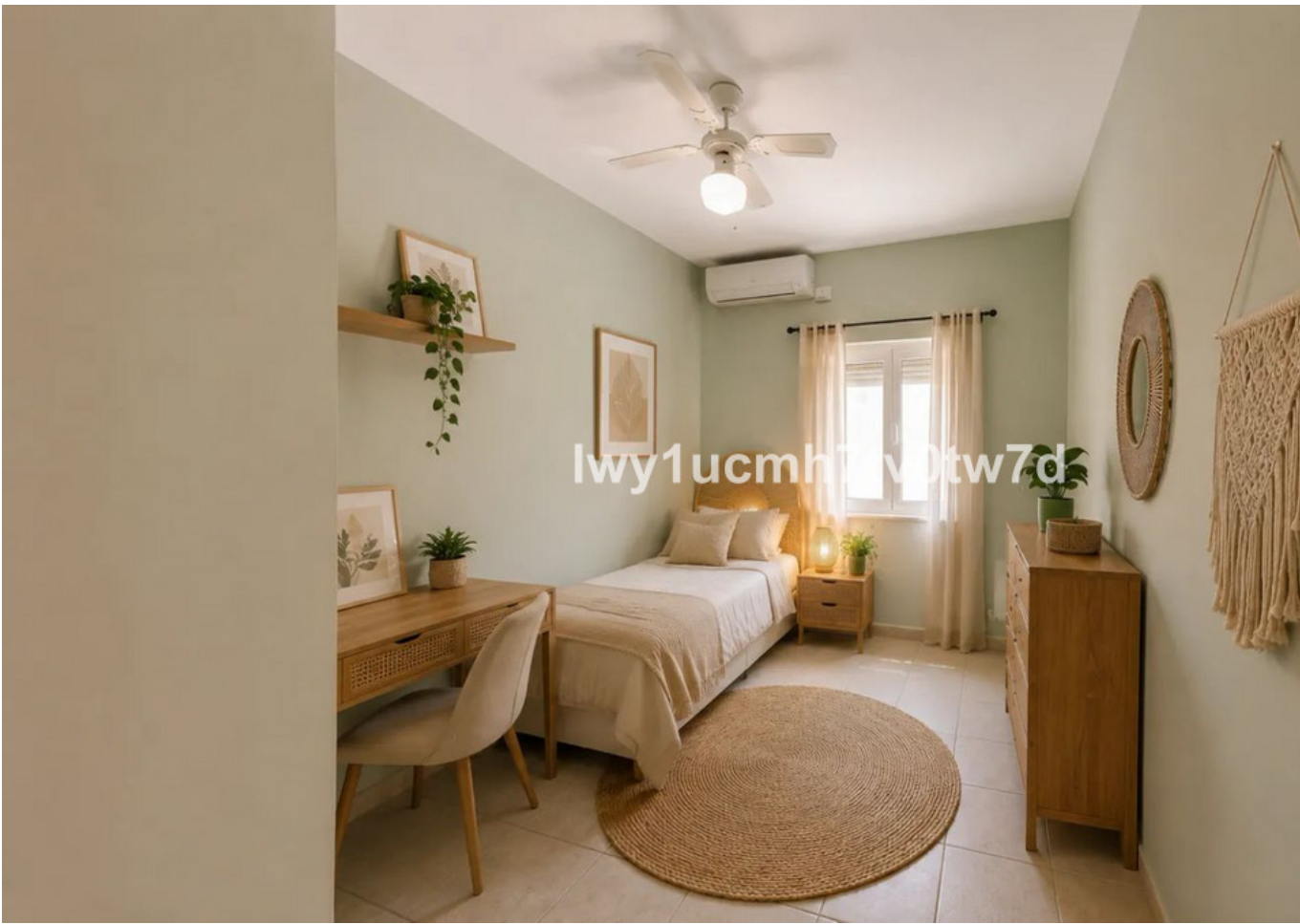
Muebles

- ✓ Parcialmente















lwy1ucmh7tv0tw7d



lwy1ucmh7tv0lw7d



