

Ref.-ID: MIBGR5235760

Benahavís

Casa



5



4



300 m2



400 m2

Esta lujosa y espaciosa villa independiente en un oasis de tranquilidad con amenidades de resort Descubra esta villa de lujo única en su clase, totalmente independiente, en la exclusiva comunidad de Parque Botánico Resort. Con amplias habitaciones, terrazas privadas, jardines y numerosas comodidades para el deporte, la naturaleza, la convivencia y la tranquilidad, esta espaciosa propiedad es ideal para quienes buscan privacidad y comodidad mientras disfrutan de la vibrante costa española. La comunidad cerrada, con seguridad las 24 horas, se encuentra a solo siete minutos en coche de la playa, a 10 minutos de Estepona y a 15 de Puerto Banús. Aspectos destacados de la propiedad: Vida espaciosa: 4 dormitorios, incluyendo 3 habitaciones muy grandes con camas Súper Queen y 1 habitación infantil con una cama doble estándar, y 3.5 baños. Capacidad para 8-10 personas. Privacidad y espacio: La villa está rodeada de hermosos árboles de eucalipto y pájaros, proporcionando un ambiente privado y sereno. La propiedad es única en su tipo, enclavada en un área boscosa dentro de la urbanización. Comodidades modernas: Un amplio salón y comedor de planta abierta conducen a una cocina moderna totalmente equipada con una despensa/lavadero separado. La terraza principal cuenta con una segunda área de salón, mesa de comedor y barbacoa para cenas al aire libre. Delicias al aire libre: Disfrute de su propio paraíso con una piscina privada de 3 m, jacuzzi, ducha solar y una amplia terraza con impresionantes vistas a la montaña, similar a una casa en un árbol. Terraza en el techo con vistas panorámicas. Construida en 2019 con hormigón reforzado, apto para una piscina elevada y jacuzzi. Beneficios de la comunidad Parque Botánico Resort: Instalaciones extensas: Este resort único en la Costa del Sol cuenta con una piscina cubierta climatizada de 25 m, gimnasio totalmente equipado, sauna, baño turco y jacuzzi. El gran complejo de piscinas al aire libre (a 1 minuto a pie) tiene un restaurante de estilo español con bar y piscinas conectadas para niños. Para aquellos que buscan más tranquilidad, hay una piscina exterior aislada a solo un minuto de la villa. Ambiente familiar: Áreas de juegos para niños, piscinas y espacios recreativos como 4 pistas de tenis, 2 canchas de baloncesto y pistas de squash cubiertas y de pádel, hacen de esta comunidad el lugar perfecto para familias y verdaderamente único en la Costa. Gastronomía en el lugar: El resort cuenta con un restaurante y bar de estilo español que ofrece cocina local e internacional a solo un minuto de su puerta. Estacionamiento conveniente: Estacionamiento privado con sombra junto a la villa, con capacidad para hasta 3 coches, además de estacionamiento gratuito en toda la comunidad. Experimente la combinación definitiva de lujo y confort, con todas las comodidades modernas y una comunidad multicultural acogedora. Haga de esta villa su hogar soñado: ¡Contáctenos hoy para obtener más información sobre esta oportunidad única de poseer una villa de lujo en una comunidad de resort, perfecta para vivir en familia o como un impresionante retiro vacacional! La propiedad cuenta con una licencia turística para cuando no la esté utilizando, permitiendo un alto retorno de inversión. Los planes catastrales incluyen una piscina en el suelo, por lo que no se requiere permiso. Información adicional: - Hospital privado Hospiten: 5 km - Escuela pública Cancelada: 7 km, privada en Estepona: 9 km - Rodeado de campos de golf de 5 estrellas y Selwo Aventura Animal Kingdom - Aeropuerto Internacional de Gibraltar: 58 km - Aeropuerto de Málaga: 77 km

**Posición**

- ✓ Suburbano
- ✓ Cerca de Colegios
- ✓ Cerca de los Bosques
- ✓ Urbanización

**Orientación**

- ✓ Norte
- ✓ Noreste
- ✓ Este
- ✓ Sureste
- ✓ Sur
- ✓ Suroeste
- ✓ Oeste
- ✓ Noroeste

**Estado**

- ✓ Excelente
- ✓ Reformado Recientemente

**Piscina**

- ✓ Comunitaria
- ✓ Privada
- ✓ Cubierta
- ✓ Con Calefacción
- ✓ Sitio para Piscina
- ✓ Piscina de Niños

**Climatización**

- ✓ Aire Acondicionado
- ✓ A/A Caliente
- ✓ A/A Frio
- ✓ Chimenea

**Vistas**

- ✓ Montaña
- ✓ Campo
- ✓ Panorámicas
- ✓ Jardín
- ✓ Patio
- ✓ Urbanas
- ✓ Bosques
- ✓ Calle

**Características**

- ✓ Terraza Cubierta
- ✓ Armarios Empotrados
- ✓ Cerca de Transporte
- ✓ Terraza Privada
- ✓ TV Satélite
- ✓ WiFi
- ✓ Gimnasio
- ✓ Sauna
- ✓ Sala de Juegos
- ✓ Paddle Tennis
- ✓ Pista de Tennis
- ✓ Aptmnt. Huéspedes
- ✓ Casa de Huéspedes
- ✓ Lavadero
- ✓ Baño En-Suite
- ✓ Suelos de Mármol
- ✓ Jacuzzi
- ✓ Barbacoa
- ✓ Doble acristalamiento
- ✓ 24 Horas Recepción
- ✓ Restaurant
- ✓ Cerca de la Mezquita
- ✓ Alojamiento del personal
- ✓ Cerca de una Iglesia
- ✓ Sótano
- ✓ Fibra óptica

**Muebles**

- ✓ Parcialmente

**Cocina**

- ✓ Equipada

**Jardin**

- ✓ Comunitario
- ✓ Privado
- ✓ Paisajista
- ✓ Mantenimiento fácil

**Seguridad**

- ✓ Recinto Cerrado
- ✓ Persianas Eléctricas
- ✓ Portero Automático
- ✓ Alarma
- ✓ Seguridad 24 Horas
- ✓ Caja fuerte

**Aparcamiento**

- ✓ Cubierto
- ✓ Libre
- ✓ Calle
- ✓ Más de uno
- ✓ Comunitario
- ✓ Privado
- ✓ Punto de carga VE

**Servicios Públicos**

- ✓ Electricidad
- ✓ Agua Potable
- ✓ Teléfono

**Categoría**

- ✓ Ganga
- ✓ Casas de vacaciones
- ✓ Inversion
- ✓ Lujo
- ✓ Reventa
- ✓ Con Permiso de Planificación
- ✓ Contemporáneo





































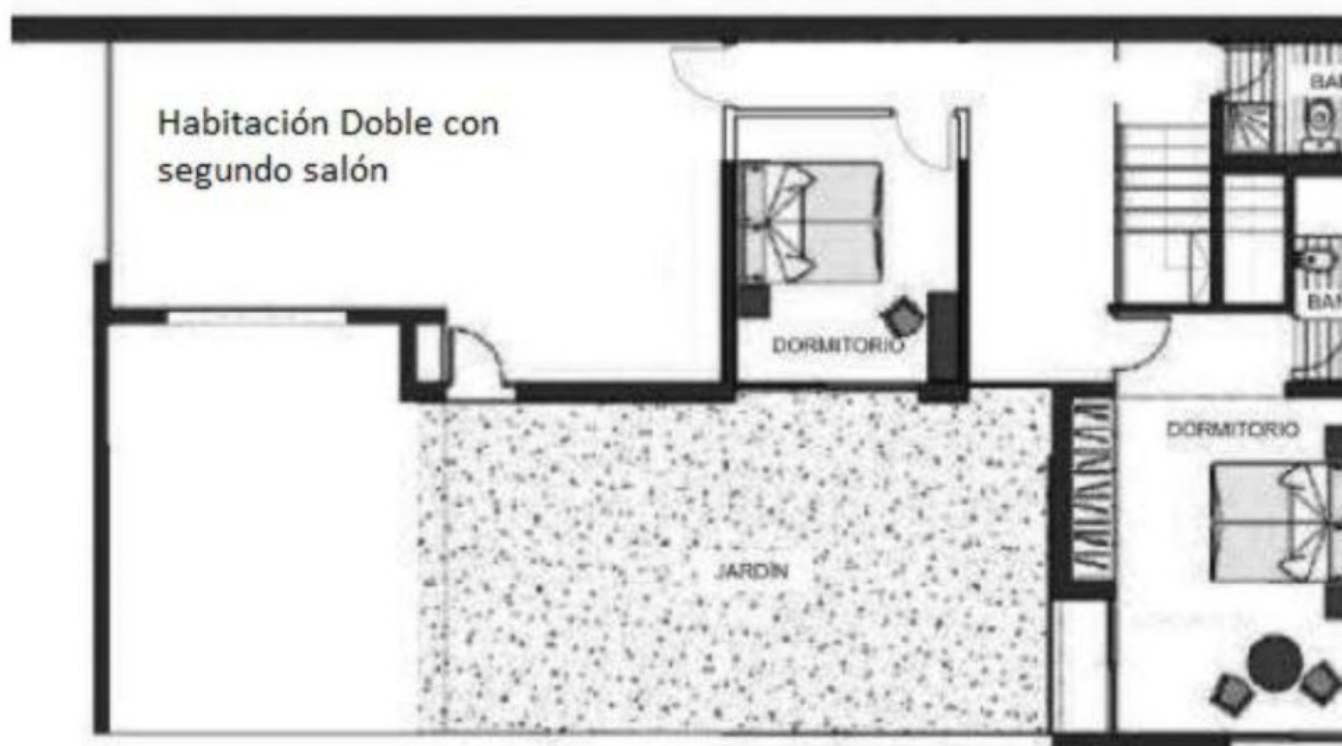












PLANTA BAJA. NIVEL JARDÍN