



Alquiler Larga - Casa - Estepona
11.000€ / Mes

www.mibgroup.es
+34 662 58 96 58
info@mibgroup.es



3



3



280 m2



30 m2

Experimente la lujosa vida costera en The Islands, Estepona, una exclusiva urbanización en primera línea de playa con acceso directo al Mediterráneo. Esta prestigiosa comunidad residencial combina arquitectura moderna con un diseño elegante, ofreciendo la combinación perfecta de comodidad, privacidad y sofisticación. Las espaciosas casas adosadas contemporáneas cuentan con amplios salones de planta abierta, cocinas de vanguardia, dormitorios con baño privado y terrazas privadas con vistas al mar. Muchas viviendas también incluyen solárium en la azotea, piscinas privadas y garajes subterráneos, lo que garantiza la máxima comodidad y estilo. La urbanización ofrece un entorno seguro y cerrado con jardines paisajísticos, piscinas infinitas, zona de bienestar y gimnasio, todo a pocos pasos de la playa. Su ubicación privilegiada le permite acceder fácilmente al encantador casco antiguo de Estepona, Puerto Banús, Marbella y algunos de los mejores campos de golf de la Costa del Sol. Vivir en The Islands significa disfrutar de la tranquilidad de vivir frente al mar junto con servicios de primera clase, creando un estilo de vida inigualable en la Costa del Sol. Adosada, Estepona, Costa del Sol. 3 Dormitorios, 3 Baños, Construidos 280 m², Terraza 90 m², Jardín/Terreno 30 m². Posición : Primera línea de Playa, Ciudad, Lado de la Playa, Cerca de Ciudad, Marina, Urbanización, Complejo 1^ª Línea de Playa. Orientación : Sur. Estado : Excelente, Nueva Construcción. Piscina : Comunitaria, Cubierta, Con Calefacción, Sitio para Piscina. Climatización : Aire Acondicionado, Chimenea, Suelo Radiante. Vistas : Mar. Características : Terraza Cubierta, Terraza Privada, Solario, Gimnasio, Sauna, Lavadero, Jacuzzi, Domotica, 24 Horas Recepción. Muebles : Amueblada. Cocina : Equipada. Jardín : Privado. Seguridad : Recinto Cerrado, Alarma, Seguridad 24 Horas. Aparcamiento : Subterráneo, Privado. Categoría : Frente a la playa, Casas de vacaciones, Lujo.

Posición

- ✓ Primera línea de Playa
- ✓ Ciudad
- ✓ Lado de la Playa
- ✓ Cerca de Ciudad
- ✓ Marina
- ✓ Urbanización
- ✓ Complejo 1^ª Línea de Playa

Orientación

- ✓ Sur

Estado

- ✓ Excelente
- ✓ Nueva Construcción

Piscina

- ✓ Comunitaria
- ✓ Cubierta
- ✓ Con Calefacción
- ✓ Sitio para Piscina

Climatización

- ✓ Aire Acondicionado
- ✓ Chimenea
- ✓ Suelo Radiante

Vistas

- ✓ Mar

Características

- ✓ Terraza Cubierta
- ✓ Terraza Privada
- ✓ Solario
- ✓ Gimnasio
- ✓ Sauna
- ✓ Lavadero
- ✓ Jacuzzi
- ✓ Domotica
- ✓ 24 Horas Recepción

Muebles

- ✓ Amueblada

Cocina

- ✓ Equipada

Jardín

- ✓ Privado

Seguridad

- ✓ Recinto Cerrado
- ✓ Alarma
- ✓ Seguridad 24 Horas

Aparcamiento

- ✓ Subterráneo
- ✓ Privado

Categoría

- ✓ Frente a la playa
- ✓ Casas de vacaciones
- ✓ Lujo

















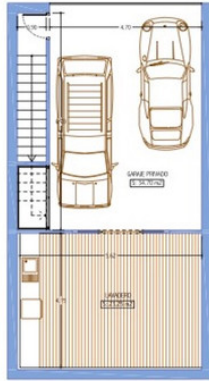




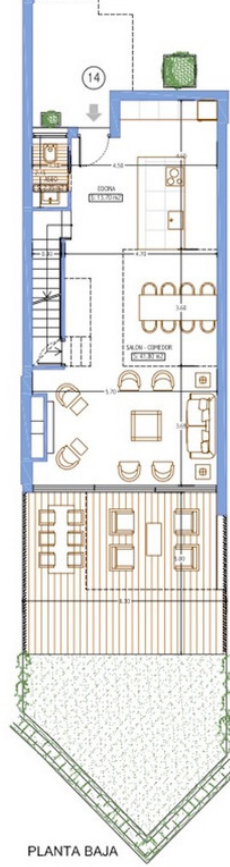




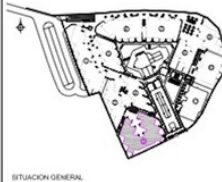




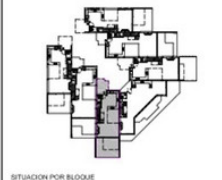
PLANTA SOTANO



PLANTA BAJA



SITUACION GENERAL



SITUACION POR BLOQUE

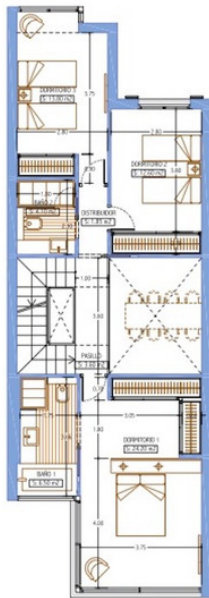
SUPERFICIES CONSTRUIDAS				
VIVIENDA	FOROS	TERRAZA	SOLARIUM	AREA PRIVADA
208.90 m ²	23.08 m ²	280.08 m ²		38.92 m ²
SUPERFICIES UTILES				
VIVIENDA	FOROS	TERRAZA	SOLARIUM	TOTAL
183.38 m ²	23.28 m ²	18.40 m ²	70.31 m ²	295.37 m ²

SUPERFICIE UTIL SEGUN DECRETO BOJA 219/2006

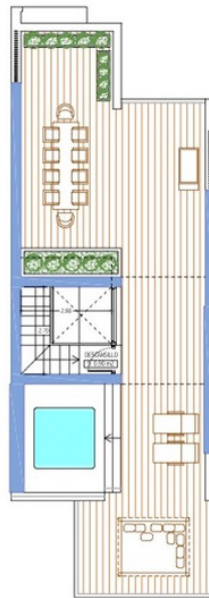
VIVIENDA	SEGUN DECRETO
183.38 m ²	201.69 m ²

LA URBANIZACION CUENTA CON ZONAS COMUNES EN PLANTA SOTANO DE 208.90 M².

EL PRESENTE DOCUMENTO ES DE CARACTER INFORMATIVO Y PODRA EXPERIMENTAR VARIACIONES POR EXIGENCIAS TECNICAS DEL PROYECTO. TODO EL MOBILIARIO, INCLUIDO EL DE LA COCINA ES MERAMENTE INFORMATIVO. LOS SERVICIOS DE LAS PUERTAS Y LA DISTRIBUCION DE APARATOS SANITARIOS NO SON VINCULANTES. LAS SUPERFICIES EXPRESADAS SON APROXIMADAS. PODRAN EXPERIMENTAR MODIFICACIONES POR RAZONES DE NOBLE TECNICA EN EL DESARROLLO DE LA EJECUCION DE LAS OBRAS. LAS SUPERFICIES INDICADAS A CONTINUACION ESTAN CALCULADAS CONFORME AL DECRETO 219/2006 DE INFORMACIONAL CONSUMIDOR EN LA COMPRAVENTA Y ARRENDAMIENTO DE VIVIENDAS DE ANUALIDAD.



PLANTA PRIMERA



PLANTA SOLARIUM



SITUACION GENERAL



SITUACION POR BLOQUE

SUPERFICIES CONSTRUIDAS				
VIVIENDA	FOROS	TERRAZA	SOLARIUM	AREA PRIVADA
208.90 m ²	23.08 m ²	280.08 m ²		38.92 m ²
SUPERFICIES UTILES				
VIVIENDA	FOROS	TERRAZA	SOLARIUM	TOTAL
183.38 m ²	23.28 m ²	18.40 m ²	70.31 m ²	295.37 m ²

SUPERFICIE UTIL SEGUN DECRETO BOJA 219/2006

VIVIENDA	SEGUN DECRETO
183.38 m ²	201.69 m ²

LA URBANIZACION CUENTA CON ZONAS COMUNES EN PLANTA SOTANO DE 208.90 M².

EL PRESENTE DOCUMENTO ES DE CARACTER INFORMATIVO Y PODRA EXPERIMENTAR VARIACIONES POR EXIGENCIAS TECNICAS DEL PROYECTO. TODO EL MOBILIARIO, INCLUIDO EL DE LA COCINA ES MERAMENTE INFORMATIVO. LOS SERVICIOS DE LAS PUERTAS Y LA DISTRIBUCION DE APARATOS SANITARIOS NO SON VINCULANTES. LAS SUPERFICIES EXPRESADAS SON APROXIMADAS. PODRAN EXPERIMENTAR MODIFICACIONES POR RAZONES DE NOBLE TECNICA EN EL DESARROLLO DE LA EJECUCION DE LAS OBRAS. LAS SUPERFICIES INDICADAS A CONTINUACION ESTAN CALCULADAS CONFORME AL DECRETO 219/2006 DE INFORMACIONAL CONSUMIDOR EN LA COMPRAVENTA Y ARRENDAMIENTO DE VIVIENDAS DE ANUALIDAD.