

Ref.-ID: MIBGR4676710

La Capellania

Casa



4



3



255 m2



709 m2

En la famosa zona de casas unifamiliares La Capellania en Benalmádena, ahora se alquila una villa en buen estado, con estupendas y abiertas vistas al mar Mediterráneo y sus alrededores. La ubicación es excelente, ya que las playas de arena de Benalmádena y Fuengirola están cerca y la casa tiene buenas conexiones de transporte con los servicios de los alrededores. La vivienda unifamiliar se encuentra en una parcela propia de 710 m2. La villa de tres plantas tiene un tamaño de 255 m2 y ha sido completamente renovada en 2020. Arriba hay un amplio y luminoso salón/comedor y cocina abierta, una amplia terraza y un aseo para invitados. La entrada es desde una calle tranquila en la planta superior y hay un garaje privado en el patio. La segunda planta tiene tres dormitorios y dos baños, uno en suite con el dormitorio principal. Todos los dormitorios tienen acceso a una gran terraza. En la planta baja hay otra habitación de 54m2 y una cocina, que se puede utilizar para hacer un apartamento independiente. En el mismo nivel se encuentra la zona de jardín y piscina, que también tiene vistas al mar Mediterráneo. Todas las habitaciones cuentan con el aire acondicionado frío/calor.

#### Posición

- ✓ Cerca de Ciudad
- ✓ Cerca de Colegios

#### Piscina

- ✓ Privada

#### Climatización

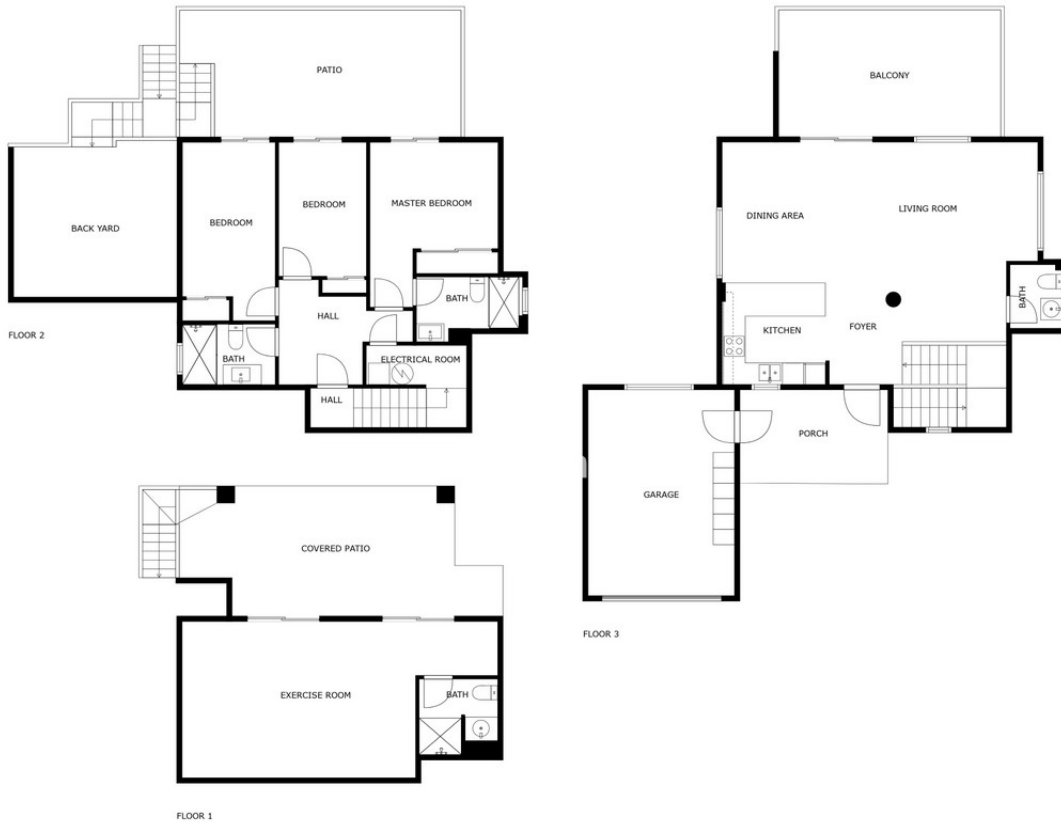
- ✓ Aire Acondicionado
- ✓ Chimenea

#### Vistas

- ✓ Mar
- ✓ Panorámicas
- ✓ Piscina

#### Características

- ✓ Armarios Empotrados
- ✓ Terraza Privada
- ✓ Gimnasio
- ✓ Lavadero
- ✓ Baño En-Suite
- ✓ Barbacoa
- ✓ Fibra óptica



SIZES ARE APPROXIMATE, ACTUAL MAY VARY.









