

Ref.-ID: MIBGR5135941

Benahavís

Casa



4



4.5



410 m2



654 m2

Situado en la exclusiva comunidad Atalaya Fairways de Benahavís, esta impresionante villa contemporánea ofrece una rara combinación de elegancia, privacidad y vistas impresionantes. Con 4 amplios dormitorios, todos con lujosos baños en suite, además de un aseo adicional, esta casa está diseñada para ofrecer lo último en comodidad y estilo. Con 410 m2 de espacio interior en una generosa parcela de 654 m2, la propiedad combina arquitectura moderna con vida funcional, creando el santuario perfecto para la vida familiar o escapadas de vacaciones. El interior viene totalmente amueblado, mostrando una cocina elegante y totalmente equipada, un luminoso comedor y una acogedora sala de estar. Las puertas de vidrio de suelo a techo inundan la casa con luz natural mientras que enmarcan vistas panorámicas del mar, montañas, campo de golf y vegetación circundante. Desde la terraza de la azotea, disfrute de vistas sin obstáculos que se extienden a través de la costa, un escenario espectacular para disfrutar de cócteles o atardeceres. Los espacios privados al aire libre de la villa son igualmente impresionantes, con una piscina prístina, jardín ajardinado y terrazas cubiertas y descubiertas para disfrutar todo el año. Los lujos prácticos como armarios empotrados, ascensor y garaje privado garantizan un estilo de vida de comodidad y sofisticación. Situado en un desarrollo boutique de sólo 16 residencias de diseño único, Atalaya Fairways es un enclave tranquilo y de baja densidad rodeado por las exuberantes calles del campo de golf Atalaya. Su posición privilegiada ofrece el equilibrio perfecto: un entorno natural tranquilo pero a pocos minutos de playas doradas, lugares de comedor vibrantes, instalaciones de ocio de clase mundial y la escuela internacional de Atalaya, lo que lo convierte en una opción ideal para las familias que buscan una educación de calidad cerca del hogar. Esta propiedad se encuentra en excelente estado, ofreciendo una oportunidad para disfrutar de una rebanada de lujo contemporáneo en una de las direcciones más buscadas de la Costa del Sol.

Posición

- ✓ Cerca de Golf
- ✓ Cerca de Colegios

Climatización

- ✓ Aire Acondicionado
- ✓ Chimenea

Jardin

- ✓ Privado

Orientación

- ✓ Sur

Vistas

- ✓ Mar
- ✓ Jardín
- ✓ Piscina

Seguridad

- ✓ Recinto Cerrado
- ✓ Portero Automático

Estado

- ✓ Excelente

Características

- ✓ Terraza Cubierta
- ✓ Ascensor
- ✓ Armarios Empotrados
- ✓ Terraza Privada
- ✓ WiFi
- ✓ Baño En-Suite
- ✓ Suelos de Mármol
- ✓ Domotica
- ✓ Sótano
- ✓ Fibra óptica

Aparcamiento

- ✓ Más de uno
- ✓ Privado

Piscina

- ✓ Privada

Muebles

- ✓ Amueblada



































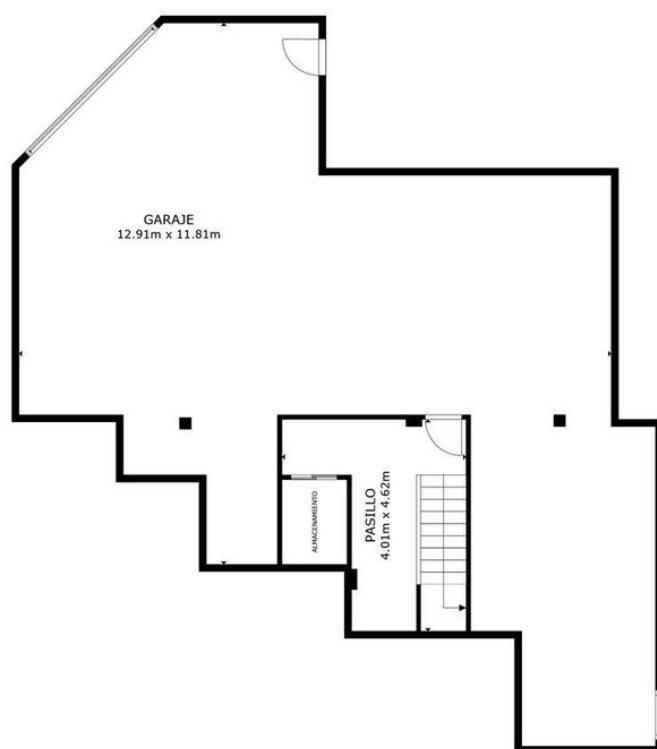






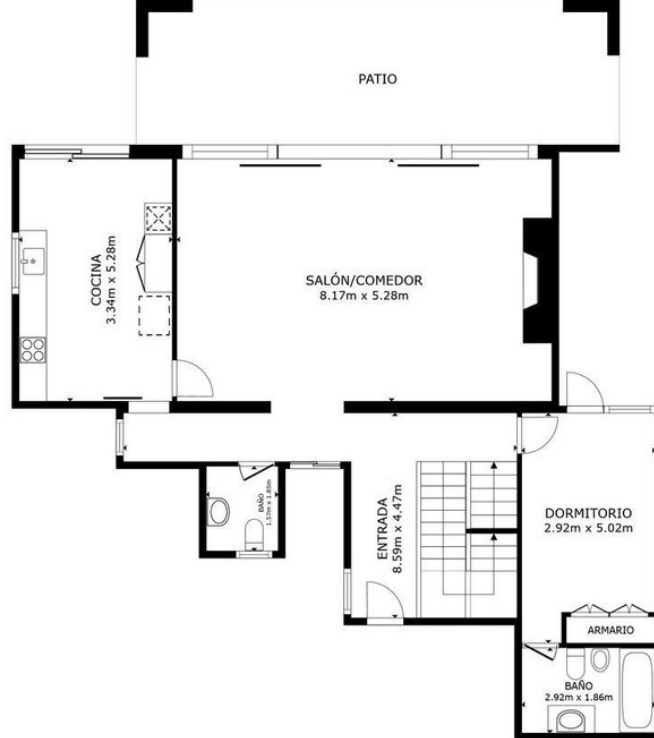






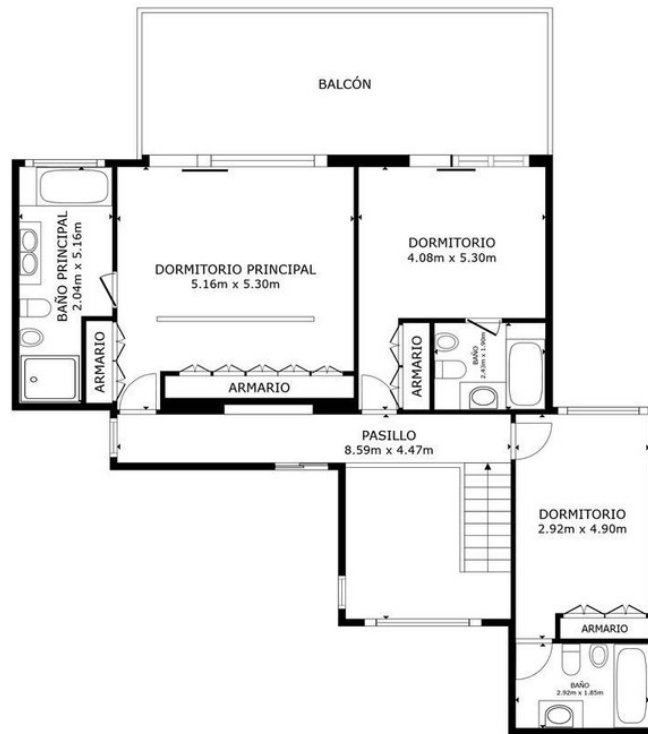
PLANTA 1

ÁREA INTERNA BRUTA
 PLANTA 1 17.5 m² PLANTA 2 109.0 m² PLANTA 3 103.3 m²
 ÁREAS EXCLUIDAS : GARAJE 117.7 m² PATIO 29.0 m² BALCÓN 27.5 m²
 TOTAL : 229.9 m²
 LOS TAMAÑOS Y LAS DIMENSIONES SON APROXIMADAS Y PUEDEN VARIAR EN ALGUNOS CASOS.



PLANTA 2

ÁREA INTERNA BRUTA
 PLANTA 1 17.5 m² PLANTA 2 109.0 m² PLANTA 3 103.3 m²
 ÁREAS EXCLUIDAS : GARAJE 117.7 m² PATIO 29.0 m² BALCÓN 27.5 m²
 TOTAL : 229.9 m²
 LOS TAMAÑOS Y LAS DIMENSIONES SON APROXIMADAS Y PUEDEN VARIAR EN ALGUNOS CASOS.



PLANTA 3

ÁREA INTERNA BRUTA
 PLANTA 1 17.5 m² PLANTA 2 109.0 m² PLANTA 3 103.3 m²
 ÁREAS EXCLUIDAS : GARAJE 117.7 m² PATIO 29.0 m² BALCÓN 27.5 m²
 TOTAL : 229.9 m²
 LOS TAMAÑOS Y LAS DIMENSIONES SON APROXIMADAS Y PUEDEN VARIAR EN ALGUNOS CASOS.

