



Alquiler Larga - Apartamento - Guadalmina Alta
3.300€ / Mes

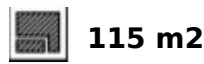
www.mibgroup.es
+34 662 58 96 58
info@mibgroup.es



3



2



115 m2

Ubicado en la prestigiosa urbanización Terrazas de Guadalmina, este apartamento en primera planta, bellamente reformado, ofrece la combinación perfecta de estilo de vida, comodidad y proximidad al golf en una de las zonas residenciales más exclusivas de Marbella. Terrazas de Guadalmina se encuentra en un entorno tranquilo, en primera línea de golf, con acceso directo al prestigioso Campo de Golf de Guadalmina. La propiedad goza de un ambiente sereno, a tan solo un minuto a pie del animado Centro Comercial de Guadalmina, el corazón de la vida cotidiana en Guadalmina Alta. El apartamento cuenta con tres amplios dormitorios y dos baños. El luminoso salón-comedor, orientado al sur, junto con el dormitorio principal, disfruta de una excelente luz natural durante todo el día y acceso directo a la agradable terraza exterior. Los dos dormitorios de invitados se encuentran en la parte trasera del apartamento, ofreciendo privacidad y un entorno tranquilo, ideal para la vida familiar o para recibir visitas. Completamente reformado, el apartamento ofrece un aire fresco y contemporáneo, combinando el confort moderno con la elegancia del estilo mediterráneo. El amplio salón-comedor crea un espacio acogedor tanto para relajarse como para recibir invitados, mientras que la cocina abierta totalmente equipada es elegante, práctica y perfecta para una vida cómoda durante todo el año. Los residentes de Terrazas de Guadalmina disfrutan de acceso a jardines comunitarios impecablemente cuidados, una gran piscina y una pista de pádel, creando el equilibrio perfecto entre relax y vida activa al aire libre. Una de las mayores ventajas de esta propiedad es su excelente ubicación. A tan solo un minuto, el Centro Comercial de Guadalmina ofrece todo lo necesario para una vida diaria sin complicaciones, incluyendo supermercados, bancos, cafeterías, bares, restaurantes, farmacias, centros de belleza y oficinas profesionales. Es considerado el centro social y práctico de Guadalmina Alta, lo que lo convierte en una de las zonas residenciales más convenientes de la zona. A pocos minutos de San Pedro Alcántara, Puerto Banús, Marbella y la playa, esta ubicación ofrece una conectividad excelente a la vez que conserva el encanto tranquilo de una urbanización de golf consolidada. Esta es la casa ideal para profesionales, golfistas, parejas o familias que buscan un alquiler de alta calidad a largo plazo en una comunidad segura y consolidada, donde todo está al alcance de la mano. Una oportunidad única para disfrutar de lo mejor de la vida en Guadalmina: golf, estilo de vida, comodidad y confort, todo en una casa excepcional.

Posición

- ✓ Primera línea de Golf
- ✓ Cerca de Tiendas
- ✓ Cerca de Colegios
- ✓ Urbanización

Climatización

- ✓ Aire Acondicionado
- ✓ A/A Caliente
- ✓ A/A Frio
- ✓ Baño

Cocina

- ✓ Equipada

Servicios Públicos

- ✓ Electricidad
- ✓ Agua Potable

Orientación

- ✓ Sur

Vistas

- ✓ Calle

Jardin

- ✓ Comunitario
- ✓ Paisajista

Categoría

- ✓ Lujo

Estado

- ✓ Excelente

Características

- ✓ Terraza Cubierta
- ✓ Armarios Empotrados
- ✓ Terraza Privada
- ✓ WiFi
- ✓ Baño En-Suite
- ✓ Doble acristalamiento
- ✓ Fibra óptica

Seguridad

- ✓ Recinto Cerrado
- ✓ Persianas Eléctricas
- ✓ Portero Automático

Piscina

- ✓ Comunitaria

Muebles

- ✓ Amueblada

Aparcamiento

- ✓ Subterráneo















































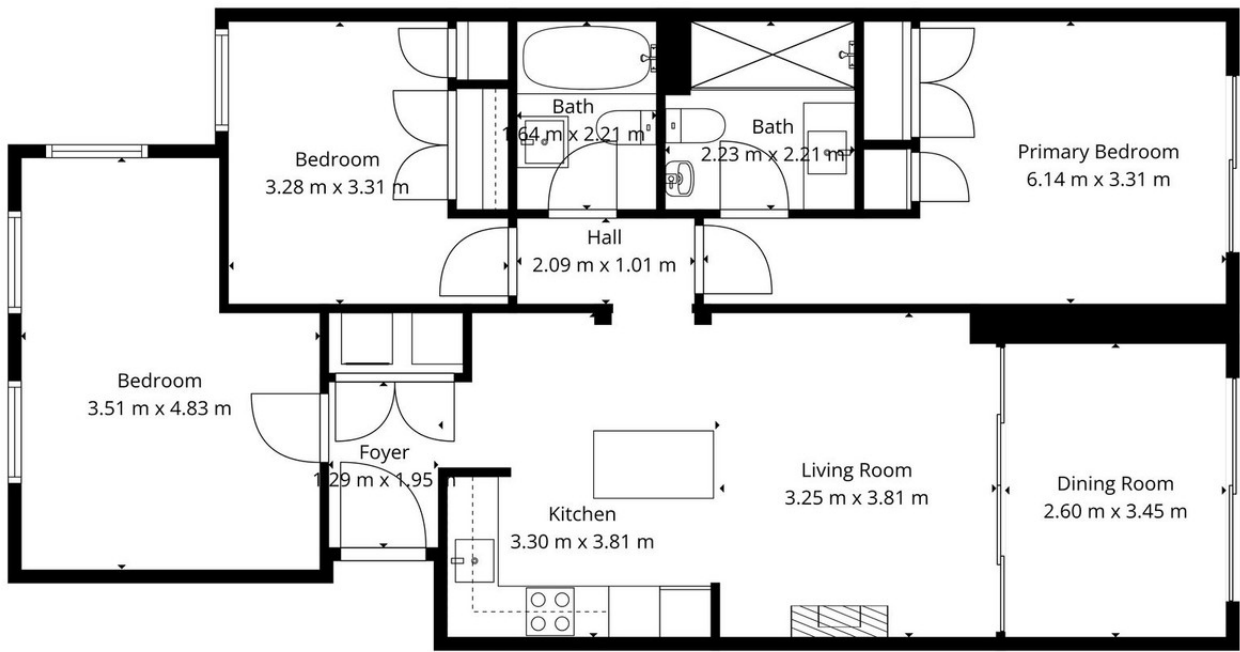












TOTAL: 94 m²
 1st floor: 94 m²
 EXCLUDED AREAS: WALLS: 7 m²

Floor Plan Created By Cubicasa App. Measurements Deemed Highly Reliable But Not Guaranteed.

