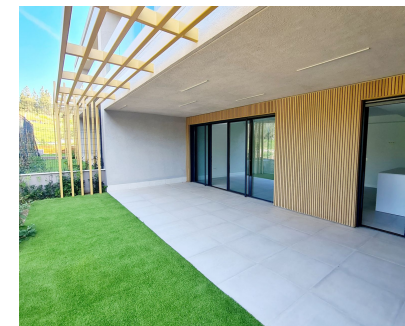


Долгосрочная Аренда - Дом - El Chaparral 3.800€ / Месяц



Ref.-ID: MIBGR4958755

El Chaparral

Дом



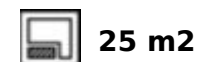
3



2.5



140 m2



25 m2

Этот прекрасный таунхаус с 3 спальнями, расположенный в новом закрытом комплексе, рядом с полем для гольфа El Chaparral и в нескольких шагах от пляжа в Ла Кала де Михас. Выходящий на юго-запад, с большими окнами, керамогранитной плиткой и просторной террасой открывается великолепный вид на поле для гольфа и лес. Открытая кухня также является неотъемлемой частью жилого пространства и имеет прямой выход на летнюю террасу. Комплекс также предоставляет доступ к водным видам спорта и местам отдыха, общему бассейну, ландшафтными садами и зонам отдыха. Парковочные места оборудованы электрическим зарядным устройством.

Расположение

- ✓ Первая линия гольфа
- ✓ На побережье
- ✓ Рядом с морем
- ✓ Рядом с городом
- ✓ Близко к школам
- ✓ Рядом с лесом
- ✓ Урбанизация

Особенности

- ✓ Крытая терраса
- ✓ Встроенные шкафы
- ✓ Рядом с транспортом
- ✓ Приватная терраса
- ✓ Тренажерный зал
- ✓ Сауна
- ✓ Теннисный корт
- ✓ Подсобное помещение
- ✓ Джакузи
- ✓ Барбекю
- ✓ Двойные стеклопакеты
- ✓ Умный дом

Коммунальные услуги

- ✓ Электричество
- ✓ Питьевая вода
- ✓ Фотоэлектрические солнечные панели

ОРИЕНТАЦИЯ

- ✓ Юго-запад

Мебель

- ✓ Без мебели

Категория

- ✓ Выгодное предложение
- ✓ Гольф
- ✓ Дома для отдыха
- ✓ Элитная
- ✓ Современного

Состояние

- ✓ Новое строительство

Кухня

- ✓ Полностью оборудованная

бассейн

- ✓ Общий

Сад

- ✓ Общественный
- ✓ Ландшафтный дизайн

Климат-контроль

- ✓ Кондиционер
- ✓ Кондиционер холодного воздуха
- ✓ Кондиционер горячего воздуха
- ✓ Полы с подогревом в ванной

меры безопасности

- ✓ Огражденный комплекс
- ✓ Электрические жалюзи
- ✓ Домофон
- ✓ Охрана 24 часа

ВИД

- ✓ Гольф
- ✓ Лес

Парковка

- ✓ Открытая
- ✓ Более чем один
- ✓ Приватная