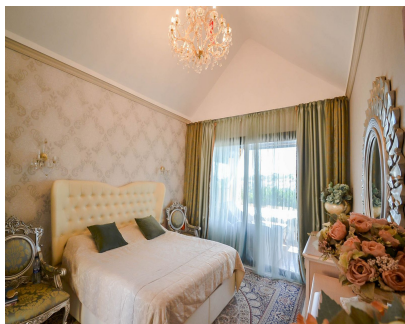


Продажа - Апартамент - Atalaya
800.000€

www.mibgroup.es
+34 661 89 71 88
info@mibgroup.es



Ref.-ID: MIBGR3837871

Atalaya

Апартамент

Коммунальные: 5,520 EUR / год

ИБИ: 1,200 EUR / год

Мусор: 170 EUR / год



3



3



225 m2

Превосходный двухуровневый пентхаус на продажу в "El Campanario Resort". На первом этаже расположены: гостиная / столовая с выходом на великолепную террасу с видом на горы и общественные сады. На этом же этаже расположены 2 спальни, каждая с собственной ванной комнатой, отдельная кухня. На втором этаже главная спальня и гардеробом, выход на большую террасу с зоной для барбекю и панорамным видом. Квартира в отличном состоянии, полностью оборудованная кухня, кондиционеры горячий и холодный воздух, окна, санузлы и т.д.) Основные террасы с выходом на юг юго-запад с фантастическим панорамным видом на горы, общие сады и бассейн. Продается квартира с кладовой и 2 подземными парковочными местами. Урбанизация El Campanario находится между Сан-Педро и Канселада в непосредственной близости со всеми необходимыми сервисами услугами и всего в 800 метрах от пляжа. Бары, рестораны, поля для гольфа, школы, а также клубный дом с великолепным спа-центром, гольфом, теннисом, тренажерным залом, рестораном, бассейном с подогревом. Комплекс располагает 3 плавательными бассейнами ы потрясающими тропическими садами. Идеальное место для постоянного проживания так же и летней резиденции.

Расположение

- ✓ Первая линия гольфа
- ✓ Коммерческая зона
- ✓ Рядом с гольф-полем
- ✓ Рядом с магазинами
- ✓ Урбанизация

ОРИЕНТАЦИЯ

- ✓ Юг
- ✓ Юго-запад

Состояние

- ✓ Отличное

бассейн

- ✓ Общий

Климат-контроль

- ✓ Кондиционер
- ✓ Кондиционер холодного воздуха
- ✓ Кондиционер горячего воздуха

ВИД

- ✓ Море
- ✓ Горы
- ✓ Гольф
- ✓ Сельская местность
- ✓ Панорамный
- ✓ Сад
- ✓ Бассейн
- ✓ Улица

Особенности

- ✓ Крытая терраса
- ✓ Лифт
- ✓ Встроенные шкафы
- ✓ Приватная терраса
- ✓ Солярий
- ✓ Кладовка
- ✓ Подсобное помещение
- ✓ Ванная комната
- ✓ Барбекю
- ✓ Двойные стеклопакеты

Мебель

- ✓ Частично меблированный

Кухня

- ✓ Полностью оборудованная

Сад

- ✓ Общественный

меры безопасности

- ✓ Огражденный комплекс
- ✓ Электрические жалюзи
- ✓ Домофон
- ✓ Охрана 24 часа

Парковка

- ✓ Подземная