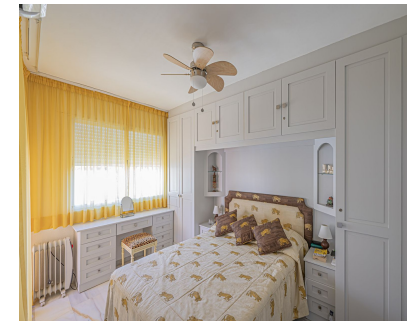


Продажа - Дом - Atalaya  
477.500€

[www.mibgroup.es](http://www.mibgroup.es)  
+34 661 89 71 88  
[info@mibgroup.es](mailto:info@mibgroup.es)



Ref.-ID: MIBGR5167735

Atalaya

Дом

Коммунальные: 1,980 EUR / год

ИБИ: 670 EUR / год

Мусор: 133 EUR / год



3



2.5



120 m2



87 m2

ДОМ С БОЛЬШИМ СОБСТВЕННЫМ САДОМ Уютный двухквартирный дом с большим собственным садом, расположенный в районе Аталяя, рядом с Гвадалминой, недалеко от всех видов инфраструктуры, таких как школы, супермаркеты, рестораны, спортивные центры и т. д. Комфортабельный двухэтажный дом с тремя спальнями, двумя ванными комнатами и туалетом, гостиной с камином и отдельной кухней, а также верандой с большим собственным садом. Расположен в уютном закрытом жилом комплексе семейного типа с общими садами и бассейном. Идеальный вариант для тех, кто ищет семейный дом рядом со всеми видами инфраструктуры.

**Расположение**

- ✓ Рядом с гольф-полем
- ✓ Рядом с магазинами
- ✓ Рядом с городом
- ✓ Близко к школам

**Особенности**

- ✓ Крытая терраса
- ✓ Встроенные шкафы
- ✓ Приватная терраса
- ✓ Подсобное помещение
- ✓ Ванная комната
- ✓ Мраморные полы

**Коммунальные услуги**

- ✓ Электричество
- ✓ Питьевая вода

**ОРИЕНТАЦИЯ**

- ✓ Запад

**Мебель**

- ✓ Без мебели

**Категория**

- ✓ Гольф
- ✓ Дома для отдыха
- ✓ Инвестиции
- ✓ Перепродажа

**Состояние**

- ✓ Отличное

**Кухня**

- ✓ Полностью оборудованная

**бассейн**

- ✓ Общий
- ✓ Детский бассейн

**Сад**

- ✓ Общественный
- ✓ Приватный

**Климат-контроль**

- ✓ Кондиционер
- ✓ Кондиционер холодного воздуха
- ✓ Кондиционер горячего воздуха
- ✓ Камин

**меры безопасности**

- ✓ Огражденный комплекс
- ✓ Домофон

**ВИД**

- ✓ Сад
- ✓ Город

**Парковка**

- ✓ Приватная