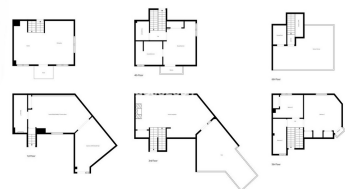


Продажа - Дом - Benahavís  
749.900€

www.mibgroup.es  
+34 661 89 71 88  
info@mibgroup.es



Ref.-ID: MIBGR5257627

Benahavís

Дом

ИБИ: 606 EUR / год

Мусор: 18 EUR / год



4



3



243 m<sup>2</sup>



100 m<sup>2</sup>

Туристически лицензированный андалузский дом в деревне с панорамной террасой на крыше, и уникальным образом жизни в Бенахавис Пуэбло По-настоящему особенный и редкий андалузский дом, наполненный атмосферой, характером и неподвластной времени средиземноморской элегантностью, идеально расположенный в самом сердце престижного Бенахавис Пуэбло — одной из самых очаровательных и эксклюзивных белых деревень юга Испании. Эта уникальная недвижимость идеально сочетает в себе подлинную андалузскую архитектуру с великолепным потенциалом для жизни и инвестиций, а также имеет действующую туристическую лицензию, что делает дом прекрасным вариантом как для личного проживания, так и для высокодоходной краткосрочной аренды круглый год. Дом расположен на нескольких уровнях и отличается естественным ощущением простора и приватности. В интерьере — теплые терракотовые полы, традиционные деревянные ставни, характерные архитектурные детали, несколько балконов и террас, а также впечатляющая панорамная терраса-солярий на крыше с захватывающими видами на деревню, горы и живописную природу Бенахависа. Недвижимость создана для настоящего средиземноморского образа жизни indoor-outdoor и предлагает множество уютных пространств для отдыха, ужинов на свежем воздухе и наслаждения уникальной атмосферой андалузской деревни. Особенно ценным и редким преимуществом в центре деревни является просторный частный гараж увеличенного размера с возможностью зарядки электромобиля (EV), обеспечивающий высокий уровень комфорта, хранения и практичности как для постоянного проживания, так и для отдыха. Жители также имеют доступ к общему бассейну, что дополнительно повышает привлекательность недвижимости как для личного использования, так и для туристической аренды. Бенахавис Пуэбло всемирно известен своей гастрономией, престижными ресторанами и заведениями Michelin, художественными галереями, активным отдыхом, пешими маршрутами, велоспортом, гольфом и многочисленными фестивалями и мероприятиями в течение всего года. Окружённый одними из лучших гольф-полей Коста-дель-Соль и расположенный всего в нескольких минутах от Марбельи, Пуэрто-Бануса и пляжей Средиземного моря, этот район предлагает идеальный баланс между аутентичным андалузским шармом и современным роскошным образом жизни. Благодаря действующей туристической лицензии, множеству террас, панорамным видам, и привилегированному расположению в историческом центре деревни, эта недвижимость представляет собой редкую возможность приобрести по-настоящему уникальный дом с огромным потенциалом для жизни и инвестиций в одном из самых востребованных мест на Коста-дель-Соль.

**Расположение**

- ✓ Город
- ✓ Пригородная
- ✓ Загородный
- ✓ Коммерческая зона
- ✓ Деревня
- ✓ Горная деревня
- ✓ Рядом с гольф-полем
- ✓ Рядом с магазинами
- ✓ Рядом с городом
- ✓ Близко к школам
- ✓ Рядом с лесом
- ✓ Урбанизация

**Особенности**

- ✓ Крытая терраса
- ✓ Встроенные шкафы
- ✓ Рядом с транспортом
- ✓ Приватная терраса
- ✓ Солярий
- ✓ WiFi
- ✓ Игровая комната
- ✓ Апартаменты для гостей
- ✓ Гостевой дом
- ✓ Кладовка
- ✓ Подсобное помещение
- ✓ Ванная комната
- ✓ Бар
- ✓ Барбекю
- ✓ Двойные стеклопакеты
- ✓ Ресторан на территории
- ✓ Возле церкви
- ✓ Подвал

**Коммунальные услуги**

- ✓ Электричество
- ✓ Питьевая вода
- ✓ Телефон

**ОРИЕНТАЦИЯ**

- ✓ Север
- ✓ Северо-восток
- ✓ Юго-восток

**Мебель**

- ✓ Полностью меблированный
- ✓ По желанию

**Категория**

- ✓ Выгодное предложение
- ✓ Дома для отдыха
- ✓ Инвестиции
- ✓ Элитная
- ✓ Цена снижена
- ✓ Перепродажа

**Состояние**

- ✓ Отличное

**Кухня**

- ✓ Полностью оборудованная

**бассейн**

- ✓ Общий

**Сад**

- ✓ Общественный
- ✓ Приватный

**Климат-контроль**

- ✓ Кондиционер
- ✓ Кондиционер холодного воздуха
- ✓ Кондиционер горячего воздуха
- ✓ Камин

**меры безопасности**

- ✓ Огражденный комплекс
- ✓ Домофон
- ✓ Сигнализация

**ВИД**

- ✓ Горы
- ✓ Сельская местность
- ✓ Панорамный
- ✓ Сад
- ✓ Двор

**Парковка**

- ✓ Улица