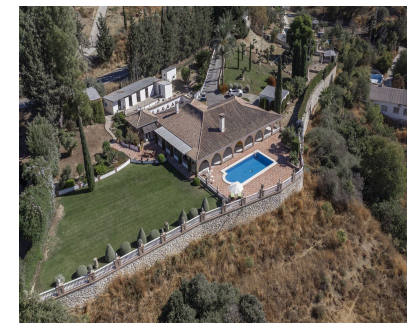


Продажа - Дом - Coín
950.000€

www.mibgroup.es
+34 661 89 71 88
info@mibgroup.es



Ref.-ID: MIBGR5271745

Coín

Дом

ИБИ: 1,088 EUR / год

Мусор: 150 EUR / год



4



3



245 m2



4865 m2

Уникальная усадьба (финка) в Коине – исключительное очарование, простор и захватывающие виды. Добро пожаловать в эту действительно уникальную финку в Коине, окружённую прекрасно ухоженными садами, предлагающими абсолютное спокойствие, пространство и уединение. С первых минут пребывания вы ощутите особую атмосферу этого удивительного дома, проезжая по впечатляющей аллее, утопающей в зелени. Главный дом располагает светлой и просторной гостиной с арочными окнами, выходящими на террасы, сад и бассейн. Уютный камин придаёт дому тепло и характер, а соседняя столовая идеально подходит для семейных ужинов и приёма гостей. Большая полностью оборудованная кухня с островом и раздвижными дверями открывается на террасу и сад, создавая плавный переход между внутренним и внешним пространством. Рядом находится прачечная с большим количеством мест для хранения. В доме три просторные спальни и две большие ванные комнаты. Главная спальня особенно велика, с роскошной ванной комнатой и большим гардеробом. Две другие спальни также просторны и уютны. Особенность дома — уникальная крыша с лёгким японским стилем, придающая архитектурный шарм. На улице расположено несколько крытых террас (151 м²), где можно наслаждаться видами на горы и окрестности. Бассейн с солёной водой (10 × 5 м) окружён безупречными садами, создающими атмосферу средиземноморского уюта. Отдельный гостевой дом с мини-кухней и ванной предлагает полную независимость гостям или может использоваться как студия или офис. Кроме того, на участке есть много мест для хранения и три больших конюшни, которые можно легко переоборудовать под нужды нового владельца – под мастерскую, спортзал или дополнительное жильё. Дополнительные особенности: • Зарегистрированная частная скважина • Навес для двух автомобилей • Окна и двери из ПВХ с двойным остеклением и отделкой «под дерево» • Отличный доступ: всего 3 минуты до трассы A-355, ведущей в Марбелью, Монду и Фуэнхиролу Эта финка — настоящая жемчужина, сочетающая элегантный дизайн, простор и природную красоту в одном из самых престижных районов Коина.

Расположение

- ✓ Город
- ✓ Загородный
- ✓ Деревня
- ✓ Горная деревня
- ✓ Рядом с городом
- ✓ Близко к школам

Особенности

- ✓ Крытая терраса
- ✓ Встроенные шкафы
- ✓ Приватная терраса
- ✓ WiFi
- ✓ Гостевой дом
- ✓ Кладовка
- ✓ Подсобное помещение
- ✓ Ванная комната
- ✓ Мраморные полы
- ✓ Двойные стеклопакеты

ОРИЕНТАЦИЯ

- ✓ Юго-запад

Мебель

- ✓ По желанию

Состояние

- ✓ Отличное

Кухня

- ✓ Полностью оборудованная

бассейн

- ✓ Приватный

Сад

- ✓ Ландшафтный дизайн

Климат-контроль

- ✓ Кондиционер
- ✓ Камин

меры безопасности

- ✓ Сигнализация

ВИД

- ✓ Горы
- ✓ Сельская местность
- ✓ Панорамный
- ✓ Сад
- ✓ Двор
- ✓ Лес

Парковка

- ✓ С навесом
- ✓ Более чем один