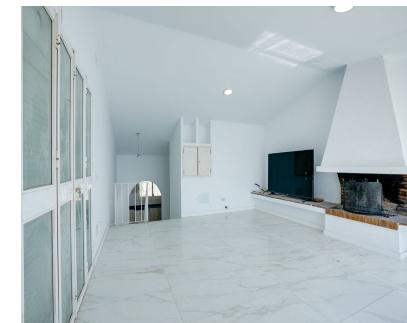


**Продажа - Дом - Estepona
1.000.000€**

**www.mibgroup.es
+34 661 89 71 88
info@mibgroup.es**



Ref.-ID: MIBGR5341927

Estepona

Дом

Коммунальные: 3,120 EUR / год

ИБИ: 569 EUR / год

Мусор: 146 EUR / год



3



2



193 m2



385 m2

Вилла на берегу моря с прямым выходом к морю – престижное местоположение в Эстепоне Редкая возможность стать владельцем виллы на первой линии пляжа, всего в нескольких минутах ходьбы от оживленной пристани Эстепоны, с прямым выходом на набережную и песчаный пляж из собственного частного сада. Этот очаровательный отдельно стоящий дом расположен на просторном участке и имеет южную ориентацию, благодаря чему интерьеры наполнены естественным светом в течение всего дня. В доме вас встретит просторная кухня открытой планировки и обеденная зона, а также отдельная прачечная – идеально для современной жизни и приема гостей. Несколько ступенек ведут в светлую и просторную гостиную с камином и потрясающим панорамным видом на море, с прямым выходом на большую террасу – идеально подходящую для отдыха или приема гостей, наслаждаясь средиземноморским пейзажем. На нижнем уровне расположены три спальни с двуспальными кроватями и две ванные комнаты, а также доступ к подвальному помещению, которое может служить дополнительным местом для хранения или потенциалом для дальнейшего развития. Расположенный в закрытом жилом комплексе, этот уникальный дом также предлагает своим жителям доступ к ухоженному общему бассейну. В доме уже проведены важные работы по модернизации, включая полную замену электропроводки, дверей и ванных комнат. Хотя рекомендуется некоторая внешняя реконструкция, эта вилла обладает исключительным потенциалом для создания поистине выдающейся резиденции на берегу моря в одном из самых привлекательных районов Эстепоны.

Расположение

- ✓ Первая линия пляжа
- ✓ Рядом с магазинами
- ✓ Рядом с портом

Мебель

- ✓ Без мебели

ОРИЕНТАЦИЯ

- ✓ Юг

Кухня

- ✓ Частично оборудованная

Состояние

- ✓ Среднее
- ✓ Нужен ремонт

Сад

- ✓ Общественный
- ✓ Приватный

бассейн

- ✓ Общий

ВИД

- ✓ Море
- ✓ Панорамный

Особенности

- ✓ Рядом с транспортом
- ✓ Кладовка
- ✓ Подвал