

Продажа - Дом - Elviria

1.250.000€

Elviria

Дом

ИБИ: 1,831 EUR / год

Мусор: 278 EUR / год



4



2.5



347 m2



1100 m2

Rustic style villa distributed over three floors, located in a quiet area of Elviria. The property has four bedrooms, two bathrooms and a toilet, a fully fitted kitchen and a spacious living room. It is characterized by its high ceilings, its Andalusian style and the large basement with an area of 200 m2. It also has a garage with capacity for three cars.

ОРИЕНТАЦИЯ

- ✓ Юг

бассейн

- ✓ Приватный

Климат-контроль

- ✓ Пре-установленный
- ✓ Центральное отопление
- ✓ Камин

ВИД

- ✓ Горы
- ✓ Сельская местность
- ✓ Сад
- ✓ Бассейн

Особенности

- ✓ Встроенные шкафы
- ✓ Кладовка
- ✓ Подсобное помещение
- ✓ Подвал

Мебель

- ✓ Без мебели
- ✓ По желанию

Кухня

- ✓ Полностью оборудованная

Сад

- ✓ Приватный
- ✓ Простой в уходе

меры безопасности

- ✓ Сигнализация

Парковка

- ✓ Гараж
- ✓ С навесом
- ✓ Более чем один

Коммунальные услуги

- ✓ Электричество
- ✓ Питьевая вода
- ✓ Телефон
- ✓ Газ

Категория

- ✓ Цена снижена













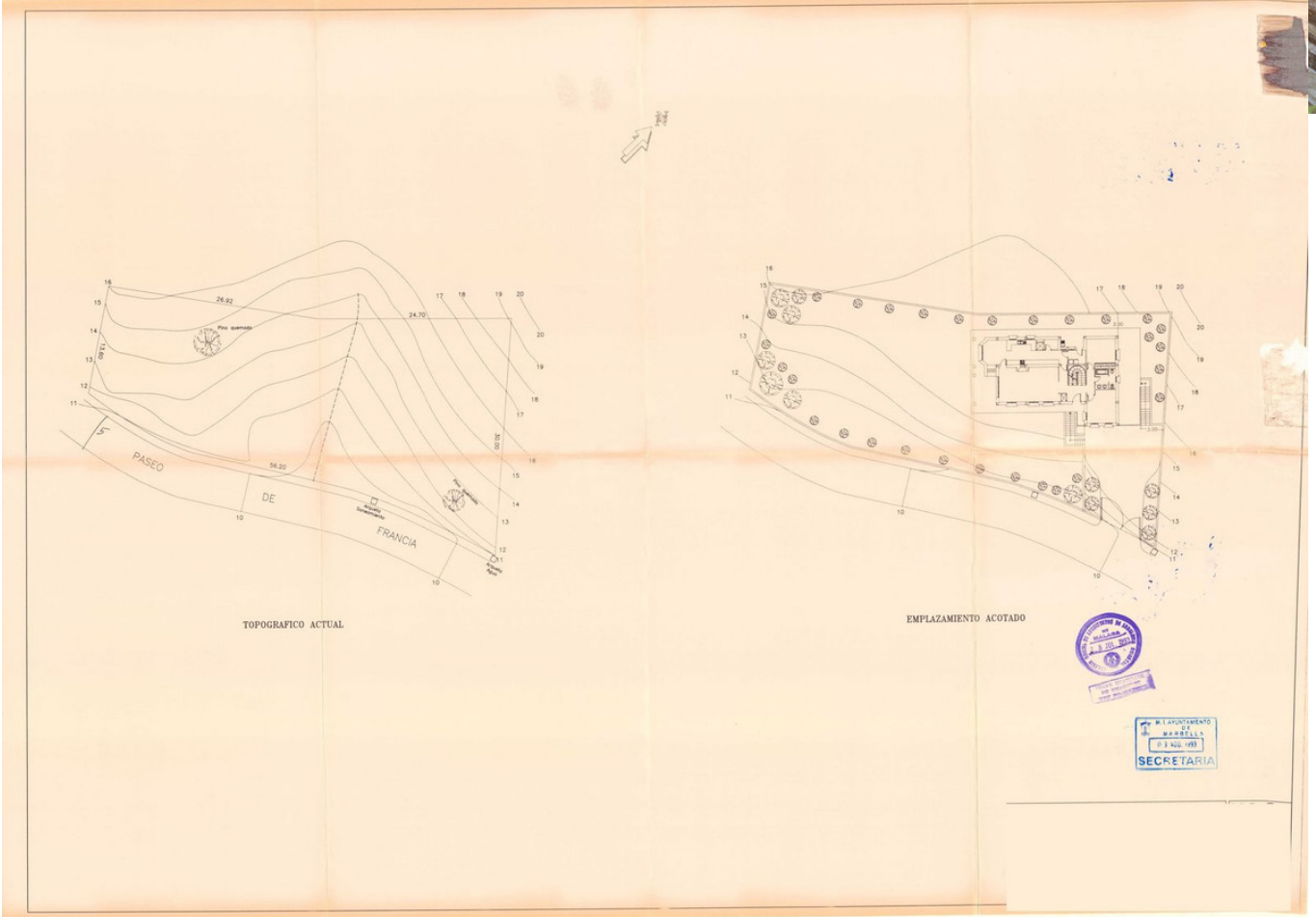


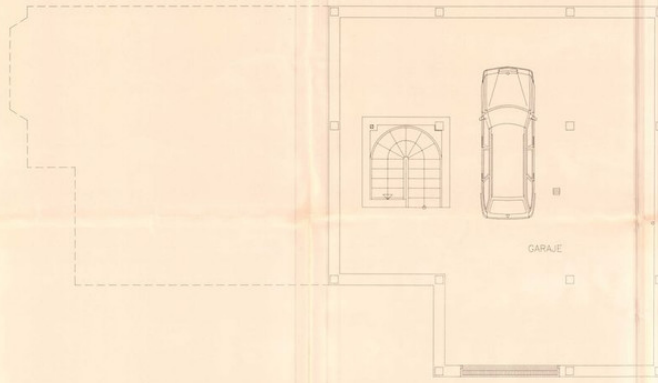








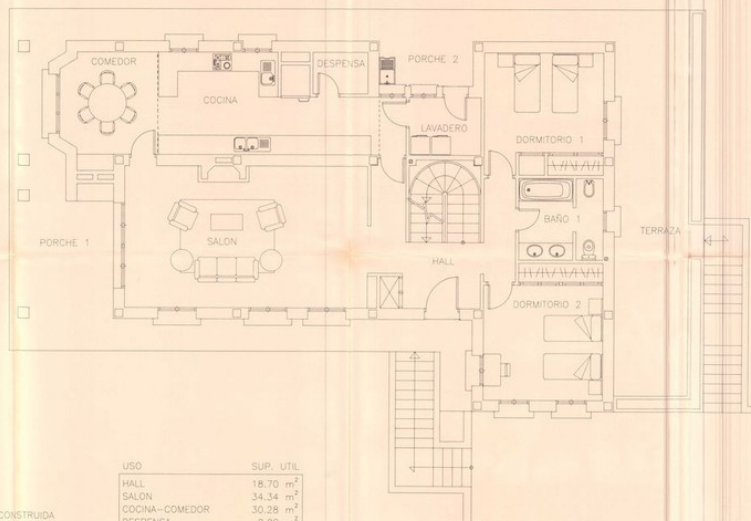




USO	SUP. UTIL
GARAJE	90,03 m ²
TOTAL SUP. UTIL P.SOTANO	90,03 m²



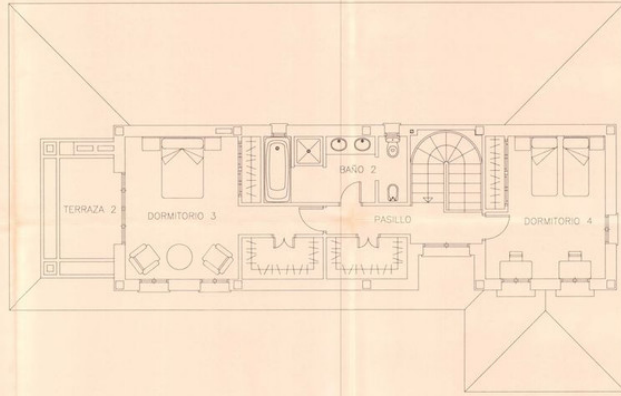
PLZ VICTORIA 3-07 TEL: 279676 - FAX: 279862 (MATELLA)



USO	SUP. CONSTRUIDA
PILANTA BAJA	154,65 m ²
PORCHE 2	2,07 m ²
TOTAL SUP. CONSTRUIDA	156,72 m²

USO	SUP. UTIL
HALL	18,70 m ²
SALON	34,34 m ²
COCINA-COMEDOR	30,28 m ²
DESPENSA	2,28 m ²
LAVADERO	4,05 m ²
DORMITORIO 1	14,18 m ²
DORMITORIO 2	15,36 m ²
BAÑO 1	6,58 m ²
PORCHE 1	20,27 m ²
PORCHE 2	4,13 m ²
TERRAZA 1	35,77 m ²
TOTAL SUP. UTIL	185,94 m²





USO	SUP. CONSTRUIDA
VIVIENDA	75.19 m ²
TOTAL SUP. CONSTRUIDA P.ALTA	75.19 m ²
TOTAL SUP. CONSTRUIDA PLANTA BAJA + PLANTA ALTA	235.91 m ²

USO	SUP. UTIL.
PASILLO + (armario)	8.24 m ²
BAÑO 2	8.90 m ²
DORMITORIO 3	22.97 m ²
DORMITORIO 4	16.60 m ²
TERRAZA 2	5.36 m ²
TOTAL SUP. UTIL. P.ALTA	62.07 m ²

